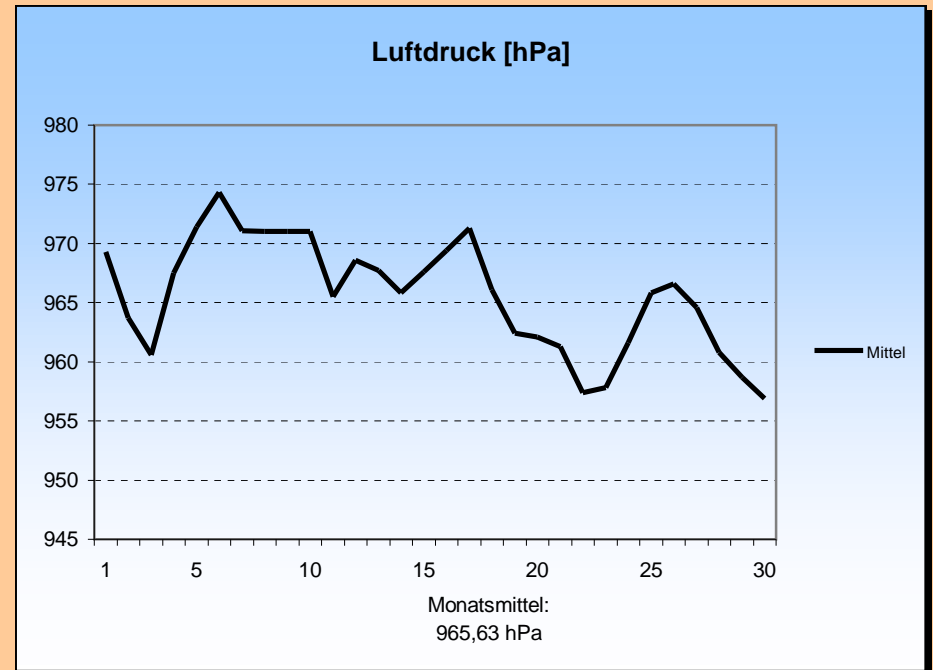
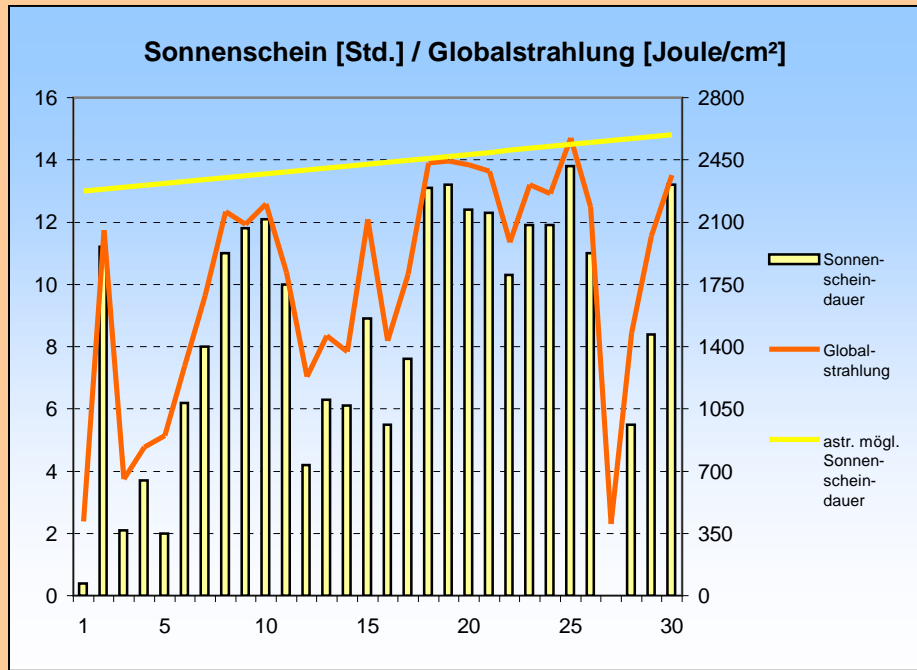
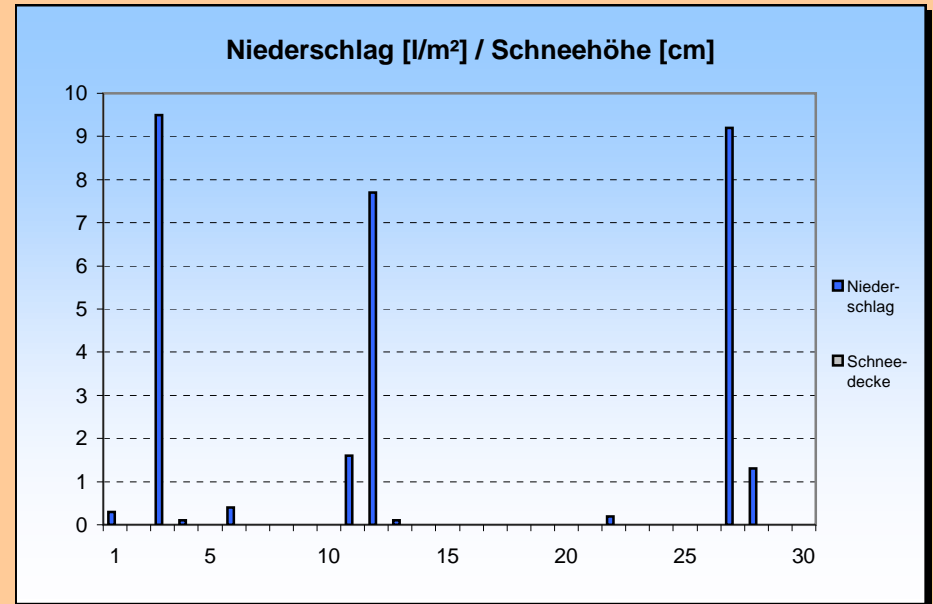
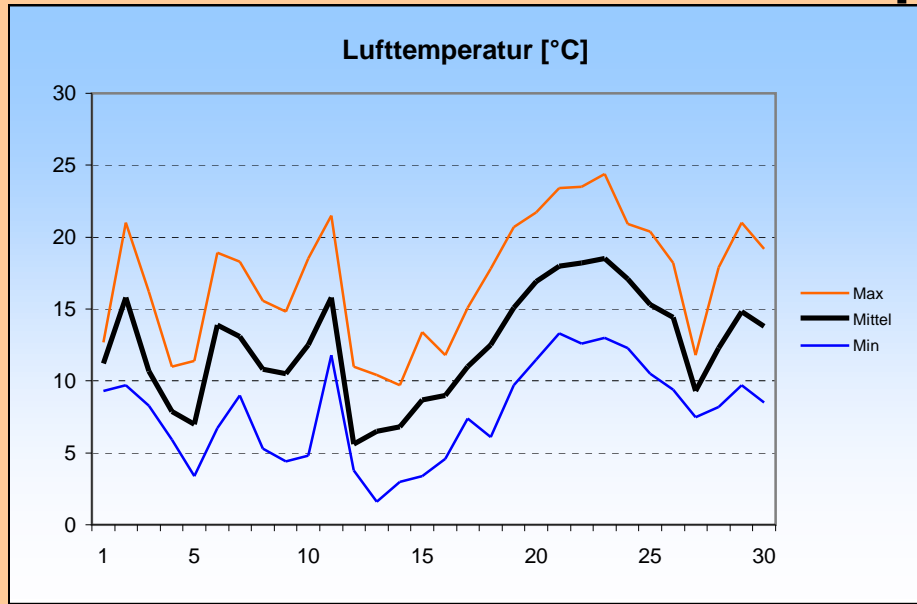
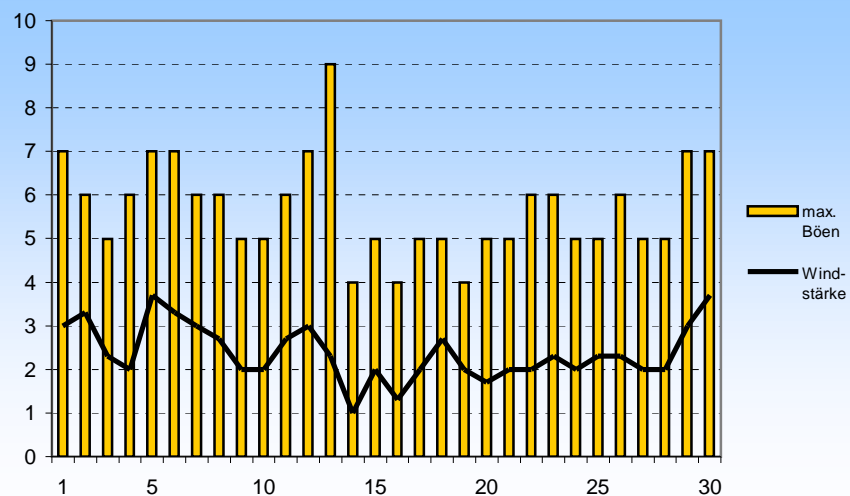


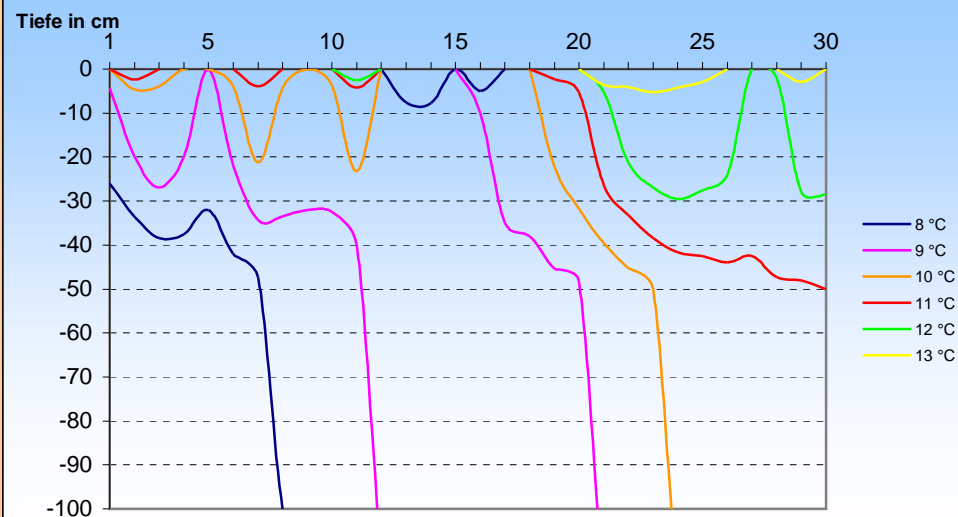
April 2011



Windstärke und maximale Böen [Bft]



Erbodenisothermen



1. Lufttemperatur Apr 2011

Monatssmittel:	12,4 °C
Abweichung vom langjährigen Mittel:	5,7 K
Monatsmaximum:	24,4 °C am 23.
Monatsminimum:	1,6 °C am 13.
Heiße Tage (Maximum >30°C):	0
Sommertage (Maximum >25 °C):	0
Frosttage (Minimum <0°C):	0
Eistage (Maximum <0°C):	0
Erbodenminimum:	-1,1 °C am 9.

2. Niederschläge

Monatssumme:	30,4 l/m ²
36,7 % des langjährigen Mittels	
Monatsmaximum:	9,5 mm am 3.
Tage mit Niederschlag:	10
davon mit Regen:	10
Tage mit festem Niederschlag:	0
davon mit Schneefall:	0
Tage mit Schneedecke:	0
Gesamtschneesumme:	0 cm
Neuschneesumme:	0 cm

Erbodentemperaturen

Tiefe	Mittel	Max	Min
2 cm	11	17,7	5,6
5 cm	10,1	15,5	5,4
10 cm	8,8	11	6,3
20 cm	10,3	13,2	8
50 cm	8,8	11	6,3
100 cm	8,8	10,7	6,3

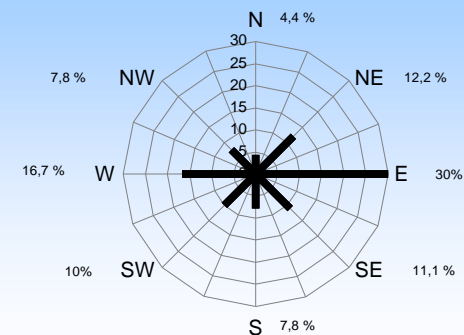
3. Sonnenscheindauer

Monatssumme:	253,8 h
164,3 % des langjährigen Mittels	
Monatssmittel:	8,5 h/d
Monatsmaximum:	13,8 h am 25.
Wärmeeinstrahlung:	146,7 kWh/m ²
Tage mit mind. 10 h:	15
Tage mit 0 h:	1
heitere Tage (Bedeckung < 20%):	8
trübe Tage (Bedeckung > 80%):	7
Mittel der Bewölkung:	3,6/8

4. Windstärke

Monatssmittel:	2,4 Bft
Maximum:	4 Bft
max. Bö:	22,8 m/s (9 Bft)
Windstille:	0 %

Häufigkeit der Windrichtung



Messung, Beobachtung und Auswertung:

Meteorologische Station Lüdenscheid (444m üNN)

E-Mail Adresse: ms_luedenscheid@gmx.de
 Zeppelin-Gymnasium Staberger Straße 10 58511 Lüdenscheid
 Leitung: Klimastation: Dirk Jacobs, Stefanie Breitkopf