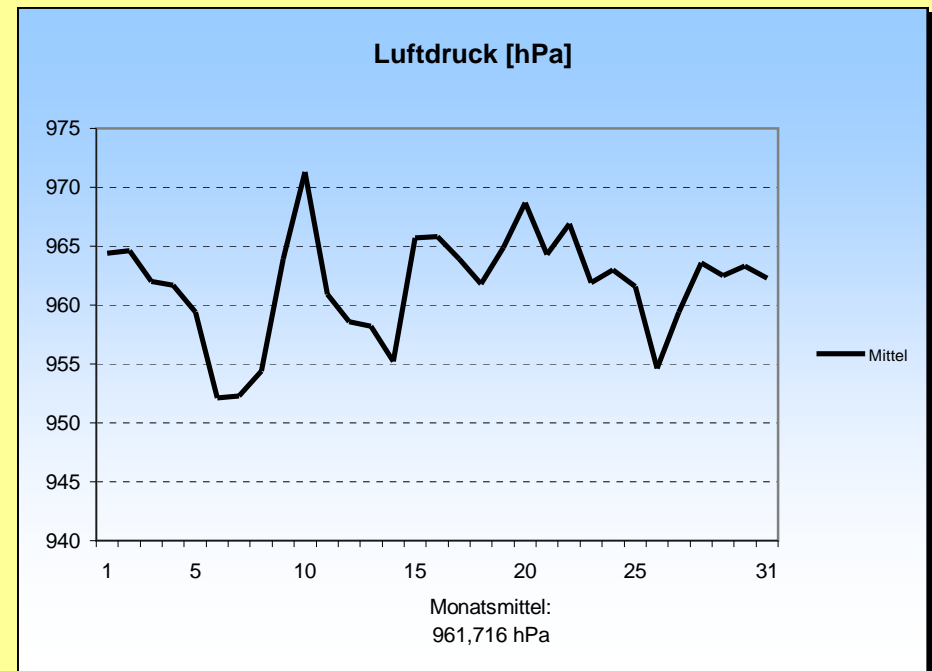
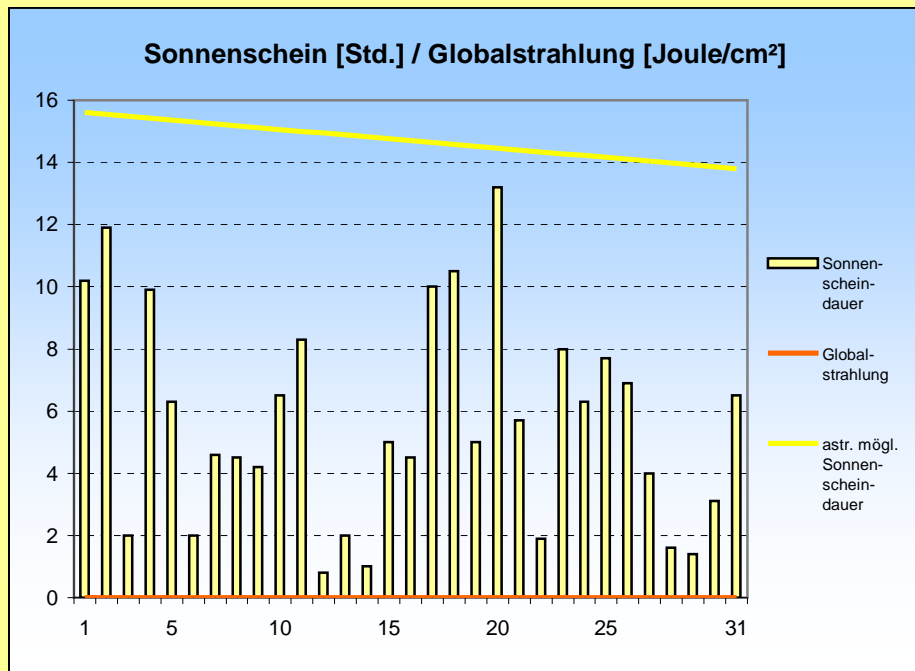
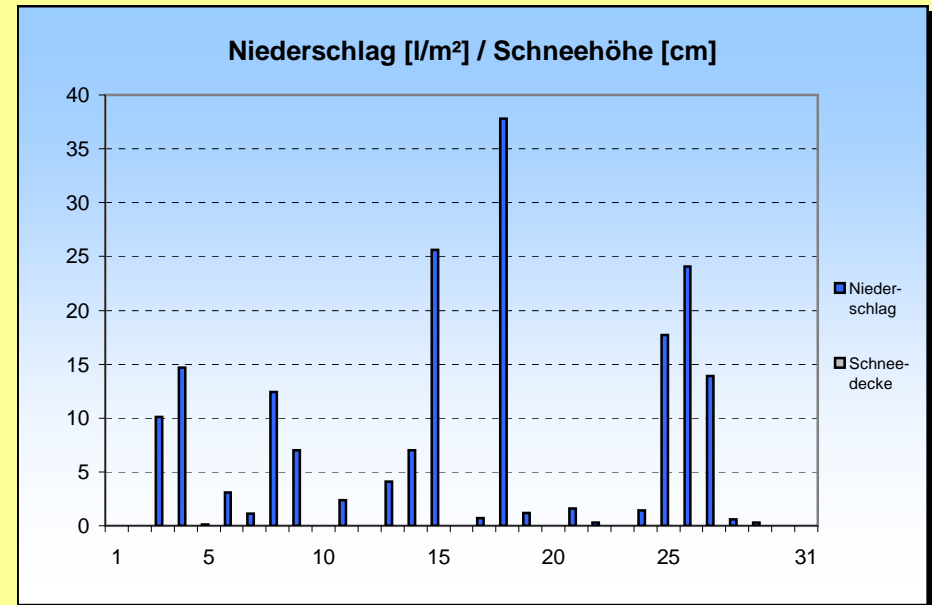
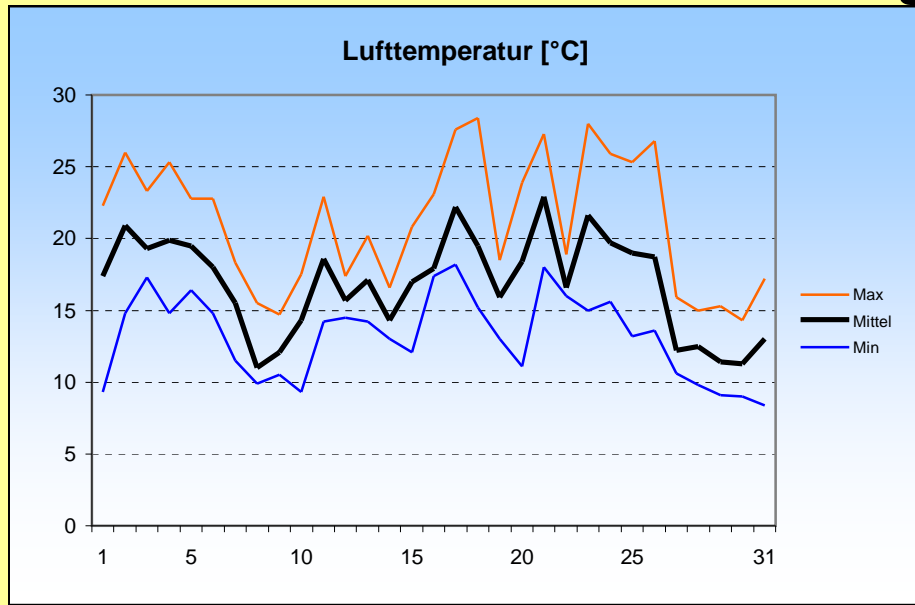
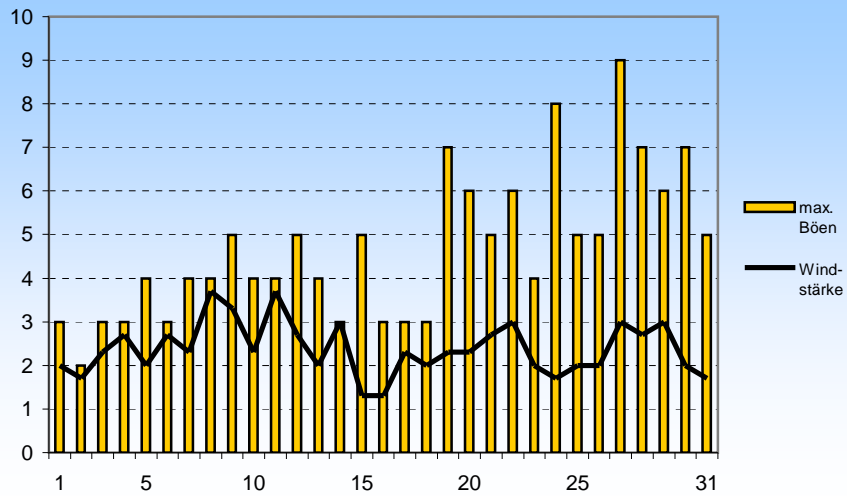


August 2011

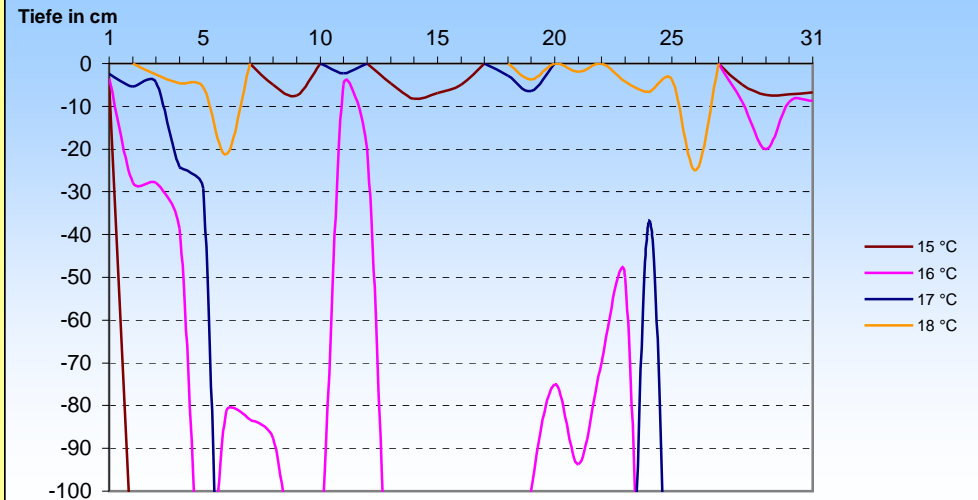


Aufgrund eines Einbruchs/Diebstahls ist die Auswertung der Globalstrahlung momentan nicht möglich!

Windstärke und maximale Böen [Bft]



Erdbodenisothermen



1. Lufttemperatur Aug 2011

Monatsmittel:	16,9 °C
Abweichung vom langjährigen Mittel:	1,3 K
Monatsmaximum:	28,4 °C am 18.
Monatsminimum:	8,4 °C am 31.
Heiße Tage (Maximum >30°C):	0
Sommertage (Maximum >25 °C):	9
Frosttage (Minimum <0°C):	0
Eistage (Maximum <0°C):	0
Erdbodenminimum:	5,1 °C am 1.

2. Niederschläge

Monatssumme:	187,2 l/m ²
207,3 % des langjährigen Mittels	
Monatsmaximum:	37,8 mm am 18.
Tage mit Niederschlag:	22
davon mit Regen:	21
Tage mit festem Niederschlag:	0
davon mit Schneefall:	0
Tage mit Schneedecke:	0
Gesamtschneesumme:	0 cm
Neuschneesumme:	0 cm

Erdbodentemperaturen

Tiefe	Mittel	Max	Min
2 cm	16,4	24,5	10,8
5 cm	15,9	20,9	11,4
10 cm	15,8	19	14,4
20 cm	16,6	18,6	14,2
50 cm	15,7	17	14,4
100 cm	16	17	14,6

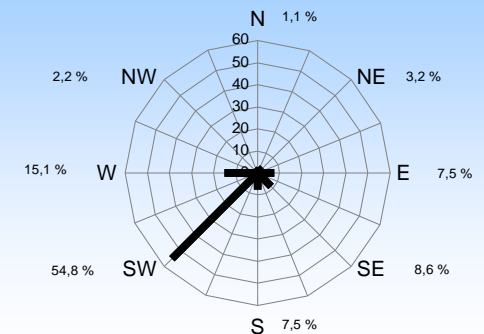
3. Sonnenscheindauer

Monatssumme:	175,5 h
93,6 % des langjährigen Mittels	
Monatsmittel:	5,7 h/d
Monatsmaximum:	13,2 h am 20.
Wärmeeinstrahlung:	0 kWh/m ²
Tage mit mind. 10 h:	5
Tage mit 0 h:	0
heitere Tage (Bedeckung < 20%):	3
trübe Tage (Bedeckung > 80%):	12
Mittel der Bewölkung:	5,5/8

4. Windstärke

Monatsmittel:	2,4 Bft
Maximum:	5 Bft
max. Bö:	21,8 m/s (9 Bft)
Windstille:	0 %

Häufigkeit der Windrichtung



Messung, Beobachtung und Auswertung:

Meteorologische Station Lüdenscheid (444m üNN)

E-Mail Adresse: ms_luedenscheid@gmx.de
 Zeppelin-Gymnasium Staberger Straße 10 58511 Lüdenscheid
 Leitung: Klimastation: Dirk Jacobs, Stefanie Breitkopf