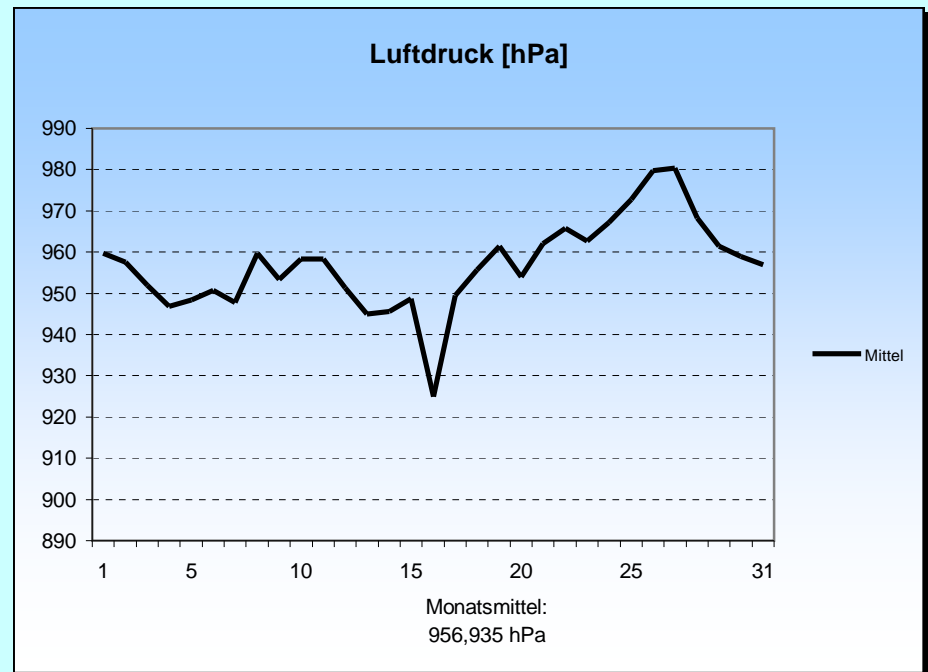
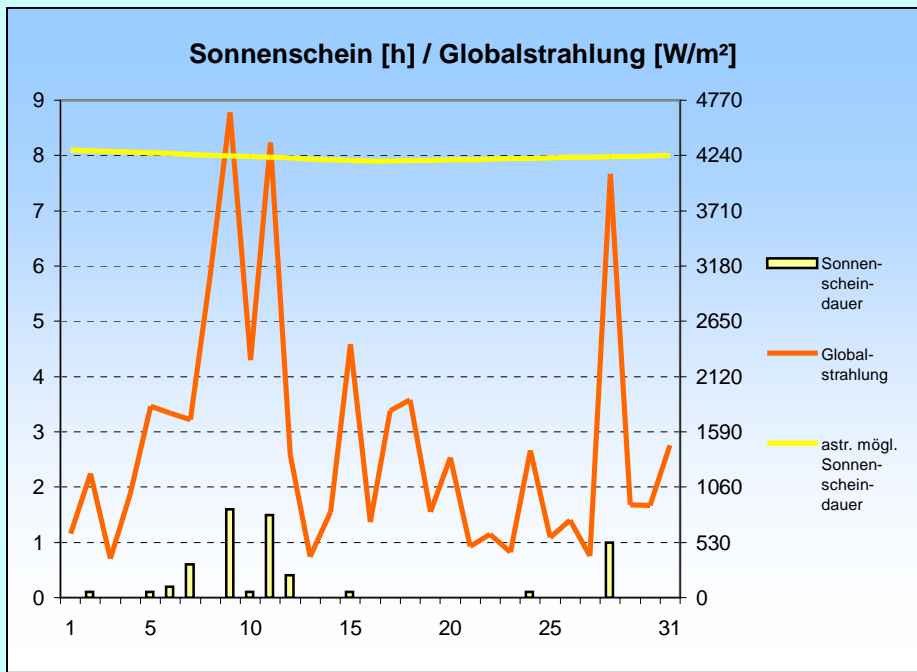
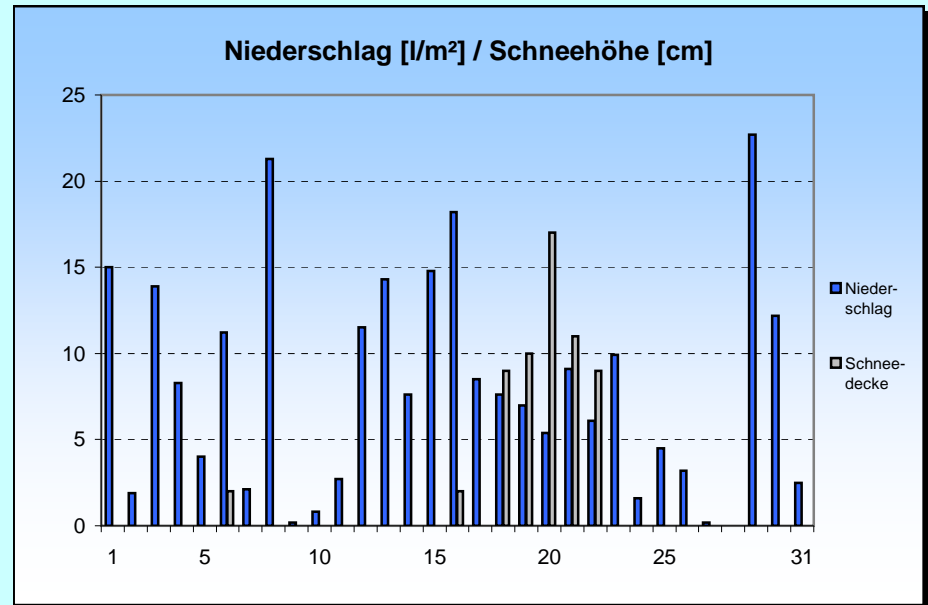
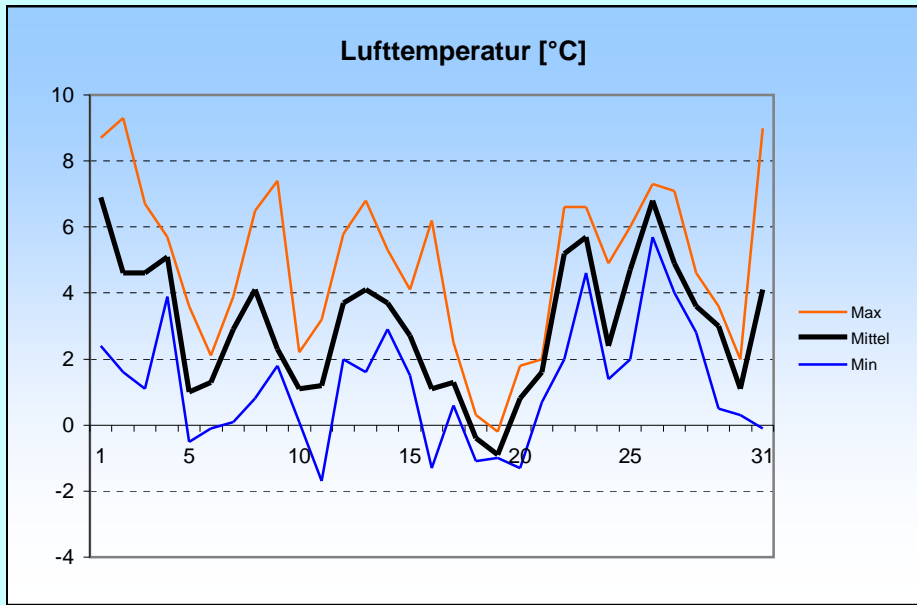
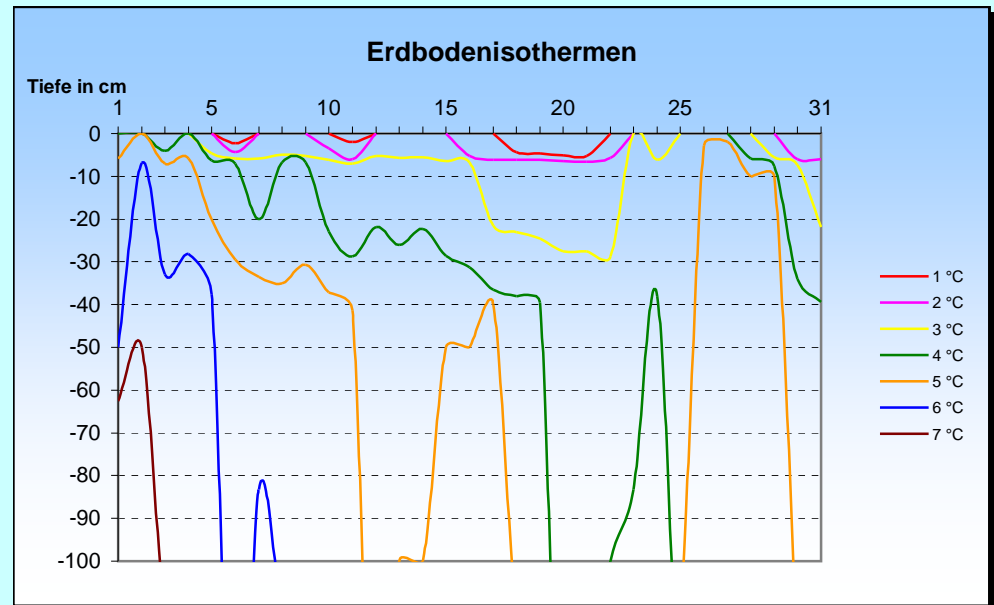
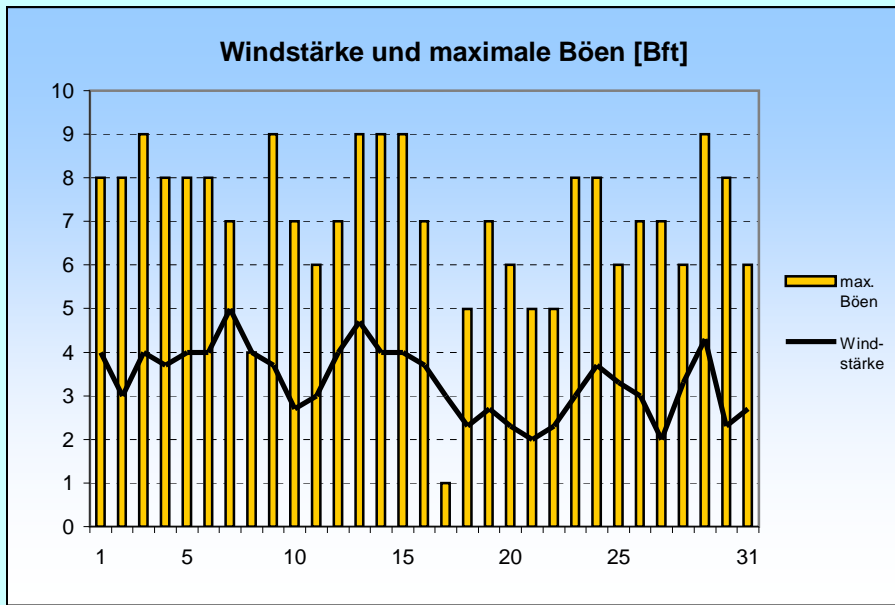


Dezember 2011





1. Lufttemperatur Dez 2011

Monatsmittel:	3 °C
Abweichung vom langjährigen Mittel:	1,8 K
Monatsmaximum:	9,3 °C am 2.
Monatsminimum:	-1,7 °C am 11.
Heiße Tage (Maximum >30°C):	0
Sommertage (Maximum >25 °C):	0
Frosttage (Minimum <0°C):	8
Eistage (Maximum <0°C):	1
Erdbodenminimum:	-3,1 °C am 11.

3. Sonnenscheindauer

Monatssumme:	5,6 h
12,7 % des langjährigen Mittels	
Monatsmittel:	0,2 h/d
Monatsmaximum:	1,6 h am 9.
Wärmeeinstrahlung:	128,9 kWh/m²
Tage mit mind. 10 h:	0
Tage mit 0 h:	24
heitere Tage (Bedeckung < 20%):	0
trübe Tage (Bedeckung > 80%):	30
Mittel der Bewölkung:	7,8/8

2. Niederschläge

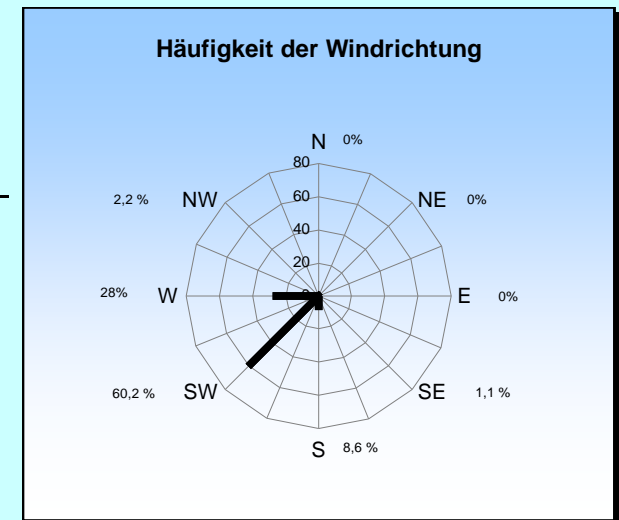
Monatssumme:	248,3 l/m²
189,8 % des langjährigen Mittels	
Monatsmaximum:	22,7 mm am 29.
Tage mit Niederschlag:	30
davon mit Regen:	23
Tage mit festem Niederschlag:	7
davon mit Schneefall:	7
Tage mit Schneedecke:	7
Gesamtschneesumme:	60 cm
Neuschneesumme:	22 cm

4. Windstärke

Monatsmittel:	3,3 Bft
Maximum:	6 Bft
max. Bö:	24,3 m/s (9 Bft)
Windstille:	0 %

Erdbodentemperaturen

Tiefe	Mittel	Max	Min
2 cm	2,7	7,8	-1,1
5 cm	2,7	6	0,7
10 cm	5,4	7,4	4,2
20 cm	3,9	6,4	2,4
50 cm	5,3	7,4	4,2
100 cm	5,2	6,7	3,9



Messung, Beobachtung und Auswertung:
Meteorologische Station Lüdenscheid (444m üNN)

E-Mail Adresse: ms_luedenscheid@gmx.de
 Zeppelin-Gymnasium Staberger Straße 10 58511 Lüdenscheid
 Leitung: Klimastation: Dirk Jacobs, Stefanie Breitkopf