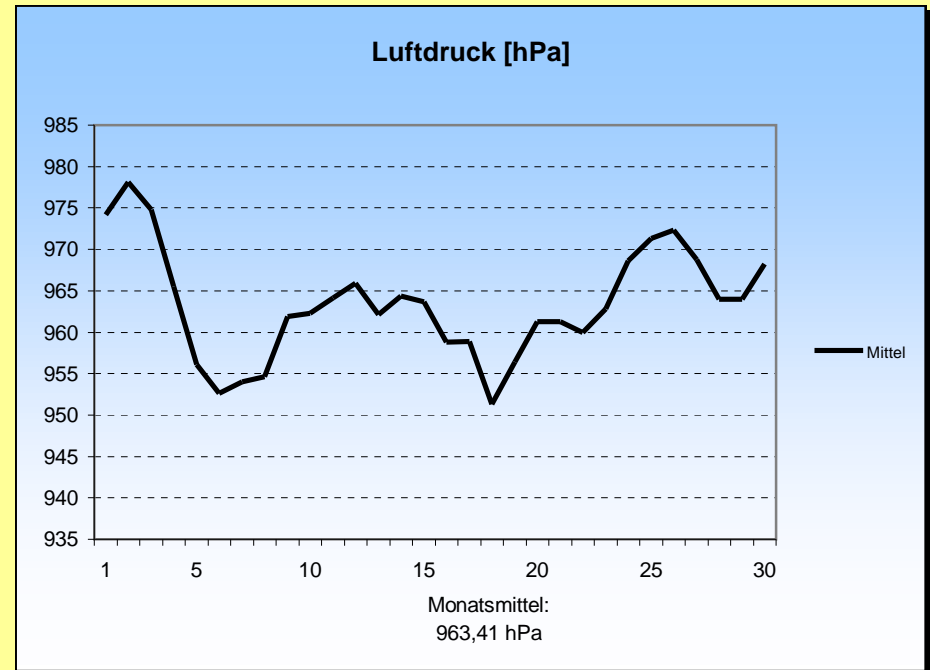
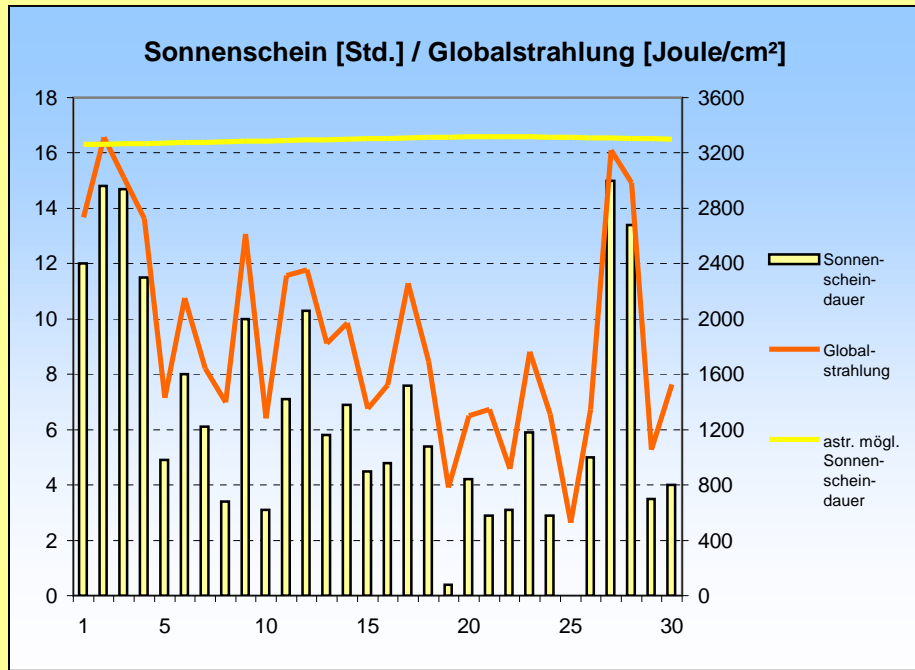
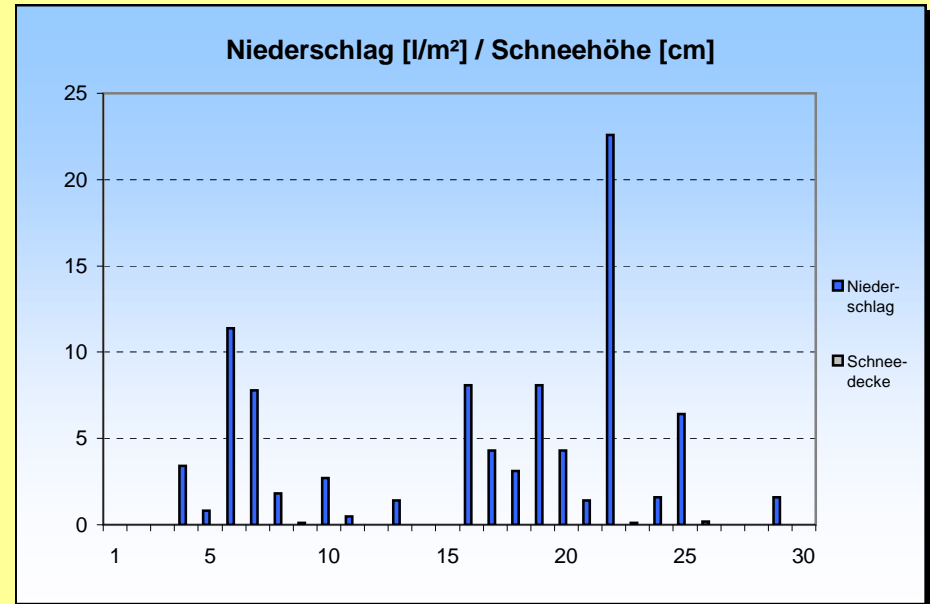
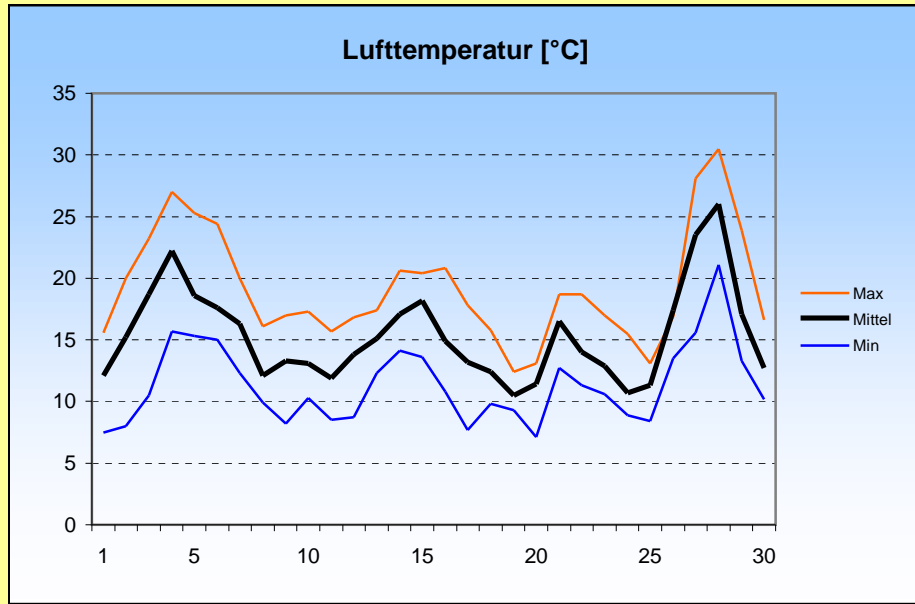
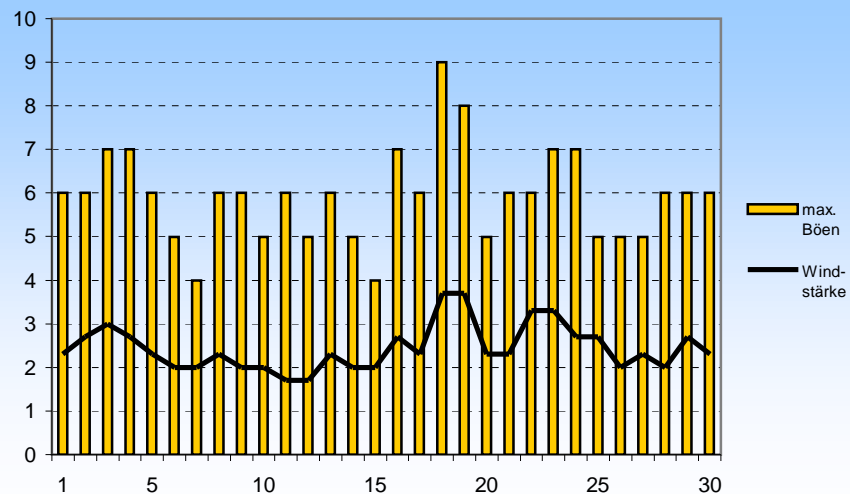


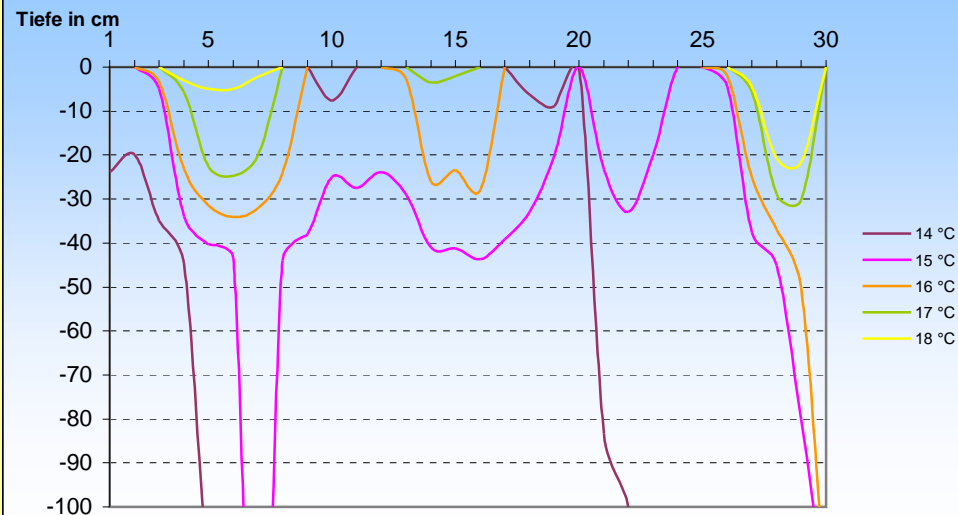
# Juni 2011



### Windstärke und maximale Böen [Bft]



### Erdbodenisothermen



#### 1. Lufttemperatur Jun 2011

Monatssmittel:	15,3 °C
Abweichung vom langjährigen Mittel:	1,2 K
Monatsmaximum:	30,5 °C am 28.
Monatsminimum:	7,1 °C am 20.
Heiße Tage (Maximum >30°C):	1
Sommertage (Maximum >25 °C):	4
Frosttage (Minimum <0°C):	0
Eistage (Maximum <0°C):	0
Erdbodenminimum:	3 °C am 9.

#### 2. Niederschläge

Monatssumme:	91,7 l/m <sup>2</sup>
88,7 % des langjährigen Mittels	
Monatsmaximum:	22,6 mm am 22.
Tage mit Niederschlag:	21
davon mit Regen:	21
Tage mit festem Niederschlag:	0
davon mit Schneefall:	0
Tage mit Schneedecke:	0
Gesamtschneesumme:	0 cm
Neuschneesumme:	0 cm

#### Erdbodentemperaturen

Tiefe	Mittel	Max	Min
2 cm	15,8	26,4	8
5 cm	15,1	22,7	9,7
10 cm	14,2	15,2	13,1
20 cm	15,7	19	13,1
50 cm	14,2	15,2	13,2
100 cm	14,2	15,5	13,1

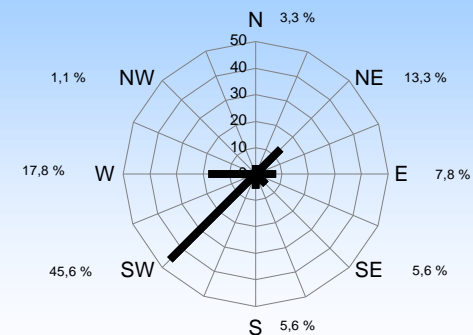
#### 3. Sonnenscheindauer

Monatssumme:	201,1 h
109,6 % des langjährigen Mittels	
Monatssmittel:	6,7 h/d
Monatsmaximum:	15 h am 27.
Wärmeeinstrahlung:	154,6 kWh/m <sup>2</sup>
Tage mit mind. 10 h:	7
Tage mit 0 h:	1
heitere Tage (Bedeckung < 20%):	2
trübe Tage (Bedeckung > 80%):	15
Mittel der Bewölkung:	5,8/8

#### 4. Windstärke

Monatssmittel:	2,4 Bft
Maximum:	4 Bft
max. Bö:	21,2 m/s (9 Bft)
Windstille:	0 %

### Häufigkeit der Windrichtung



Messung, Beobachtung und Auswertung:

## Meteorologische Station Lüdenscheid (444m üNN)

E-Mail Adresse: ms\_luedenscheid@gmx.de  
 Zeppelin-Gymnasium Staberger Straße 10 58511 Lüdenscheid  
 Leitung: Klimastation: Dirk Jacobs, Stefanie Breitkopf