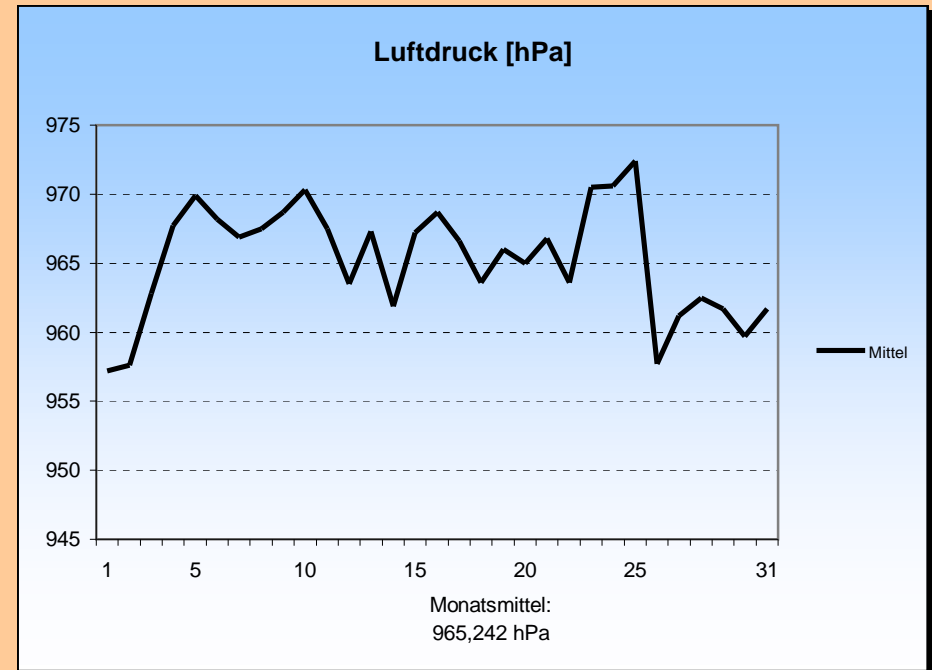
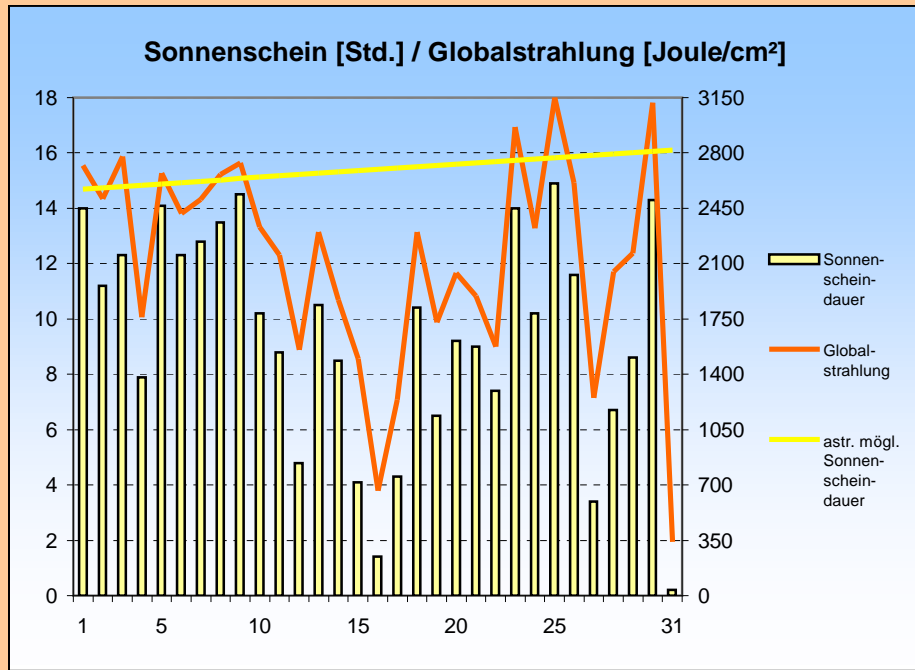
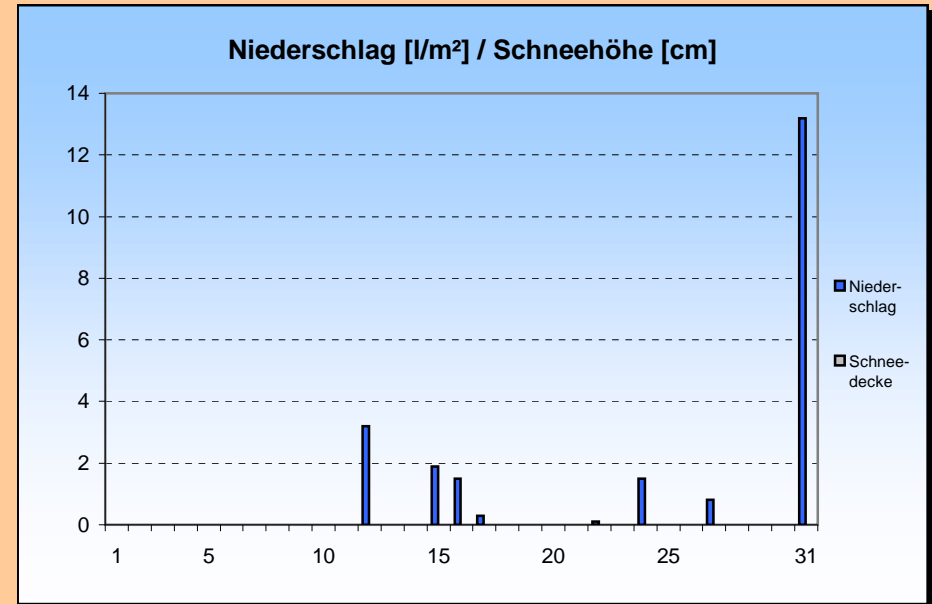
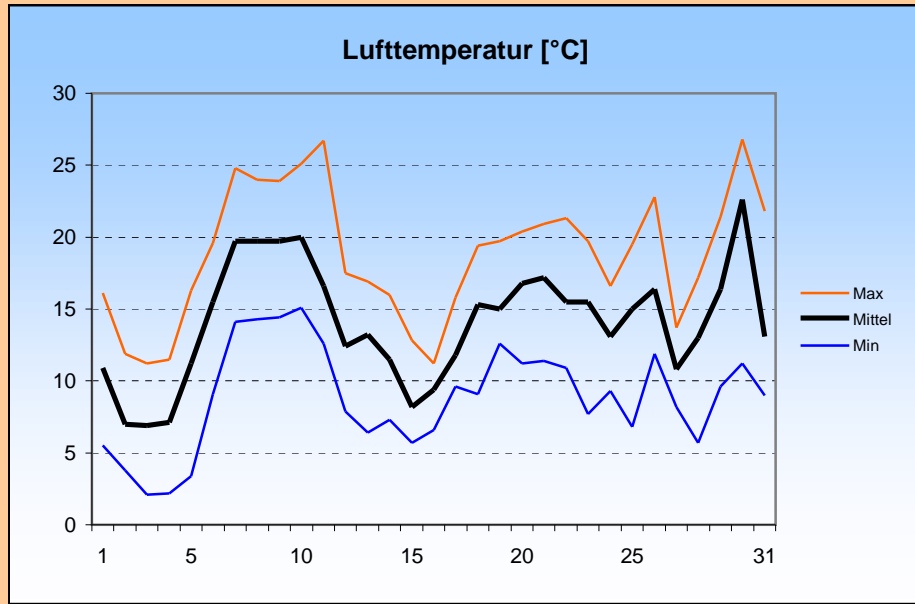
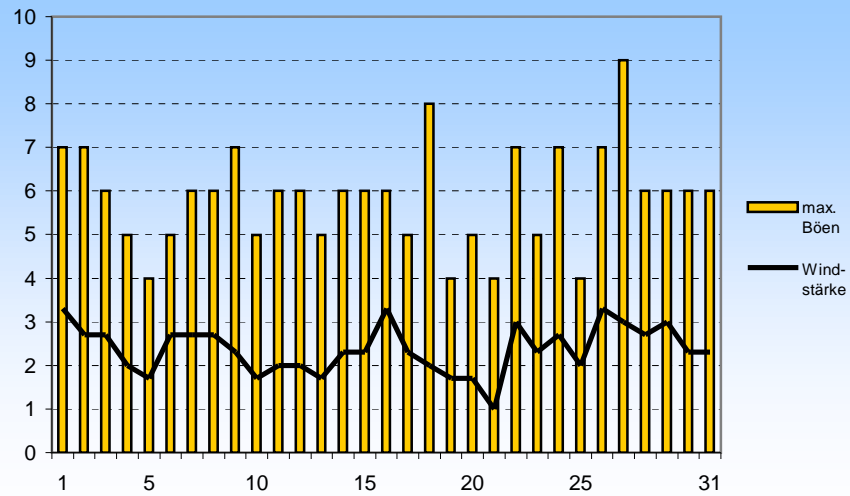


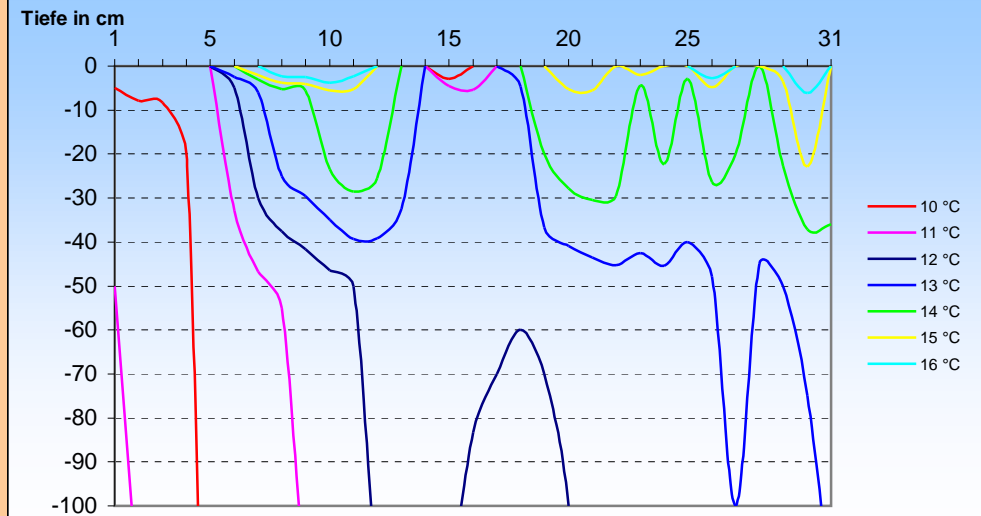
Mai 2011



Windstärke und maximale Böen [Bft]



Erdbodenisothermen



1. Lufttemperatur Mai 2011

Monatssmittel:	14,1 °C
Abweichung vom langjährigen Mittel:	2,8 K
Monatsmaximum:	26,8 °C am 30.
Monatsminimum:	2,1 °C am 3.
Heiße Tage (Maximum >30°C):	0
Sommertage (Maximum >25 °C):	3
Frosttage (Minimum <0°C):	0
Eistage (Maximum <0°C):	0
Erdbodenminimum:	-0,5 °C am 4.

2. Niederschläge

Monatssumme:	22,5 l/m ²
26 % des langjährigen Mittels	
Monatsmaximum:	13,2 mm am 31.
Tage mit Niederschlag:	8
davon mit Regen:	8
Tage mit festem Niederschlag:	0
davon mit Schneefall:	0
Tage mit Schneedecke:	0
Gesamtschneesumme:	0 cm
Neuschneesumme:	0 cm

Erdbodentemperaturen

Tiefe	Mittel	Max	Min
2 cm	13,8	24,4	2,8
5 cm	12,9	20,8	5,8
10 cm	12	13,2	10,5
20 cm	13,3	16,2	9,4
50 cm	12	13,2	10,4
100 cm	11,9	13,3	10,3

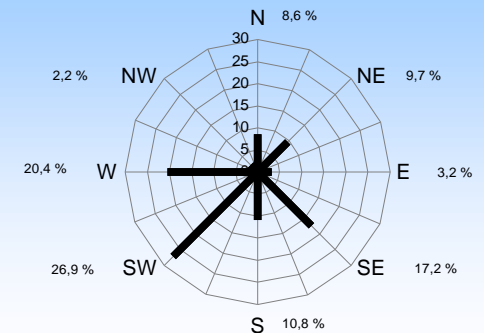
3. Sonnenscheindauer

Monatssumme:	291,6 h
147,9 % des langjährigen Mittels	
Monatssmittel:	9,4 h/d
Monatsmaximum:	14,9 h am 25.
Wärmeeinstrahlung:	183,1 kWh/m ²
Tage mit mind. 10 h:	16
Tage mit 0 h:	0
heitere Tage (Bedeckung < 20%):	3
trübe Tage (Bedeckung > 80%):	7
Mittel der Bewölkung:	4,7/8

4. Windstärke

Monatssmittel:	2,4 Bft
Maximum:	4 Bft
max. Bö:	23,3 m/s (9 Bft)
Windstille:	1,1 %

Häufigkeit der Windrichtung



Messung, Beobachtung und Auswertung:

Meteorologische Station Lüdenscheid (444m üNN)

E-Mail Adresse: ms_luedenscheid@gmx.de
 Zeppelin-Gymnasium Staberger Straße 10 58511 Lüdenscheid
 Leitung: Klimastation: Dirk Jacobs, Stefanie Breitkopf