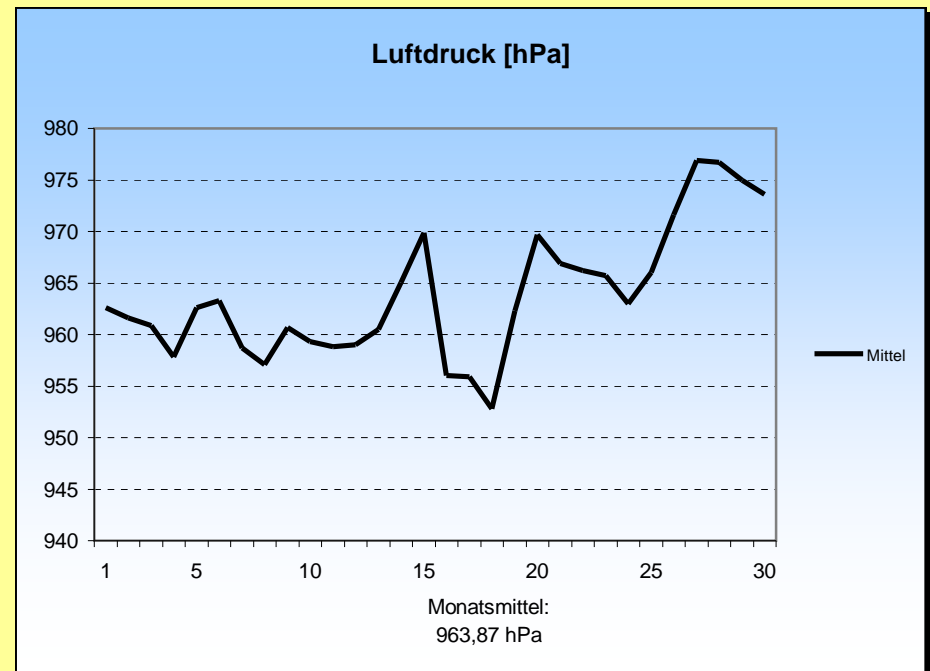
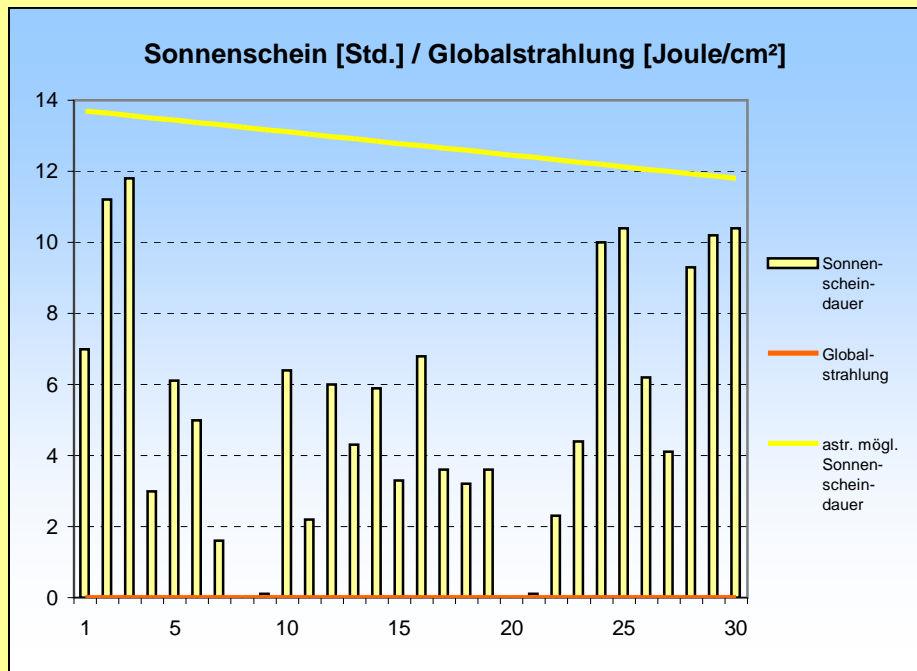
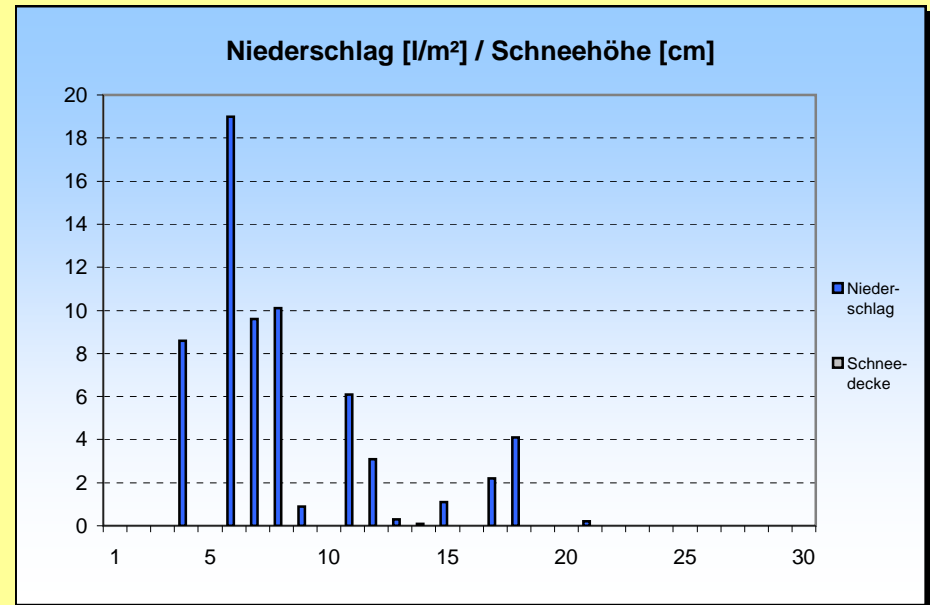
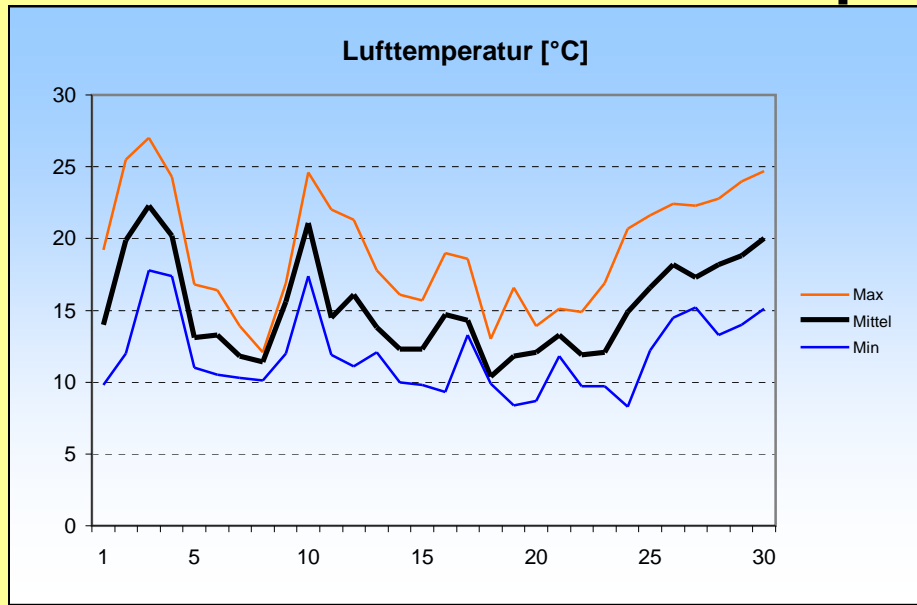
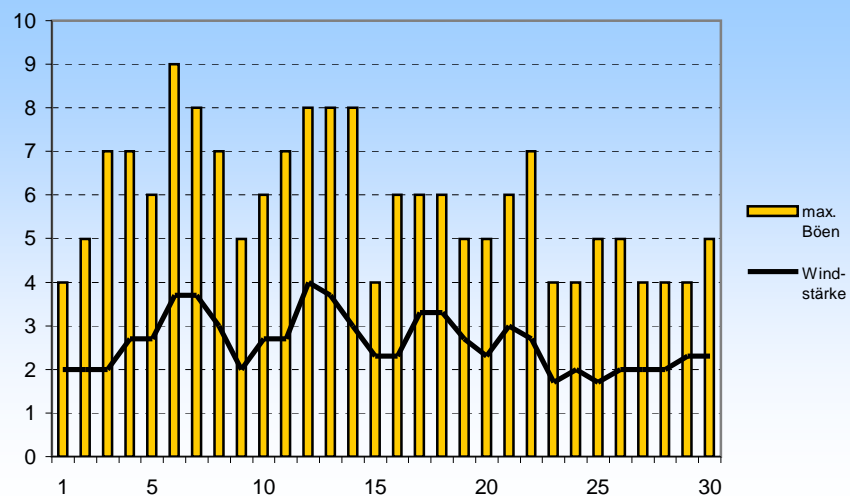


September 2011

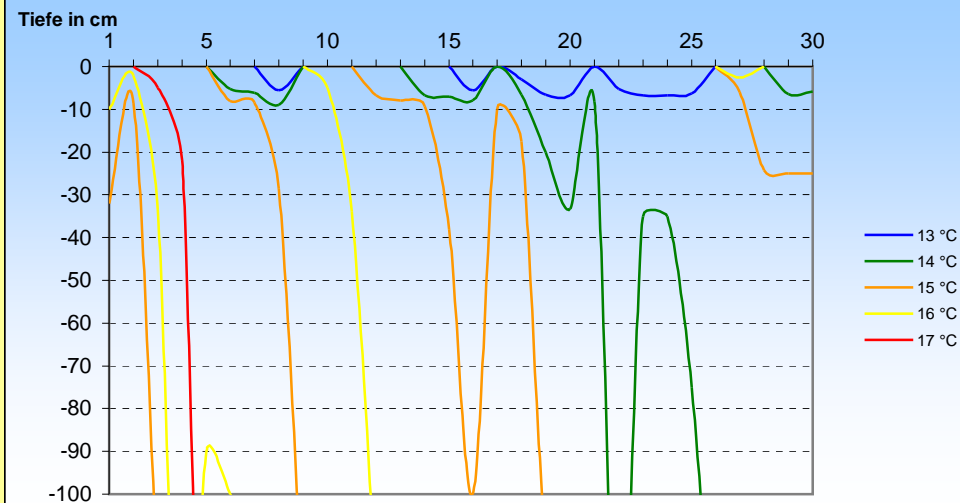


Aufgrund eines Diebstahls/Einbruchs ist die Auswertung der Globalstrahlung momentan nicht möglich!

Windstärke und maximale Böen [Bft]



Erdbodenisothermen



1. Lufttemperatur Sep 2011

Monatsmittel:	15,2 °C
Abweichung vom langjährigen Mittel:	2,4 K
Monatsmaximum:	27 °C am 3.
Monatsminimum:	8,3 °C am 24.
Heiße Tage (Maximum >30°C):	0
Sommertage (Maximum >25 °C):	2
Frosttage (Minimum <0°C):	0
Eistage (Maximum <0°C):	0
Erdbodenminimum:	5,5 °C am 24.

2. Niederschläge

Monatssumme:	65,4 l/m ²
70,2 % des langjährigen Mittels	
Monatsmaximum:	19 mm am 6.
Tage mit Niederschlag:	13
davon mit Regen:	13
Tage mit festem Niederschlag:	0
davon mit Schneefall:	0
Tage mit Schneedecke:	0
Gesamtschneesumme:	0 cm
Neuschneesumme:	0 cm

Erdbodentemperaturen

Tiefe	Mittel	Max	Min
2 cm	15,1	22,5	10,6
5 cm	13,8	18,5	11
10 cm	15	19,8	14
20 cm	15	17,4	13,5
50 cm	15	15,8	14
100 cm	14,9	16,1	13,9

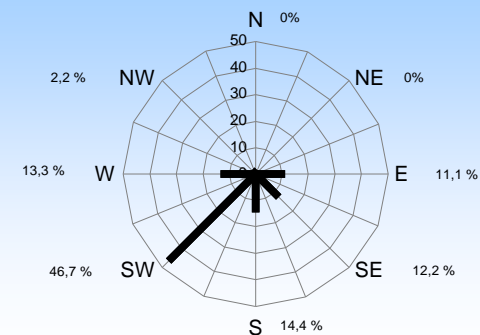
3. Sonnenscheindauer

Monatssumme:	158,5 h
113,9 % des langjährigen Mittels	
Monatsmittel:	5,3 h/d
Monatsmaximum:	11,8 h am 3.
Wärmeeinstrahlung:	0 kWh/m ²
Tage mit mind. 10 h:	6
Tage mit 0 h:	2
heitere Tage (Bedeckung < 20%):	3
trübe Tage (Bedeckung > 80%):	11
Mittel der Bewölkung:	5,3/8

4. Windstärke

Monatsmittel:	2,6 Bft
Maximum:	5 Bft
max. Bö:	21,9 m/s (9 Bft)
Windstille:	0 %

Häufigkeit der Windrichtung



Messung, Beobachtung und Auswertung:

Meteorologische Station Lüdenscheid (444m üNN)

E-Mail Adresse: ms_luedenscheid@gmx.de
 Zeppelin-Gymnasium Staberger Straße 10 58511 Lüdenscheid
 Leitung: Klimastation: Dirk Jacobs, Stefanie Breitkopf