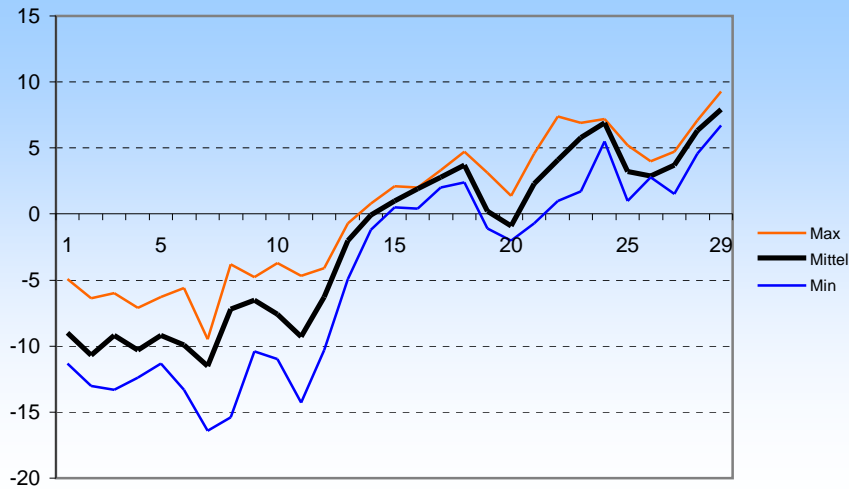
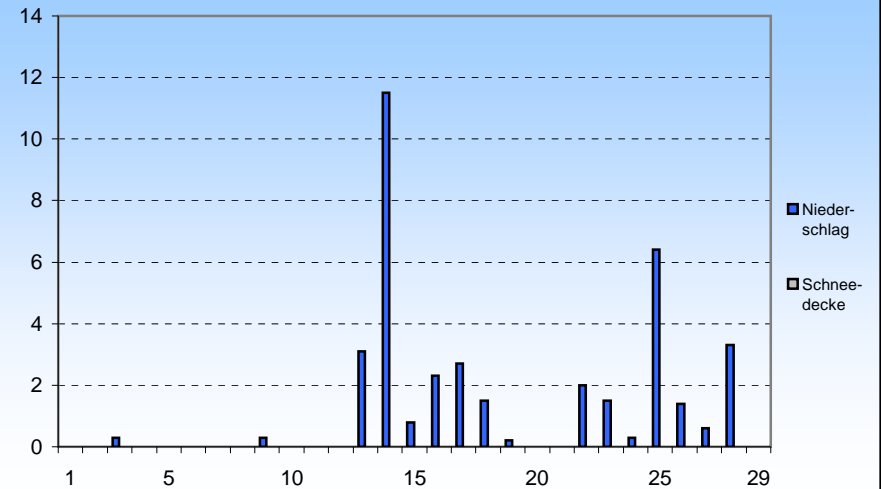


# Februar 2012

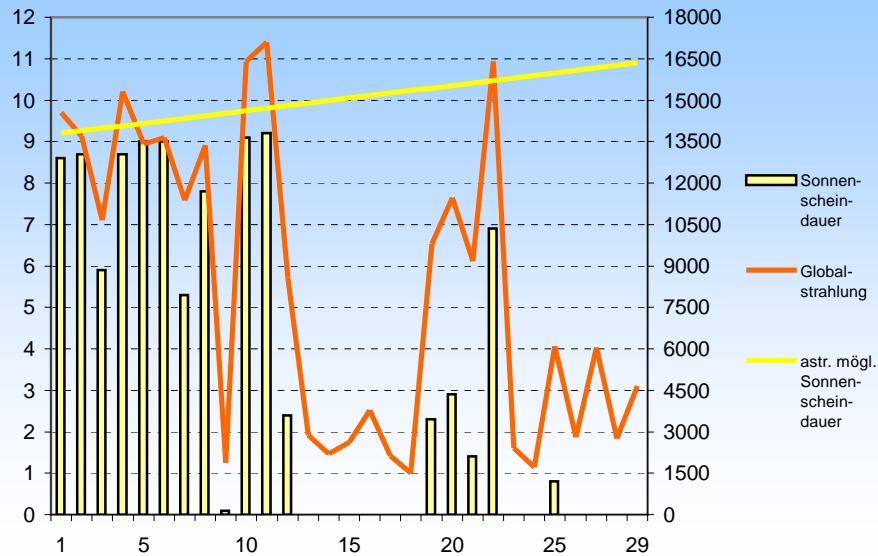
## Lufttemperatur [°C]



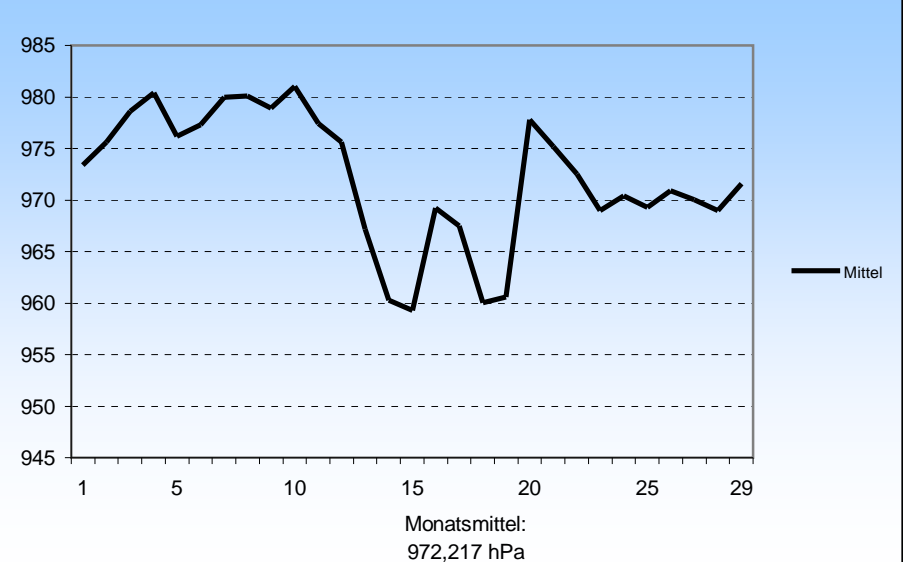
## Niederschlag [l/m²] / Schneehöhe [cm]



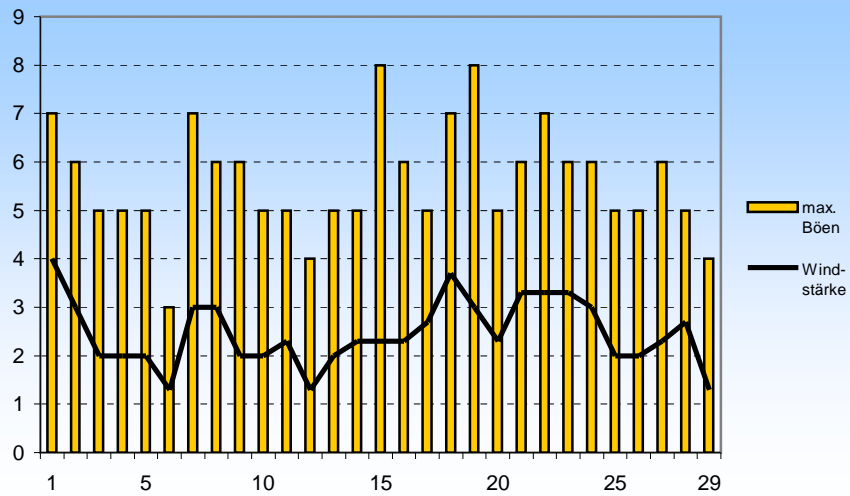
## Sonnenschein [Std.] / Globalstrahlung [W/m²]



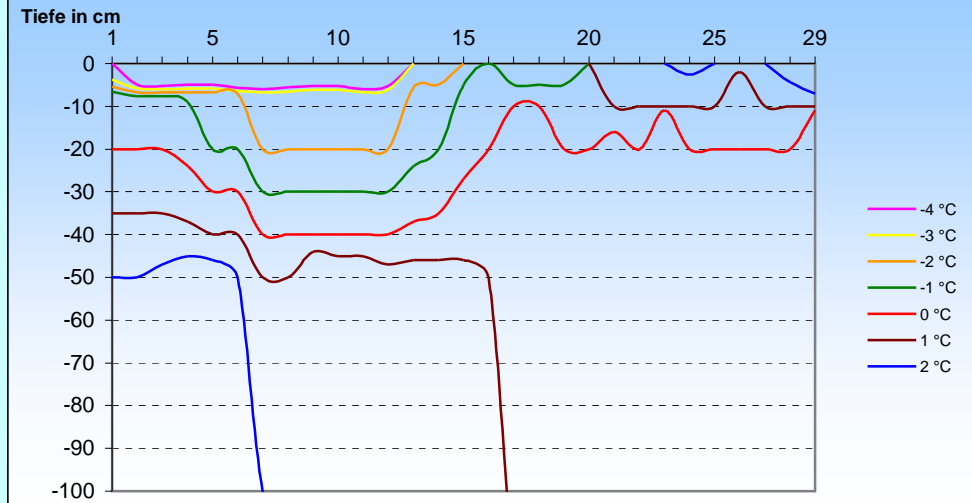
## Luftdruck [hPa]



**Windstärke und maximale Böen [Bft]**



**Erdbodenisothermen**



**1. Lufttemperatur Feb 2012**

Monatsmittel:	-2 °C
Abweichung vom langjährigen Mittel:	-2,8 K
Monatsmaximum:	9,3 °C am 29.
Monatsminimum:	-16,4 °C am 7.
Heiße Tage (Maximum >30°C):	0
Sommertage (Maximum >25 °C):	0
Frosttage (Minimum <0°C):	17
Eistage (Maximum <0°C):	13
Erdbodenminimum:	-17 °C am 7.

**2. Niederschläge**

Monatssumme:	38,2 l/m <sup>2</sup>
43,5 % des langjährigen Mittels	
Monatsmaximum:	11,5 mm am 14.
Tage mit Niederschlag:	16
davon mit Regen:	12
Tage mit festem Niederschlag:	3
davon mit Schneefall:	3
Tage mit Schneedecke:	0
Gesamtschneesumme:	0 cm
Neuschneesumme:	0 cm

**Erdbodentemperaturen**

Tiefe	Mittel	Max	Min
2 cm	-1,6	4,9	-11,1
5 cm	-1,9	3	-6
10 cm	-0,5	1	-2
20 cm	1	2	0
50 cm	1	2	0
100 cm	0,9	2	0

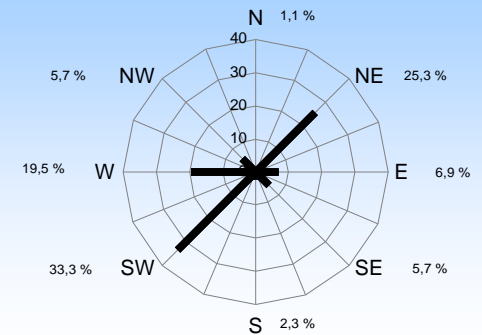
**3. Sonnenscheindauer**

Monatssumme:	98 h
120,2 % des langjährigen Mittels	
Monatsmittel:	3,4 h/d
Monatsmaximum:	9,2 h am 11.
Wärmeeinstrahlung:	662,1 kWh/m <sup>2</sup>
Tage mit mind. 10 h:	0
Tage mit 0 h:	13
heitere Tage (Bedeckung < 20%):	6
trübe Tage (Bedeckung > 80%):	18
Mittel der Bewölkung:	5,6/8

**4. Windstärke**

Monatsmittel:	2,5 Bft
Maximum:	4 Bft
max. Bö:	19,1 m/s (8 Bft)
Windstille:	0 %

**Häufigkeit der Windrichtung**



Messung, Beobachtung und Auswertung:

**Meteorologische Station Lüdenscheid (444m üNN)**

E-Mail Adresse: ms\_luedenscheid@gmx.de  
 Zeppelin-Gymnasium Staberger Straße 10 58511 Lüdenscheid  
 Leitung: Klimastation: Dirk Jacobs, Stefanie Breitkopf