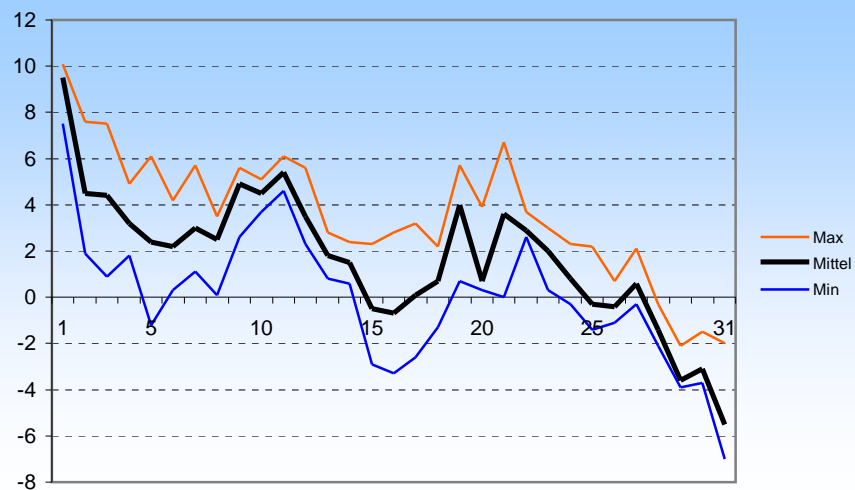
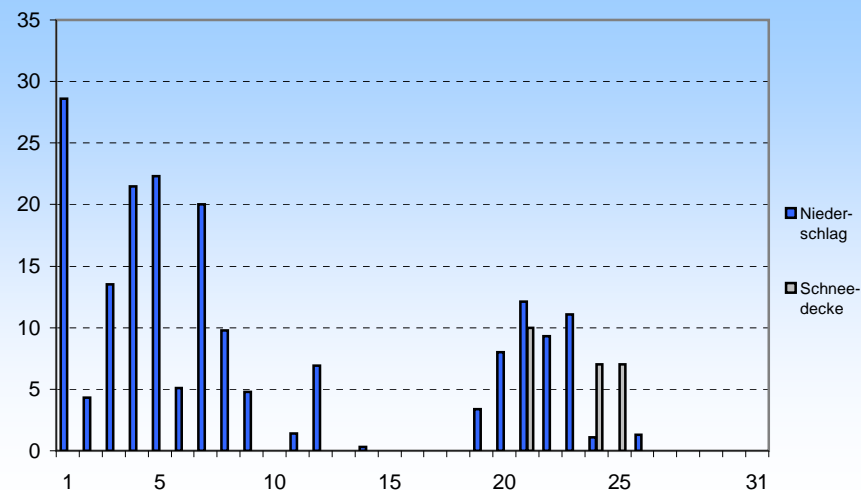


Januar 2012

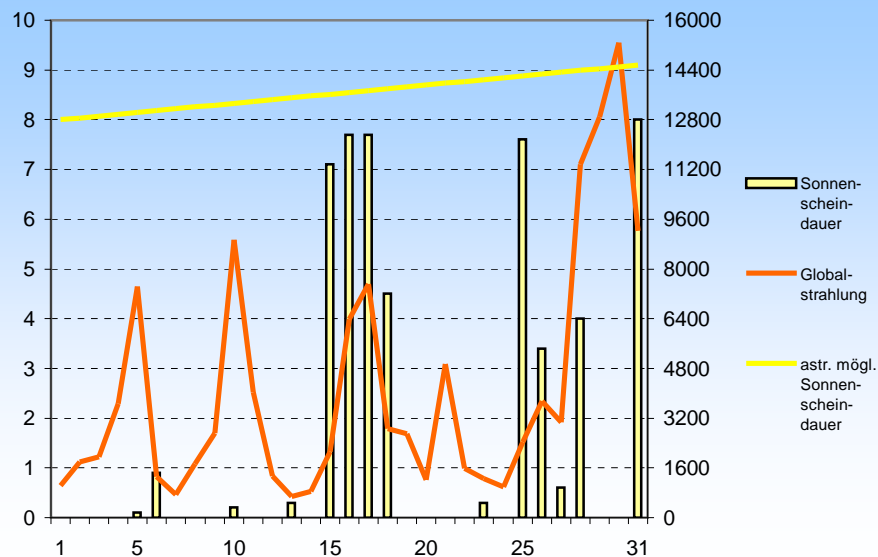
Lufttemperatur [°C]



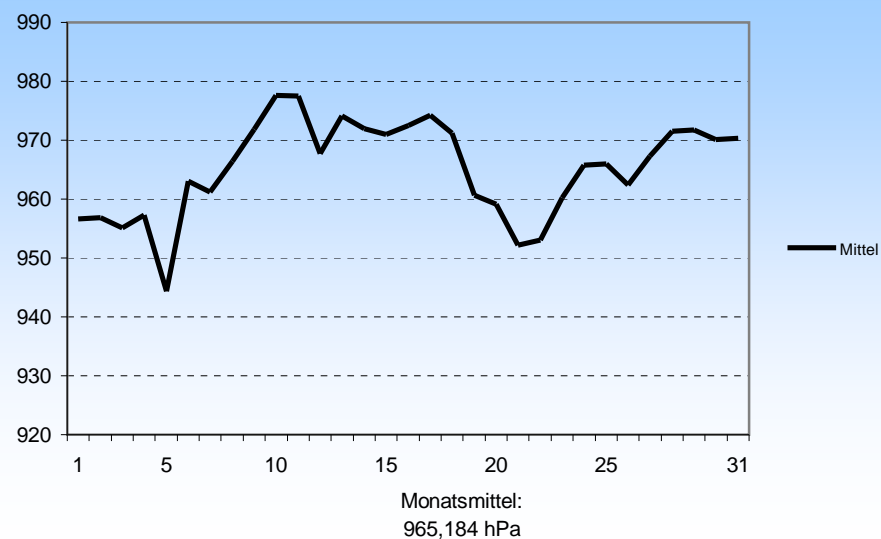
Niederschlag [l/m²] / Schneehöhe [cm]

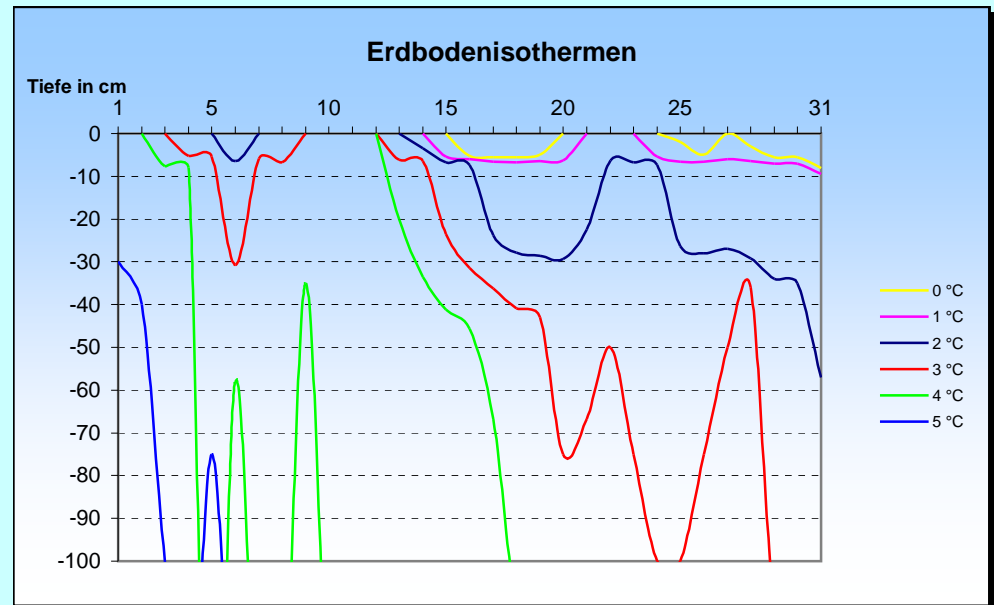
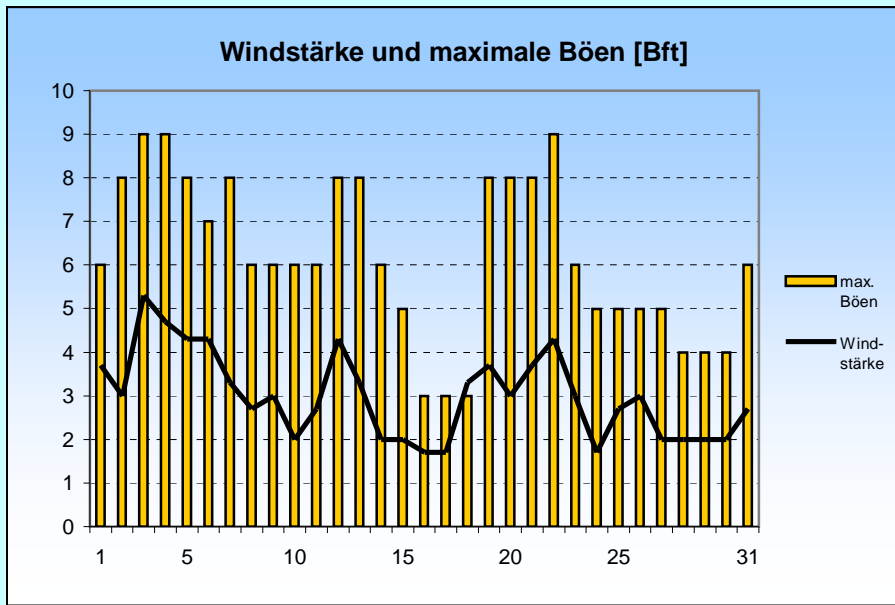


Sonnenschein [Std.] / Globalstrahlung [Watt/m²]



Luftdruck [hPa]





1. Lufttemperatur Jan 2012

Monatsmittel:	1,7 °C
Abweichung vom langjährigen Mittel:	1,7 K
Monatsmaximum:	10,1 °C am 1.
Monatsminimum:	-7 °C am 31.
Heiße Tage (Maximum >30°C):	0
Sommertage (Maximum >25 °C):	0
Frosttage (Minimum <0°C):	13
Eistage (Maximum <0°C):	4
Erdbodenminimum:	-7,5 °C am 31.

3. Sonnenscheindauer

Monatssumme:	52,4 h
119,7 % des langjährigen Mittels	
Monatsmittel:	1,7 h/d
Monatsmaximum:	8 h am 31.
Wärmeeinstrahlung:	354,8 kWh/m²
Tage mit mind. 10 h:	0
Tage mit 0 h:	18
heitere Tage (Bedeckung < 20%):	5
trübe Tage (Bedeckung > 80%):	21
Mittel der Bewölkung:	6,1/8

2. Niederschläge

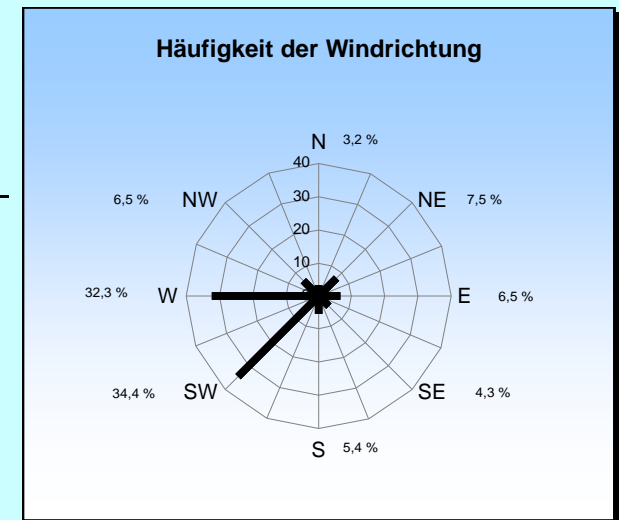
Monatssumme:	184,8 l/m²
153,1 % des langjährigen Mittels	
Monatsmaximum:	28,6 mm am 1.
Tage mit Niederschlag:	19
davon mit Regen:	16
Tage mit festem Niederschlag:	3
davon mit Schneefall:	3
Tage mit Schneedecke:	3
Gesamtschneesumme:	24 cm
Neuschneesumme:	17 cm

4. Windstärke

Monatsmittel:	3 Bft
Maximum:	6 Bft
max. Bö:	23,3 m/s (9 Bft)
Windstille:	0 %

Erdbodentemperaturen

Tiefe	Mittel	Max	Min
2 cm	1,7	8,5	-3,2
5 cm	1,6	6,5	-5,9
10 cm	3,9	6,7	-0,9
20 cm	2,8	5,9	0,8
50 cm	3,8	6,7	0,5
100 cm	3,8	5	2,6



Messung, Beobachtung und Auswertung:
Meteorologische Station Lüdenscheid (444m üNN)

E-Mail Adresse: ms_luedenscheid@gmx.de
 Zeppelin-Gymnasium Staberger Straße 10 58511 Lüdenscheid
 Leitung: Klimastation: Dirk Jacobs, Stefanie Breitkopf