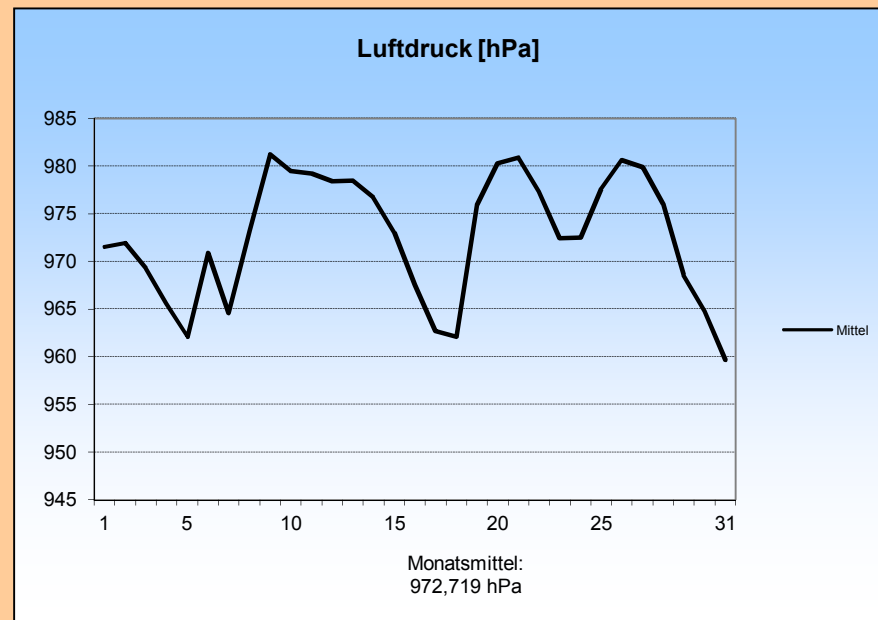
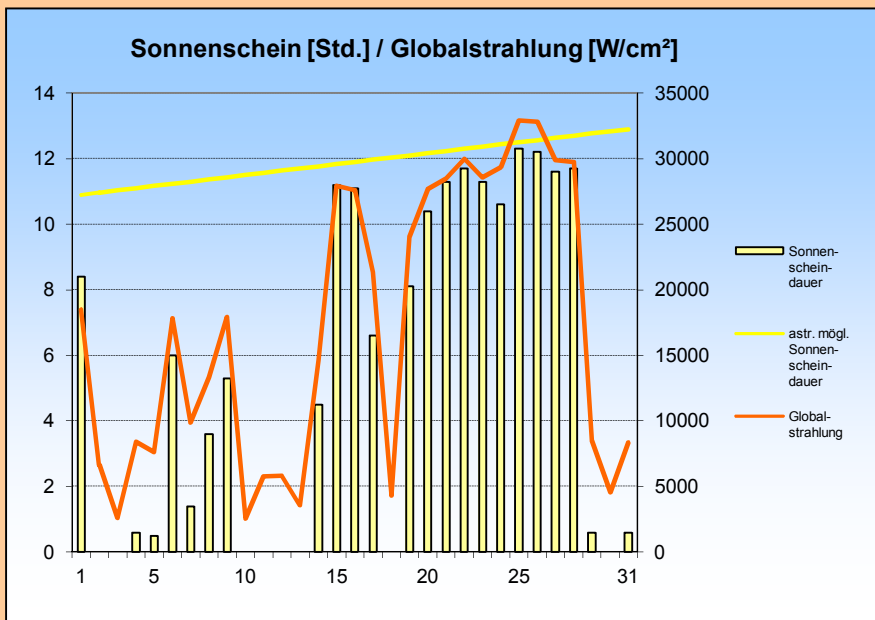
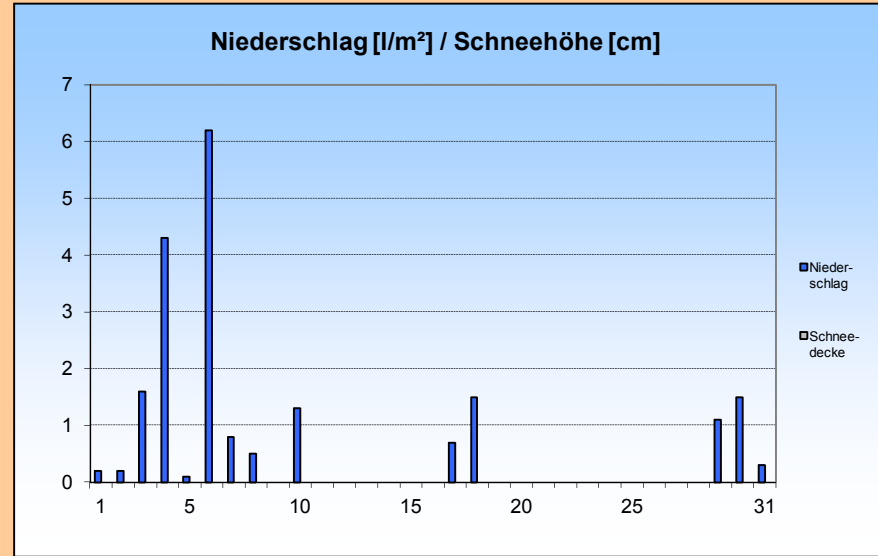
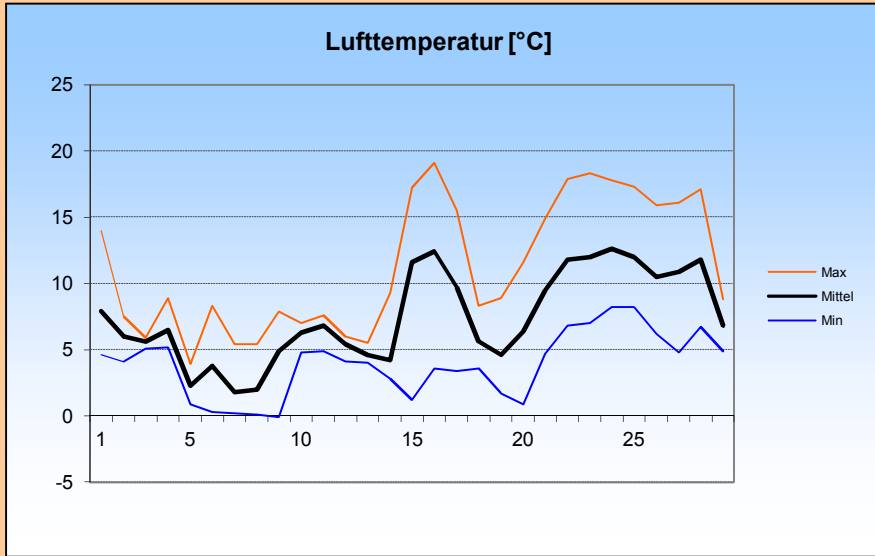
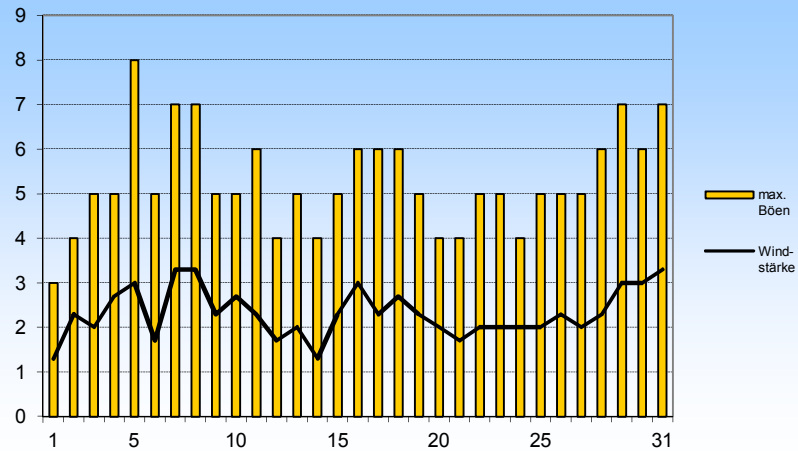


März 2012



Windstärke und maximale Böen [Bft]



1. Lufttemperatur Mrz 2012

Monatsmittel:	7,3 °C
Abweichung vom langjährigen Mittel:	4 K
Monatsmaximum:	19,1 °C am 16.
Monatsminimum:	-0,3 °C am 31.
Heiße Tage (Maximum >30°C):	0
Sommertage (Maximum >25 °C):	0
Frosttage (Minimum <0°C):	2
Eistage (Maximum <0°C):	0
Erdbodenminimum:	-1,6 °C am 9.

3. Sonnenscheindauer

Monatssumme:	171,5 h
165,3 % des langjährigen Mittels	
Monatsmittel:	5,5 h/d
Monatsmaximum:	12,3 h am 25.
Wärmeeinstrahlung:	1475,7 kWh/m²
Tage mit mind. 10 h:	11
Tage mit 0 h:	8
heitere Tage (Bedeckung < 20%):	10
trübe Tage (Bedeckung > 80%):	15
Mittel der Bewölkung:	4,9/8

2. Niederschläge

Monatssumme:	20,3 l/m²
19,9 % des langjährigen Mittels	
Monatsmaximum:	6,2 mm am 6.
Tage mit Niederschlag:	14
davon mit Regen:	16
Tage mit festem Niederschlag:	0
davon mit Schneefall:	0
Tage mit Schneedecke:	0
Gesamtschneesumme:	0 cm
Neuschneesumme:	0 cm

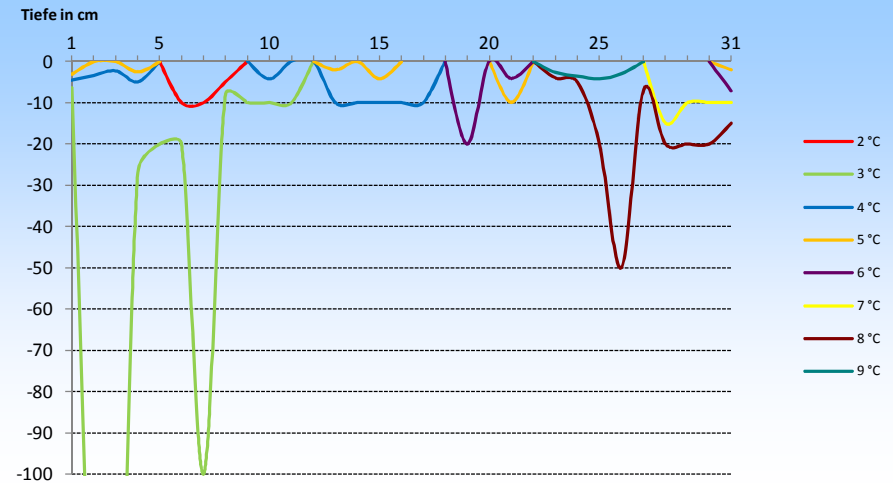
4. Windstärke

Monatsmittel:	2,3 Bft
Maximum:	4 Bft
max. Bö:	17,7 m/s (8 Bft)
Windstille:	0 %

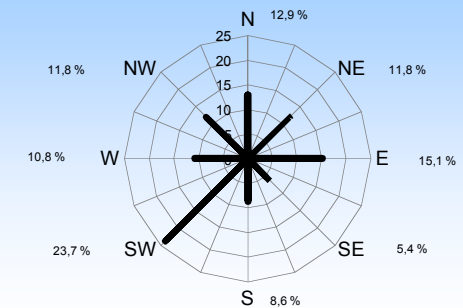
Erdbodentemperaturen

Tiefe	Mittel	Max	Min
2 cm	6,4	17,1	0,2
5 cm	5,2	10	0
10 cm	5	8	1
20 cm	4,7	7	1
50 cm	4,5	7	1
100 cm	4,2	7	1

Erdbodenisothermen



Häufigkeit der Windrichtung



Messung, Beobachtung und Auswertung: Meteorologische Station Lüdenscheid (444m üNN)

E-Mail Adresse: ms_luedenscheid@gmx.de
 Zeppelin-Gymnasium Staberger Straße 10 58511 Lüdenscheid
 Leitung: Klimastation: Dirk Jacobs, Stefanie Breitkopf