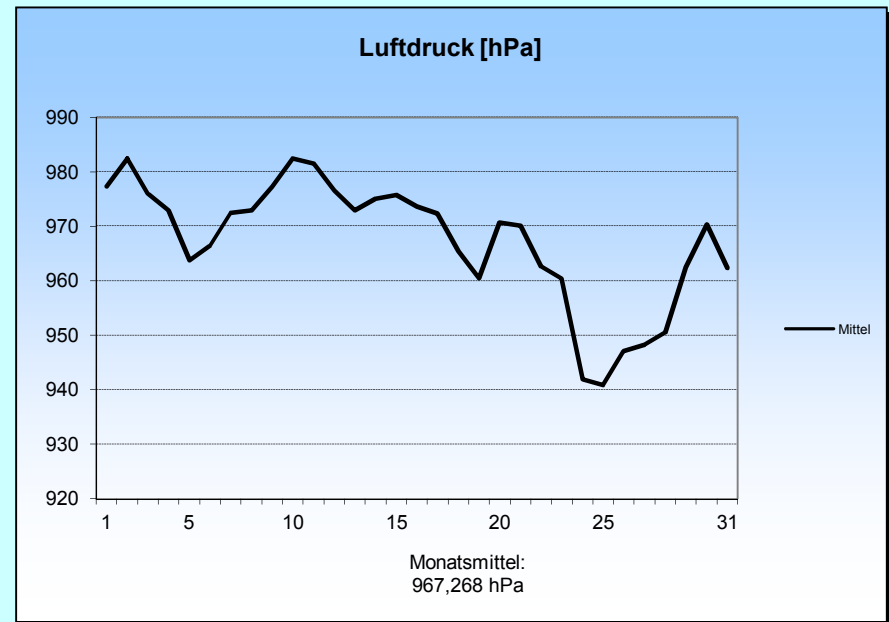
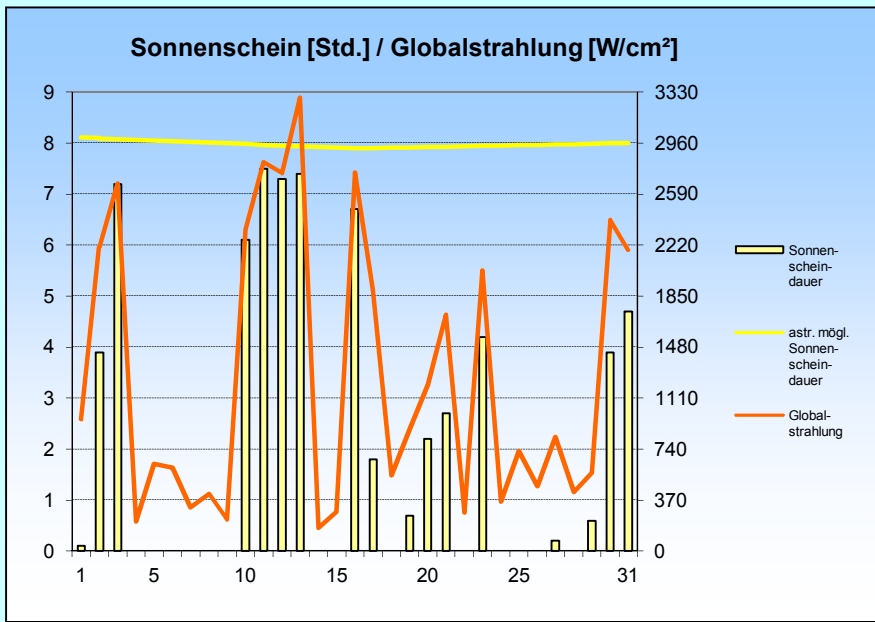
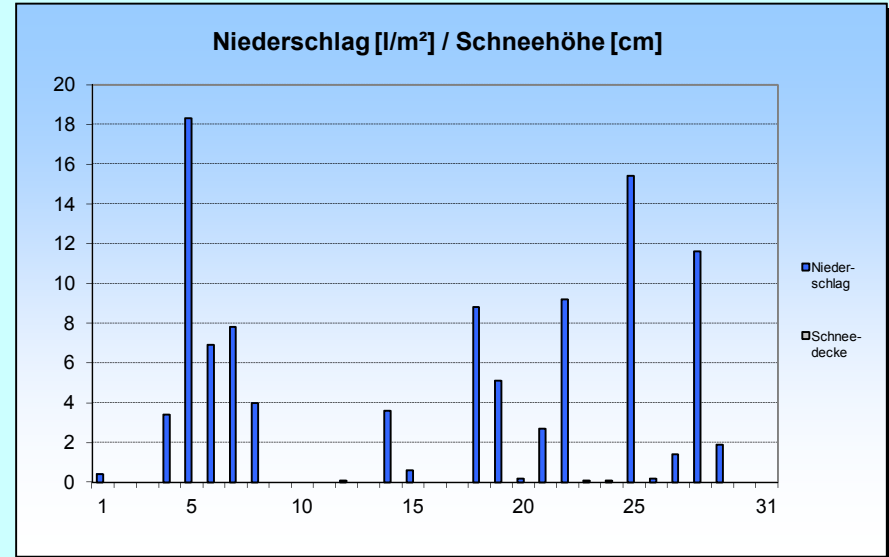
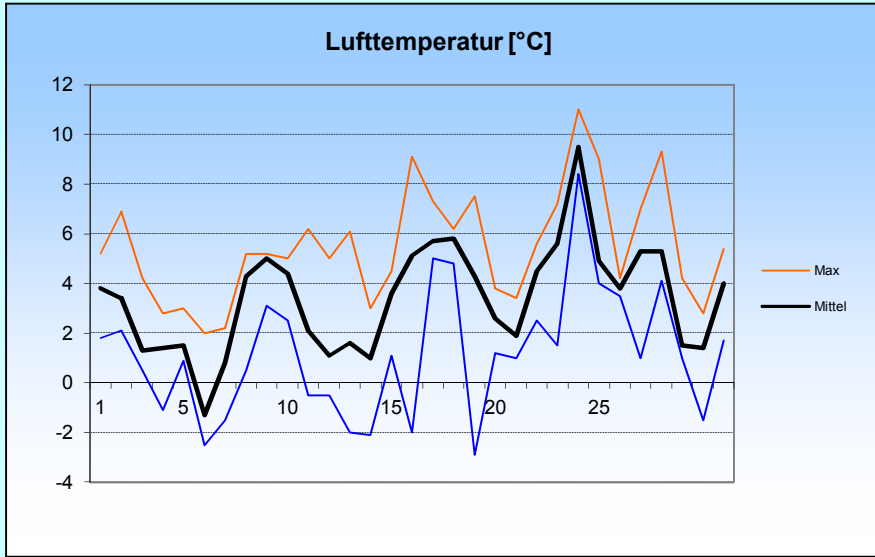
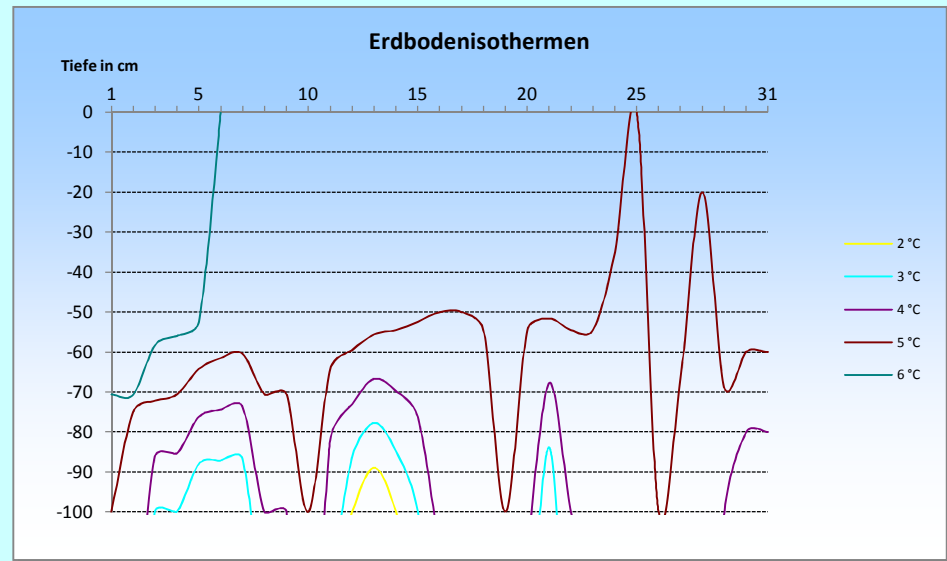
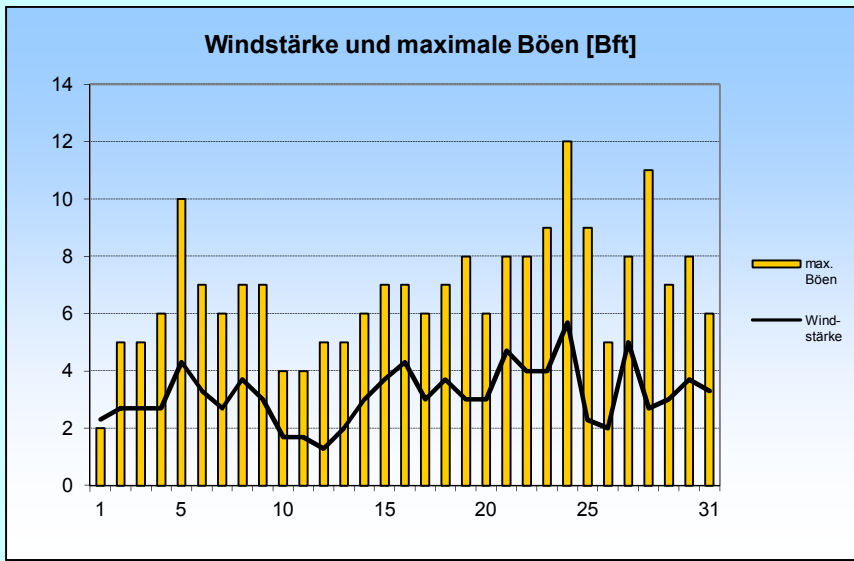


Dezember 2013





1. Lufttemperatur Dez 2013

Monatsmittel:	3,4 °C
Abweichung vom langjährigen Mittel:	2,2 K
Monatsmaximum:	11 °C am 24.
Monatsminimum:	-2,9 °C am 19.
Heiße Tage (Maximum >30°C):	0
Sommertage (Maximum >25 °C):	0
Frosttage (Minimum <0°C):	10
Eistage (Maximum <0°C):	0
Erdbodenminimum:	-4,4 °C am 13.

2. Niederschläge

Monatssumme:	101,7 l/m²
77,7 % des langjährigen Mittels	
Monatsmaximum:	18,3 mm am 5.
Tage mit Niederschlag:	21
davon mit Regen:	19
Tage mit festem Niederschlag:	2
davon mit Schneefall:	2
Tage mit Schneedecke:	0
Gesamtschneesumme:	0 cm
Neuschneesumme:	0 cm

Erdbodentemperaturen

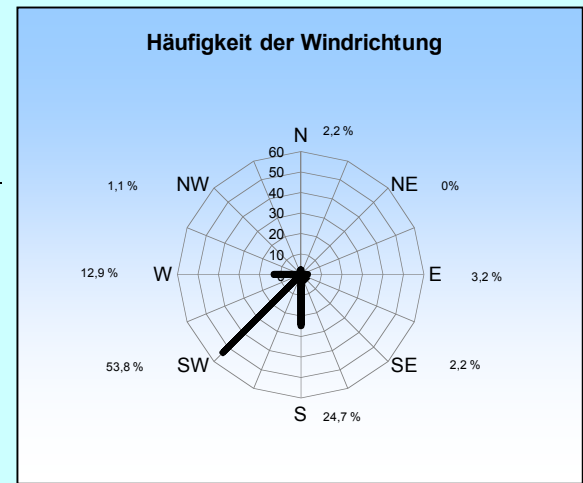
Tiefe	Mittel	Max	Min
2 cm	3,1	6,2	-0,9
5 cm	3,5	6,3	1
10 cm	3,4	5,7	1,2
20 cm	3,9	5,4	2,4
50 cm	5,6	6,7	5
100 cm	3,6	6	1

3. Sonnenscheindauer

Monatssumme:	67,1 h
152,6 % des langjährigen Mittels	
Monatsmittel:	2,2 h/d
Monatsmaximum:	7,5 h am 11.
Wärmeeinstrahlung:	108,8 kWh/m²
Tage mit mind. 10 h:	0
Tage mit 0 h:	15
heitere Tage (Bedeckung < 20%):	3
trübe Tage (Bedeckung > 80%):	17
Mittel der Bewölkung:	6/8

4. Windstärke

Monatsmittel:	3,2 Bft
Maximum:	6 Bft
max. Bö:	38,4 m/s (12 Bft)
Windstille:	0 %



Messung, Beobachtung und Auswertung: Meteorologische Station Lüdenscheid (444m üNN)

E-Mail Adresse: ms_luedenscheid@gmx.de
 Zeppelin-Gymnasium Staberger Straße 10 58511 Lüdenscheid
 Leitung: Klimastation: Dirk Jacobs, Stefanie Breitkopf