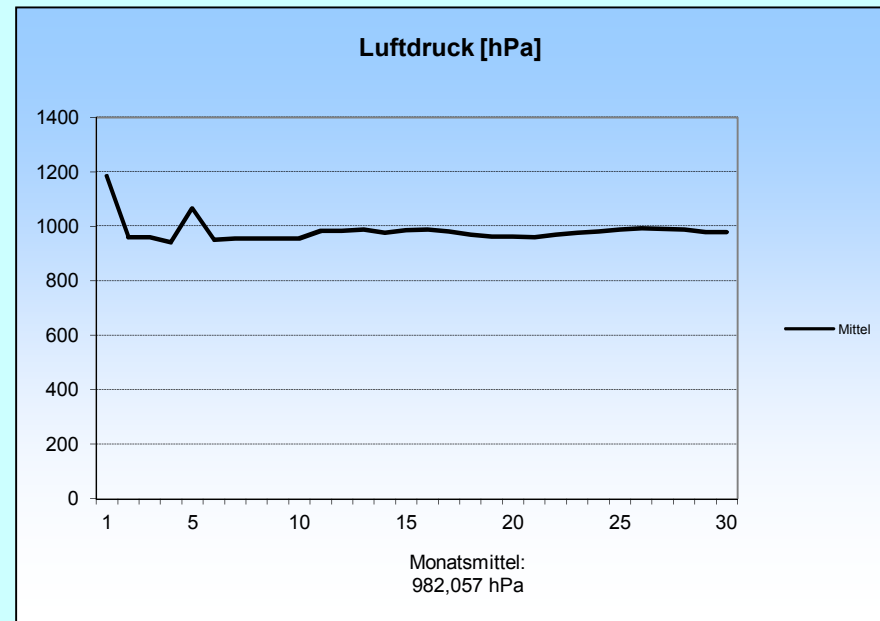
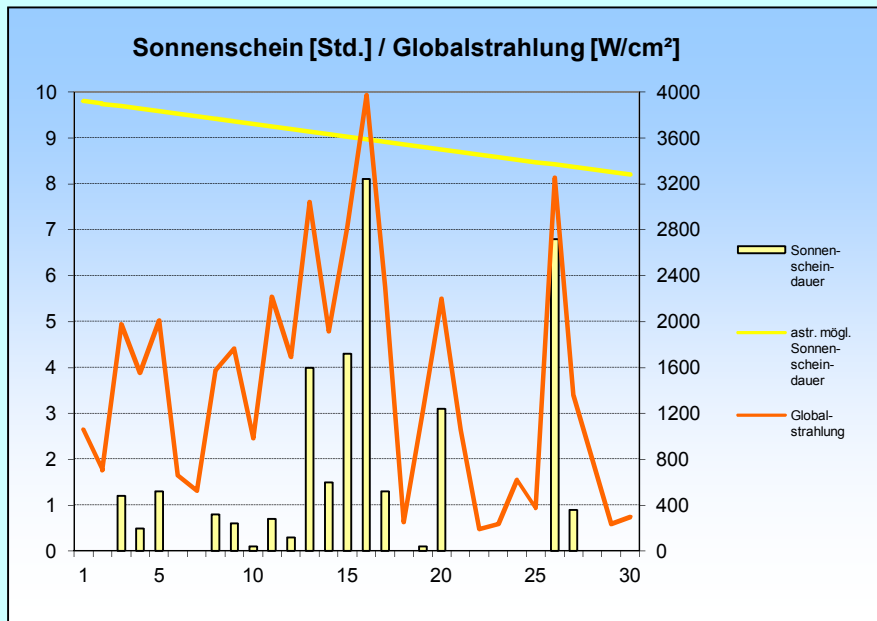
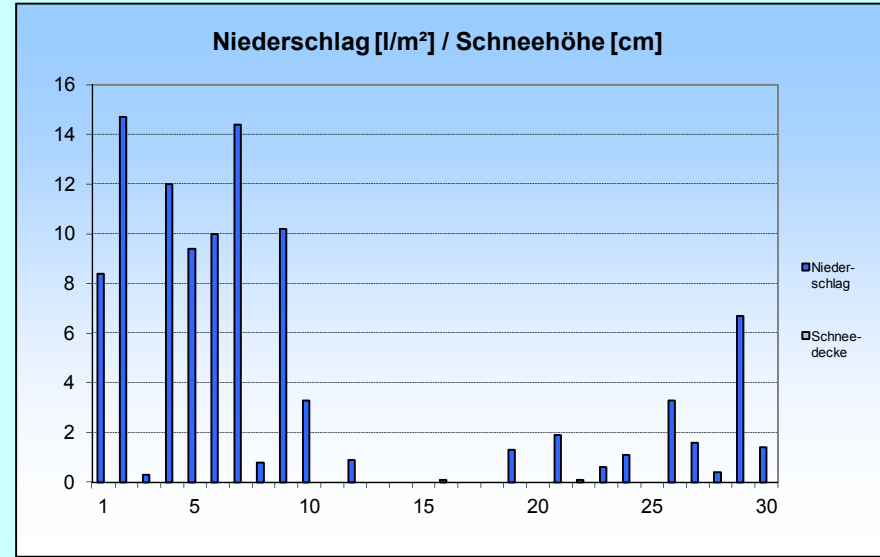
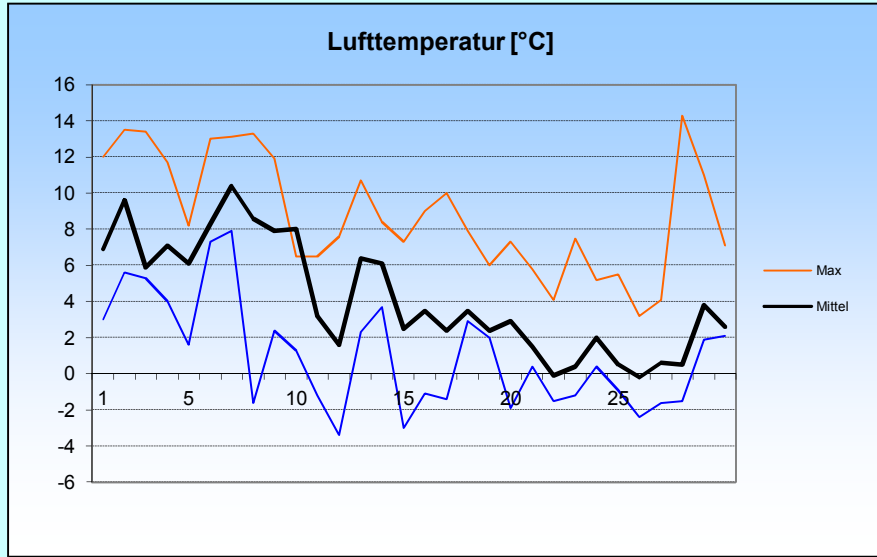
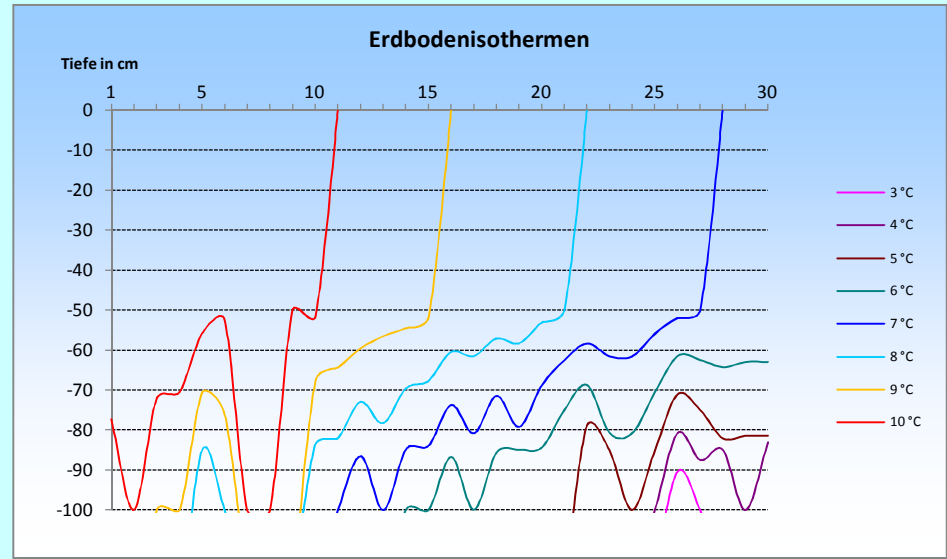
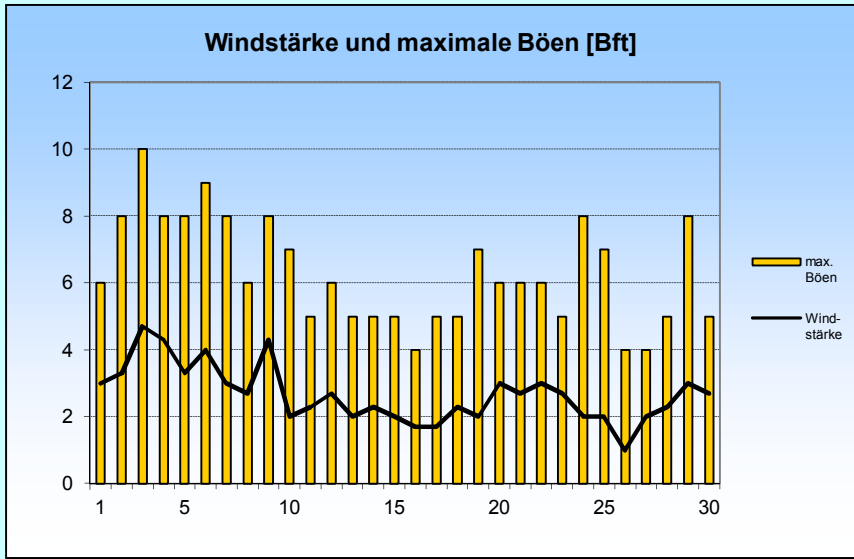


November 2013





1. Lufttemperatur Nov 2013

Monatsmittel:	4,2 °C
Abweichung vom langjährigen Mittel:	0,2 K
Monatsmaximum:	14,3 °C am 28.
Monatsminimum:	-3,4 °C am 12.
Heiße Tage (Maximum >30°C):	0
Sommertage (Maximum >25 °C):	0
Frosttage (Minimum <0°C):	13
Eistage (Maximum <0°C):	0
Erdbodenminimum:	-4,5 °C am 26.

3. Sonnenscheindauer

Monatssumme:	35,6 h
63,6 % des langjährigen Mittels	
Monatsmittel:	1,2 h/d
Monatsmaximum:	8,1 h am 16.
Wärmeeinstrahlung:	119,1 kWh/m²
Tage mit mind. 10 h:	0
Tage mit 0 h:	15
heitere Tage (Bedeckung < 20%):	0
trübe Tage (Bedeckung > 80%):	22
Mittel der Bewölkung:	7,1/8

2. Niederschläge

Monatssumme:	102,9 l/m²
89,6 % des langjährigen Mittels	
Monatsmaximum:	14,7 mm am 2.
Tage mit Niederschlag:	22
davon mit Regen:	21
Tage mit festem Niederschlag:	1
davon mit Schneefall:	1
Tage mit Schneedecke:	0
Gesamtschneesumme:	0 cm
Neuschneesumme:	0 cm

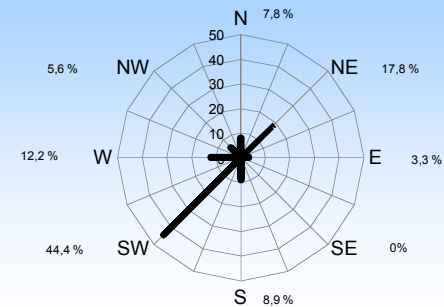
4. Windstärke

Monatsmittel:	2,7 Bft
Maximum:	6 Bft
max. Bö:	26,9 m/s (10 Bft)
Windstille:	0 %

Erdbodentemperaturen

Tiefe	Mittel	Max	Min
2 cm	4,9	10,4	0,3
5 cm	5,5	10,6	1,8
10 cm	5,6	9,8	2,2
20 cm	6,5	9,9	3,6
50 cm	8,6	11,5	6,6
100 cm	6,1	10	2

Häufigkeit der Windrichtung



Messung, Beobachtung und Auswertung: Meteorologische Station Lüdenscheid (444m üNN)

E-Mail Adresse: ms_luedenscheid@gmx.de
 Zeppelin-Gymnasium Staberger Straße 10 58511 Lüdenscheid
 Leitung: Klimastation: Dirk Jacobs, Stefanie Breitkopf