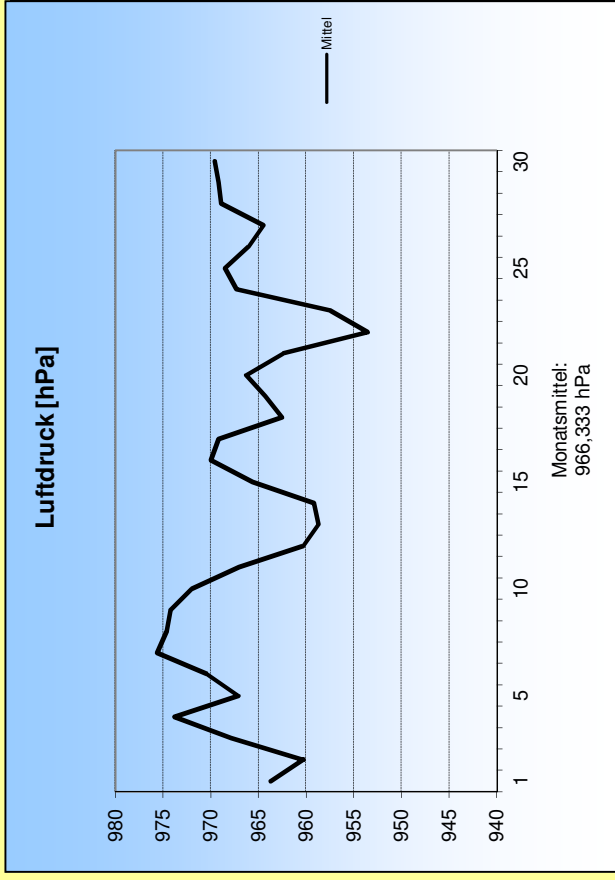
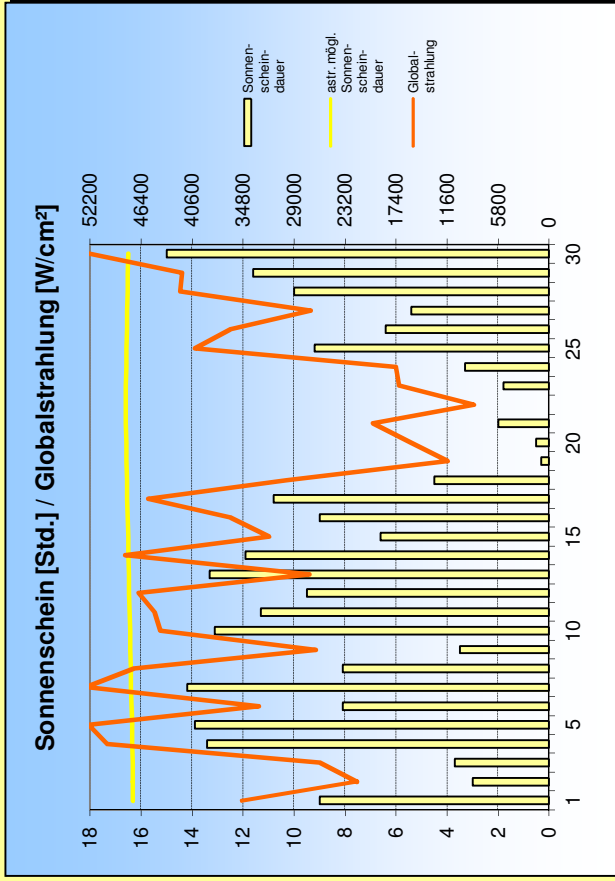
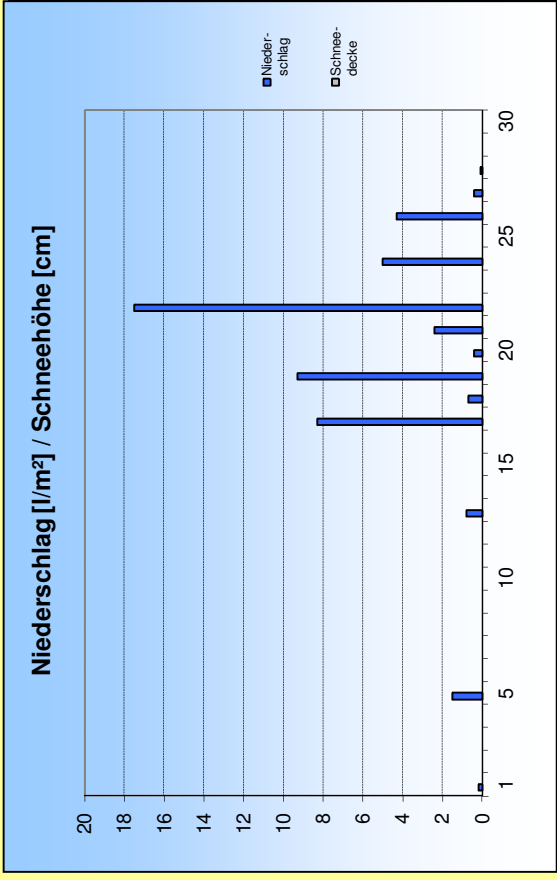
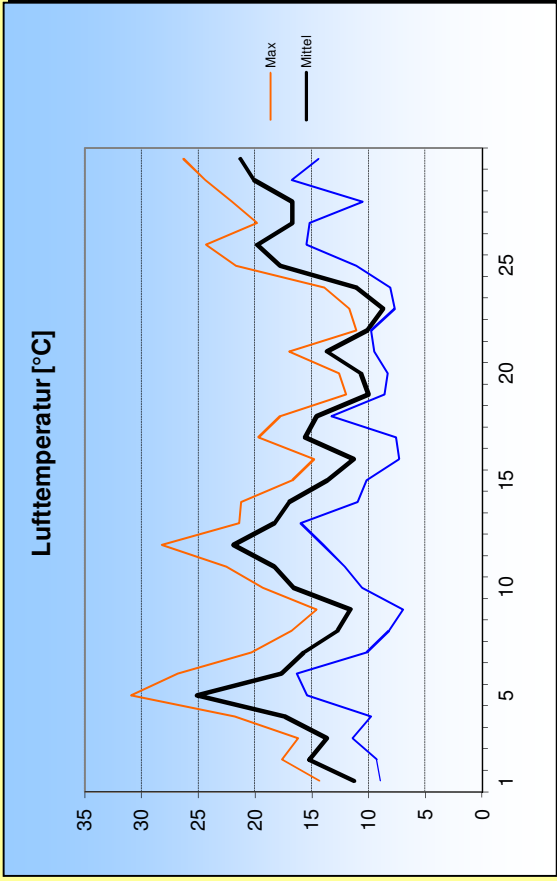
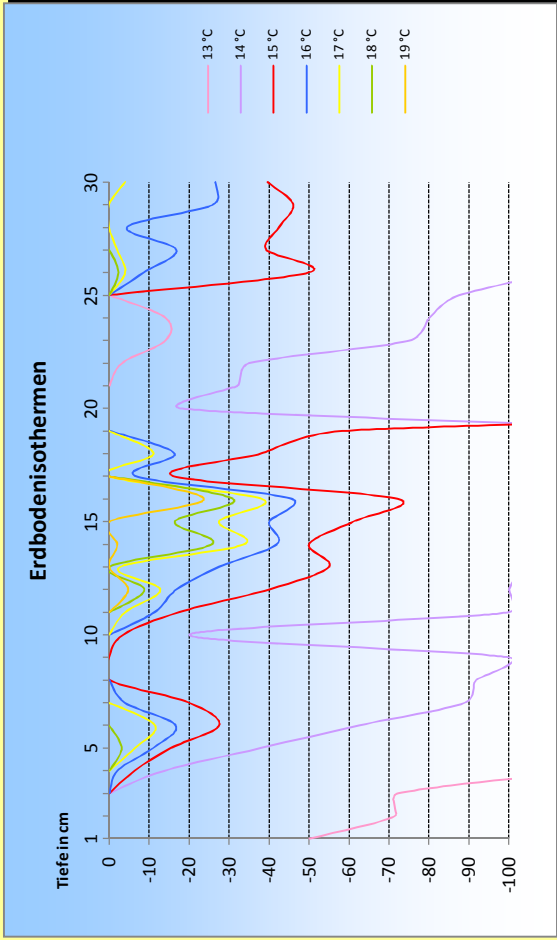
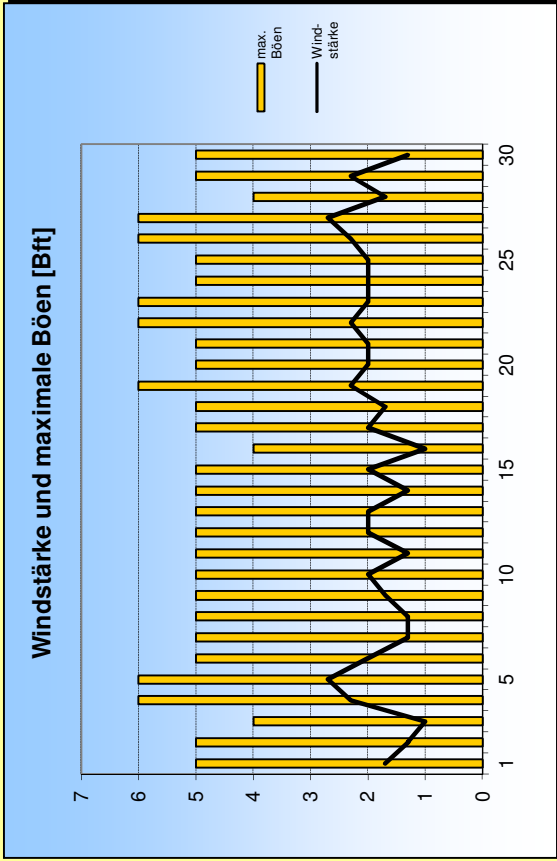


# Juni 2015





#### 1. Lufttemperatur Jun 2015

Monatsmittel: 15,5 °C  
 Abweichung vom langjährigen Mittel: 1,4 K  
 Monatsmaximum: 30,9 °C am 5.  
 Monatsminimum: 7 °C am 9.  
 Heiße Tage (Maximum >30°C): 1  
 Sommertage (Maximum >25 °C): 4  
 Frosttage (Minimum <0°C): 0  
 Eistage (Maximum <0°C): 0  
 Erdbodenminimum: 2,2 °C am 17.

#### 3. Sonnenscheindauer

Monatssumme: 232,3 h  
 126,6 % des langjährigen Mittels  
 Monatsmittel: 7,7 h/d  
 Monatsmaximum: 15 h am 30.  
 Wärmestrahlung: 2859,7 kWh/m²  
 Tage mit mind. 10 h: 10  
 Tage mit 0 h: 1  
 heitere Tage (Bedeckung < 20%): 3  
 trübe Tage (Bedeckung > 80%): 9  
 Mittel der Bewölkung: 5,1/8

#### 2. Niederschläge

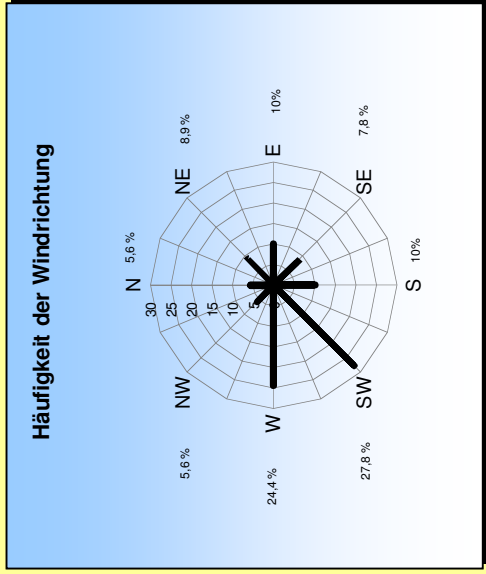
Monatssumme: 50,9 l/m²  
 49,2 % des langjährigen Mittels  
 Monatsmaximum: 17,5 mm am 22.  
 Tage mit Niederschlag: 13  
 davon mit Regen: 13  
 Tage mit festem Niederschlag: 0  
 davon mit Schneefall: 0  
 Tage mit Schneedecke: 0  
 Gesamtschneesumme: 0 cm  
 Neuschneesumme: 0 cm

#### 4. Windstärke

Monatsmittel: 1,9 Bft  
 Maximum: 3 Bft  
 max. Bö: 13,2 m/s (6 Bft)  
 Windstille: 0 %

#### Erdbodentemperaturen

Tiefe	Mittel	Max	Min
2 cm	15,1	24,8	10,6
5 cm	14,8	22,1	11,7
10 cm	14,7	20,4	10,2
20 cm	14,4	20,6	11,4
50 cm	13,8	16,7	12,2
100 cm	14,1	14,5	13,2



Messung, Beobachtung und Auswertung:  
**Meteorologische Station Lüdenscheid (444m üNN)**

E-Mail Adresse: ms\_luedenscheid@gmx.de  
 Zeppelin-Gymnasium Staberger Straße 10 58511 Lüdenscheid  
 Leitung: Klimastation: Dirk Jacobs, Stefanie Breitkopf