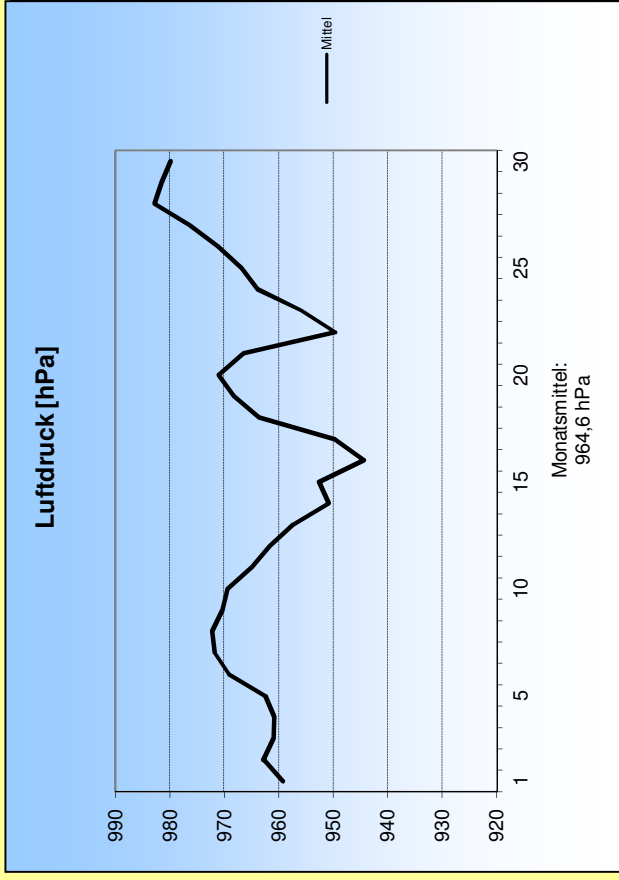
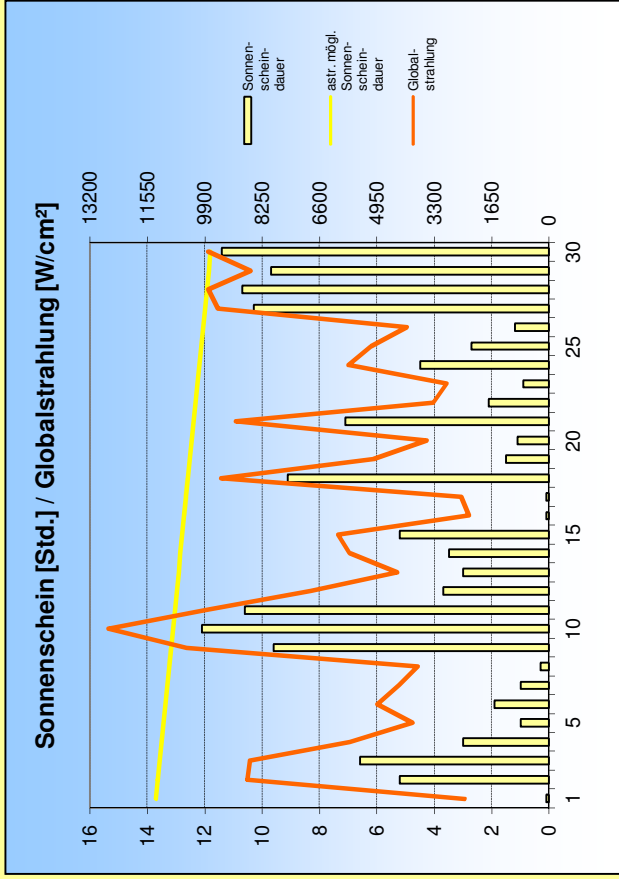
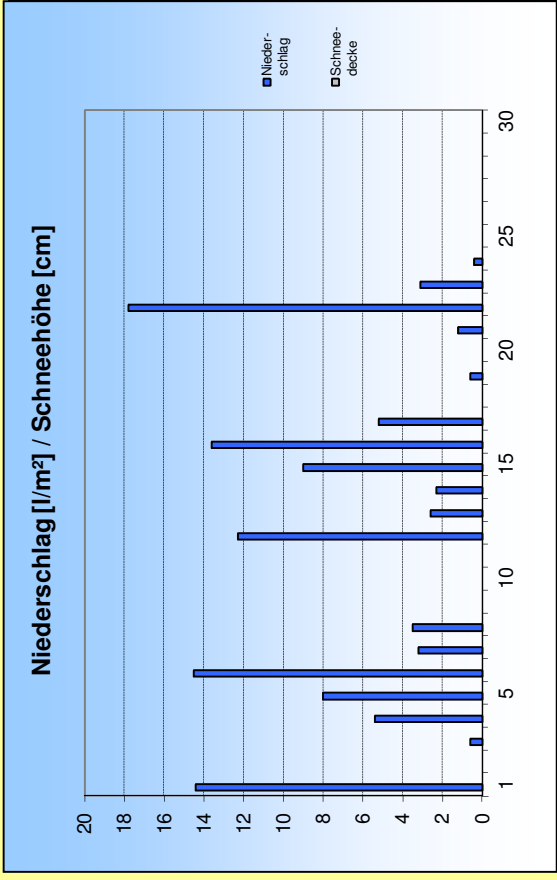
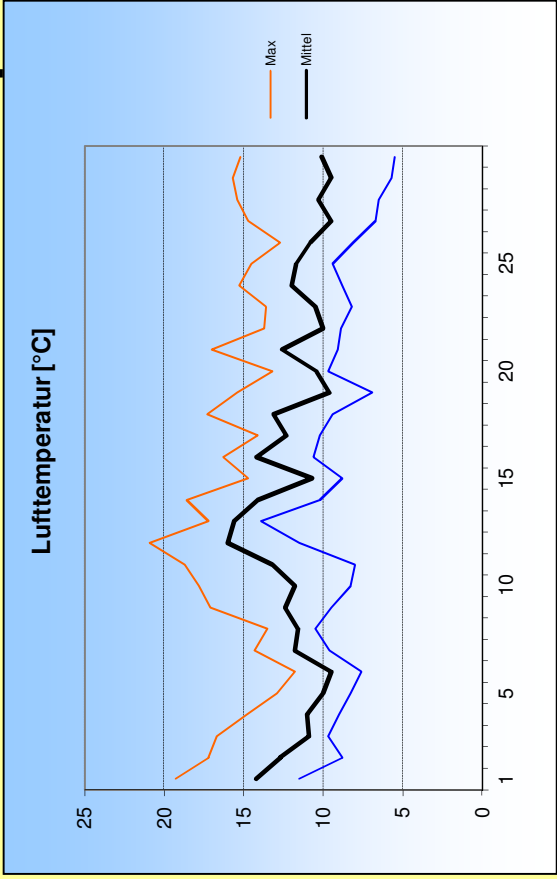
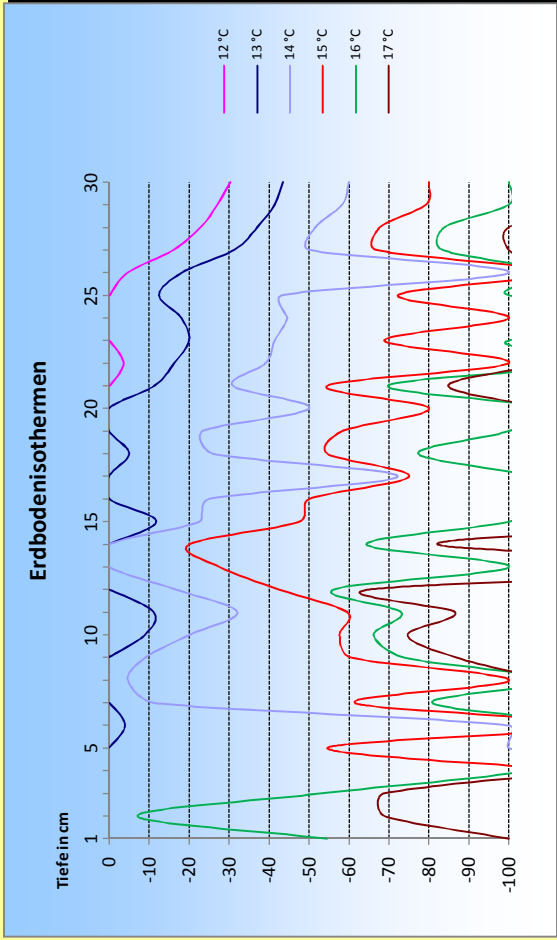
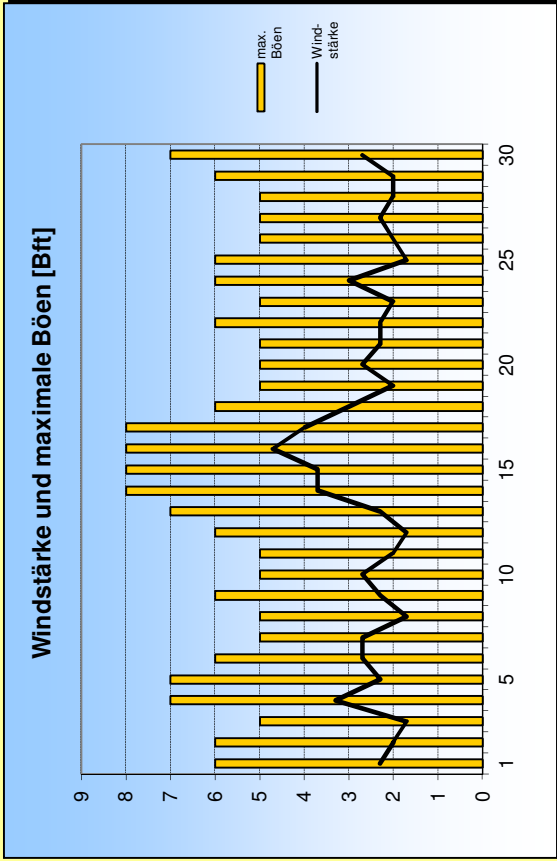


September 2015





1. Lufttemperatur Sep 2015

Monatssumme: 11,7 °C
 Abweichung vom langjährigen Mittel: -1,1 K
 Monatsmaximum: 20,9 °C am 12.
 Monatsminimum: 5,5 °C am 30.
 Heiße Tage (Maximum >30°C): 0
 Sommertage (Maximum >25 °C): 0
 Frosttage (Minimum <0°C): 0
 Eistage (Maximum <0°C): 0
 Erdbodenminimum: 5,4 °C am 30.

3. Sonnenscheindauer

Monatssumme: 139,4 h
 100,2 % des langjährigen Mittels
 Monatsmittel: 4,6 h/d
 Monatsmaximum: 12,1 h am 10.
 Wärmeeinstrahlung: 525,6 kWh/m²
 Tage mit mind. 10 h: 5
 Tage mit 0 h: 1
 heitere Tage (Bedeckung < 20%): 3
 trübe Tage (Bedeckung > 80%): 16
 Mittel der Bewölkung: 5,8/8

2. Niederschläge

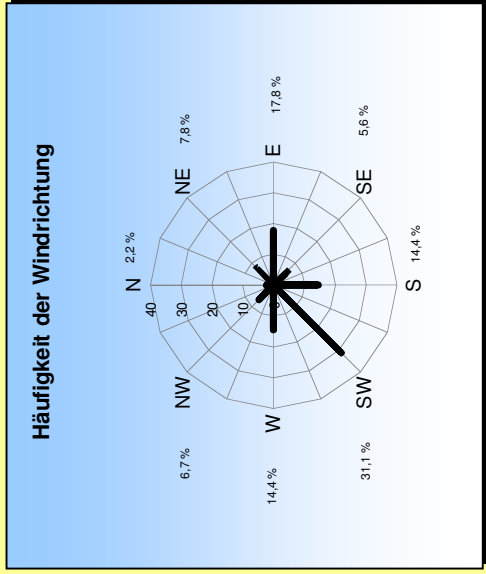
Monatssumme: 117,7 l/m²
 126,4 % des langjährigen Mittels
 Monatsmaximum: 17,8 mm am 22.
 Tage mit Niederschlag: 18
 davon mit Regen: 18
 Tage mit festem Niederschlag: 0
 davon mit Schneefall: 0
 Tage mit Schneedecke: 0
 Gesamtschneesumme: 0 cm
 Neuschneesumme: 0 cm

4. Windstärke

Monatssumme: 2,5 Bft
 Maximum: 5 Bft
 max. Bö: 19,8 m/s (8 Bft)
 Windstille: 0 %

Erdbodentemperaturen

Tiefe	Mittel	Max	Min
2 cm	12,6	18,7	8,4
5 cm	12,7	17,8	8,5
10 cm	13	18,2	9,6
20 cm	13,6	18,3	11
50 cm	14,2	17,5	13,1
100 cm	16,4	21	13



Messung, Beobachtung und Auswertung:
Meteorologische Station Lüdenscheid (444m üNN)

E-Mail Adresse: ms_luedenscheid@gmx.de
 Zeppelin-Gymnasium Staberger Straße 10 58511 Lüdenscheid
 Leitung: Klimastation: Dirk Jacobs, Stefanie Breitkopf