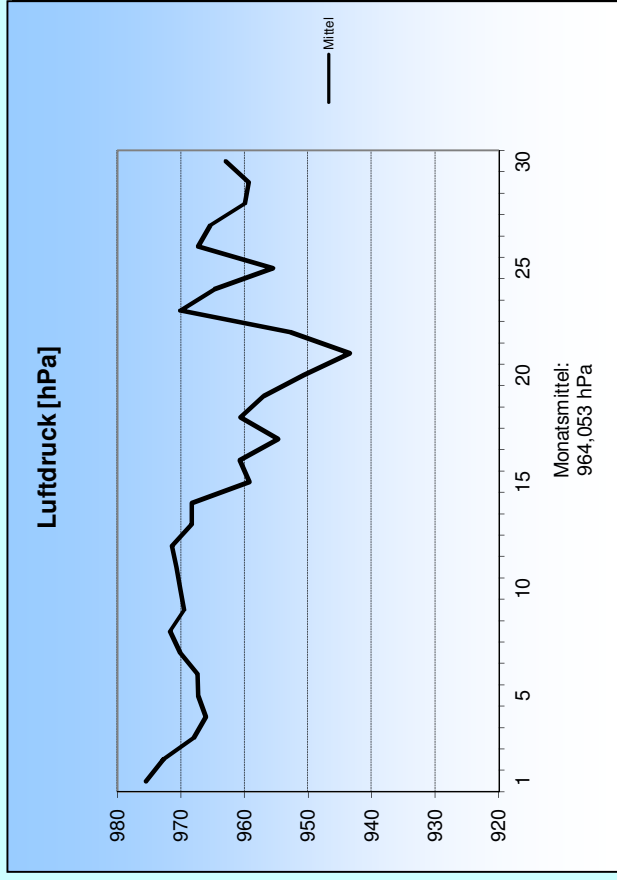
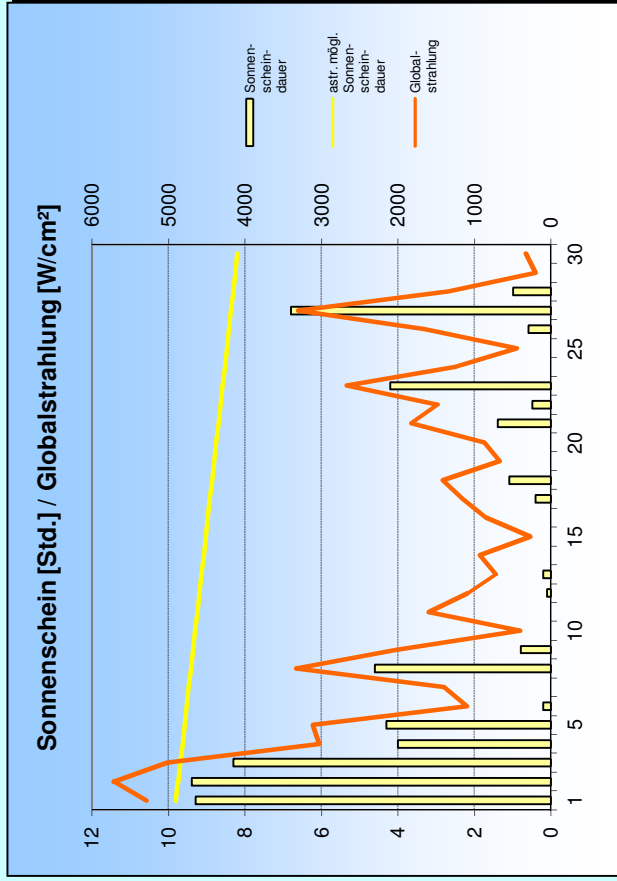
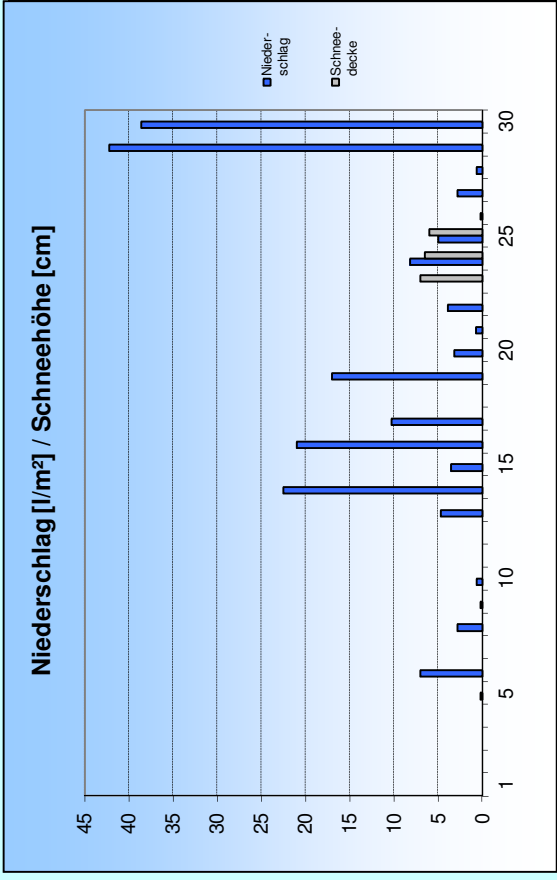
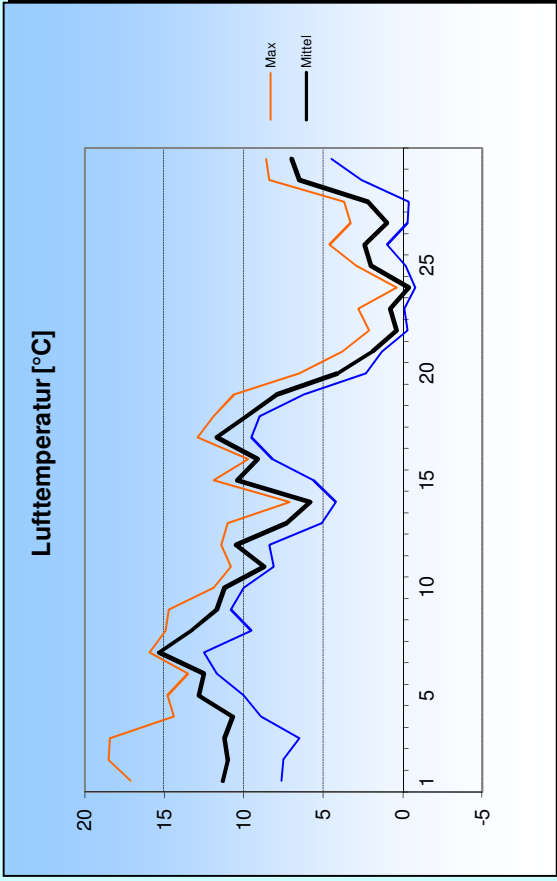
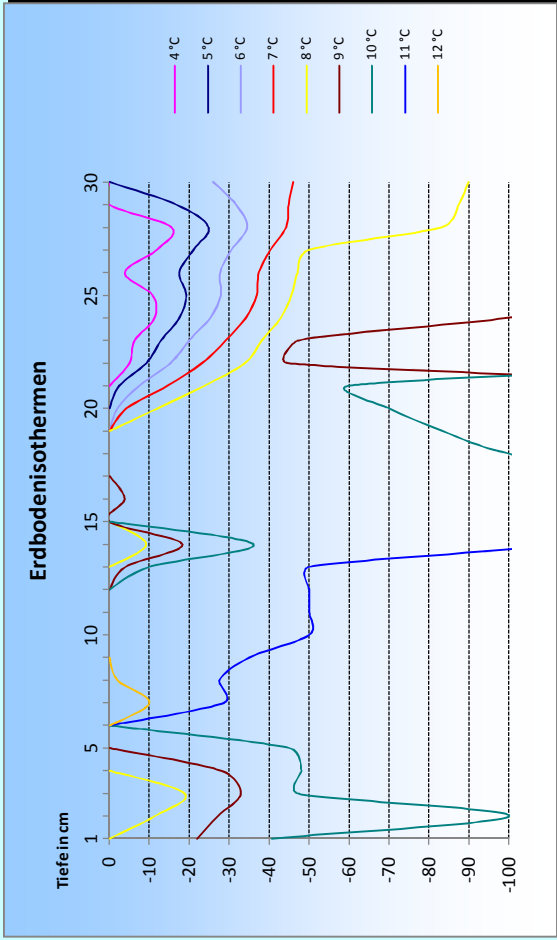
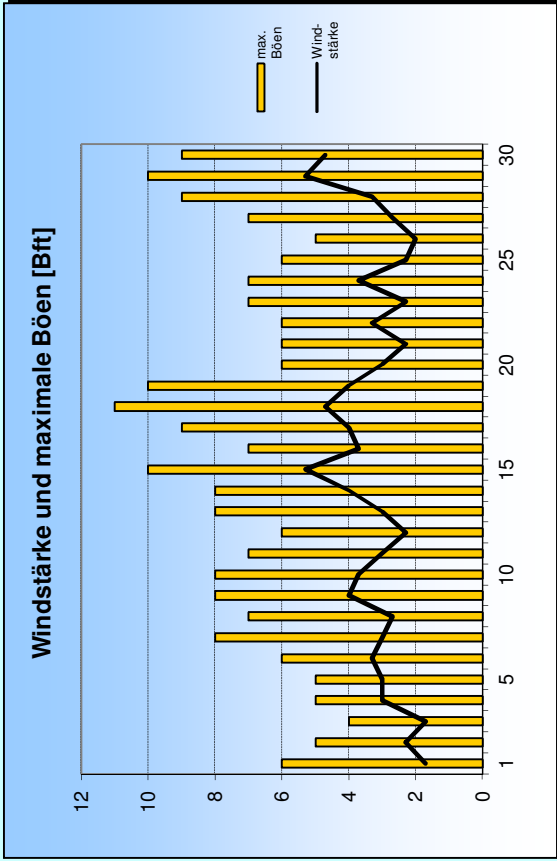


# November 2015





#### 1. Lufttemperatur Nov 2015

Monatsmittel: 7,7 °C  
 Abweichung vom langjährigen Mittel: 3,7 K  
 Monatsmaximum: 18,5 °C am 2.  
 Monatsminimum: -0,8 °C am 24.  
 Heiße Tage (Maximum >30°C): 0  
 Sommertage (Maximum >25 °C): 0  
 Frosttage (Minimum <0°C): 6  
 Eistage (Maximum <0°C): 0  
 Erdbodenminimum: -2,1 °C am 27.

#### 3. Sonnenscheindauer

Monatssumme: 57,2 h  
 102,2 % des langjährigen Mittels  
 Monatsmittel: 1,9 h/d  
 Monatsmaximum: 9,4 h am 2.  
 Wärmeeinstrahlung: 151,5 kWh/m²  
 Tage mit mind. 10 h: 0  
 Tage mit 0 h: 12  
 heitere Tage (Bedeckung < 20%): 2  
 trübe Tage (Bedeckung > 80%): 20  
 Mittel der Bewölkung: 6,4/8

#### 2. Niederschläge

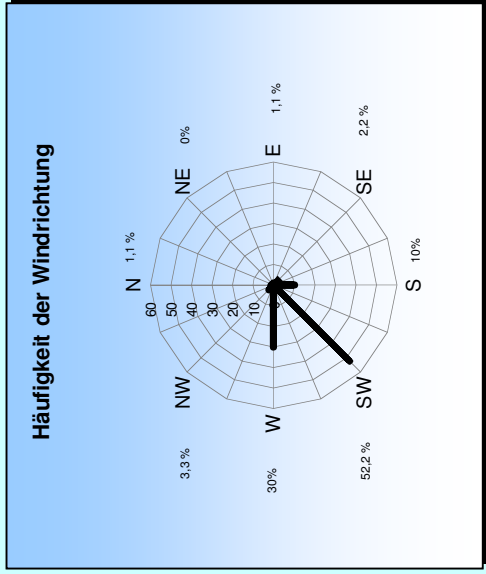
Monatssumme: 195,2 l/m²  
 169,9 % des langjährigen Mittels  
 Monatsmaximum: 42,2 mm am 29.  
 Tage mit Niederschlag: 21  
 davon mit Regen: 19  
 Tage mit festem Niederschlag: 2  
 davon mit Schneefall: 2  
 Tage mit Schneedecke: 3  
 Gesamtschneesumme: 20 cm  
 Neuschneesumme: 7 cm

#### 4. Windstärke

Monatsmittel: 3,2 Bft  
 Maximum: 6 Bft  
 max. Bö: 29,3 m/s (11 Bft)  
 Windstille: 0 %

#### Erdbodentemperaturen

Tiefe	Mittel	Max	Min
2 cm	7,4	14	0,8
5 cm	7,5	13,3	2,5
10 cm	7,6	12,3	3,1
20 cm	8,1	11,6	4,4
50 cm	9,5	11	7,1
100 cm	9,8	10,6	8,2



Messung, Beobachtung und Auswertung:  
**Meteorologische Station Lüdenschheid (444m üNN)**

E-Mail Adresse: ms\_luedenschheid@gmx.de  
 Zeppelin-Gymnasium Staberger Straße 10 58511 Lüdenschheid  
 Leitung: Klimastation: Dirk Jacobs, Stefanie Breitkopf