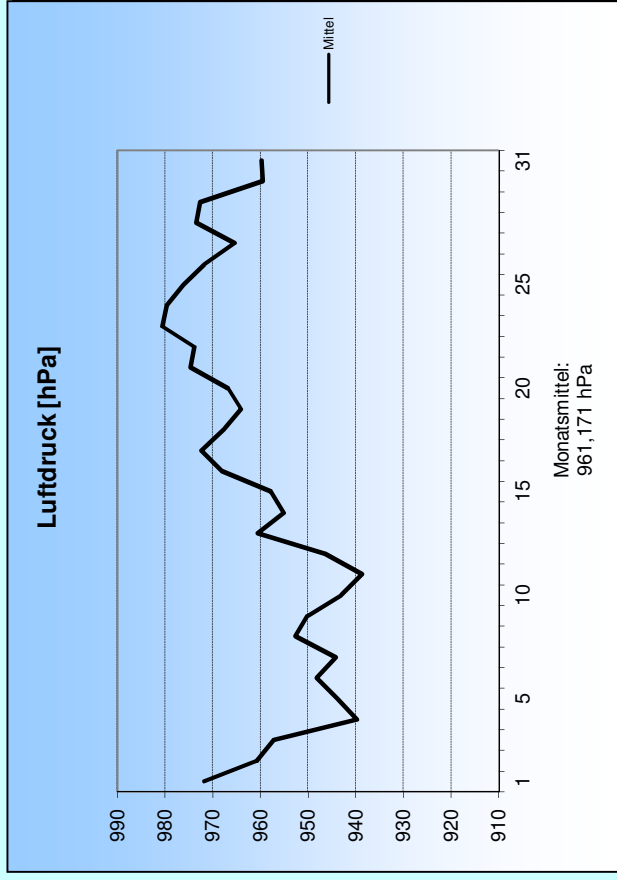
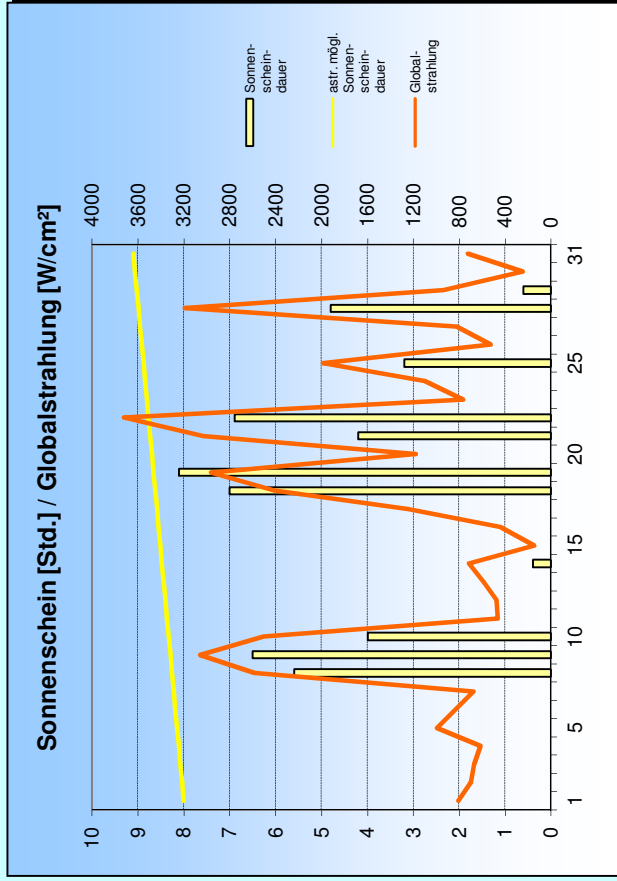
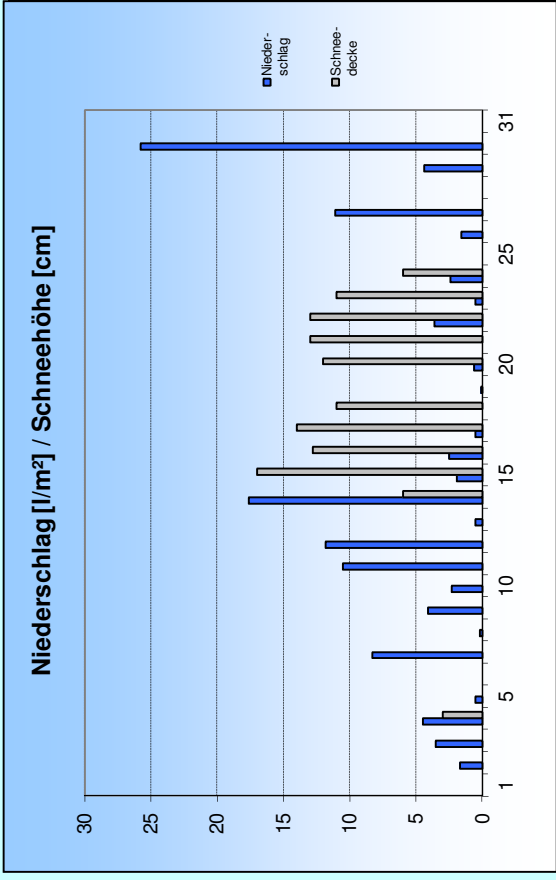
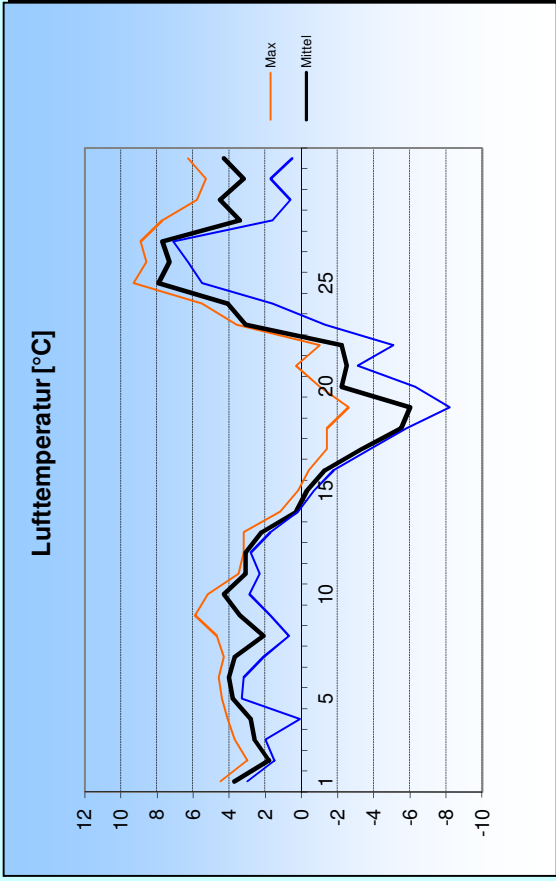
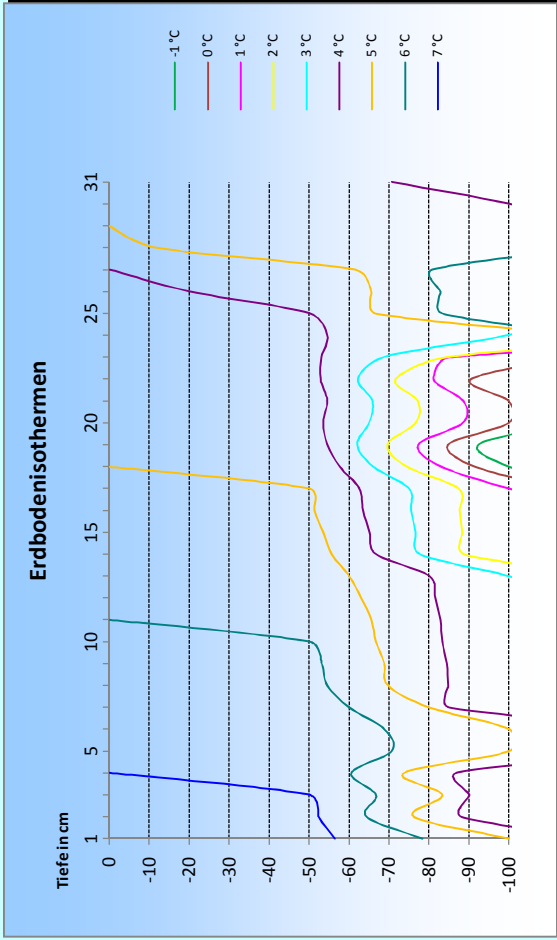
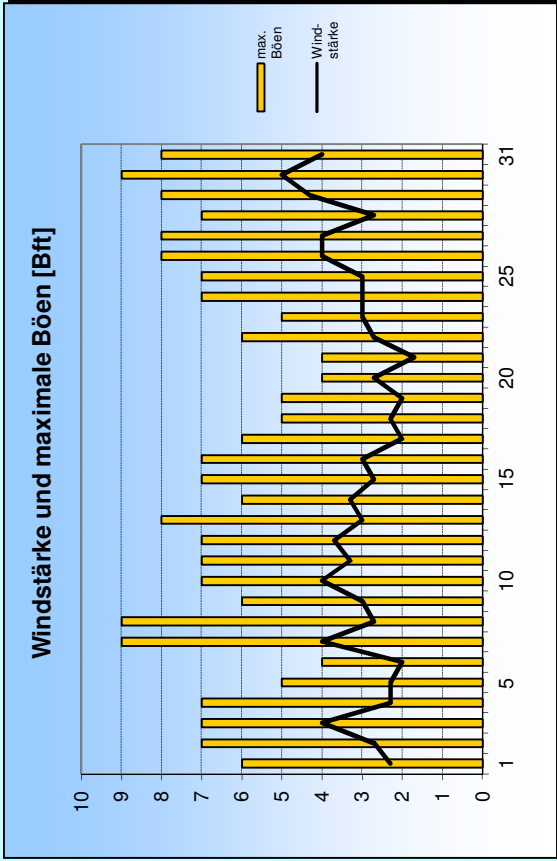


Januar 2016





1. Lufttemperatur Jan 2016

Monatsumme: 2 °C
 Abweichung vom langjährigen Mittel: 2 K
 Monatsmaximum: 9,3 °C am 25.
 Monatsminimum: -8,2 °C am 19.
 Heiße Tage (Maximum >30°C): 0
 Sommertage (Maximum >25 °C): 0
 Frosttage (Minimum <0°C): 9
 Eistage (Maximum <0°C): 6
 Erdbodenminimum: -9,8 °C am 19.

3. Sonnenscheindauer

Monatsumme: 51,3 h
 117,2 % des langjährigen Mittels
 Monatsmittel: 1,7 h/d
 Monatsmaximum: 8,1 h am 19.
 Wärmeeinstrahlung: 114,3 kWh/m²
 Tage mit mind. 10 h: 0
 Tage mit 0 h: 20
 heitere Tage (Bedeckung < 20%): 1
 trübe Tage (Bedeckung > 80%): 20
 Mittel der Bewölkung: 6,3/8

2. Niederschläge

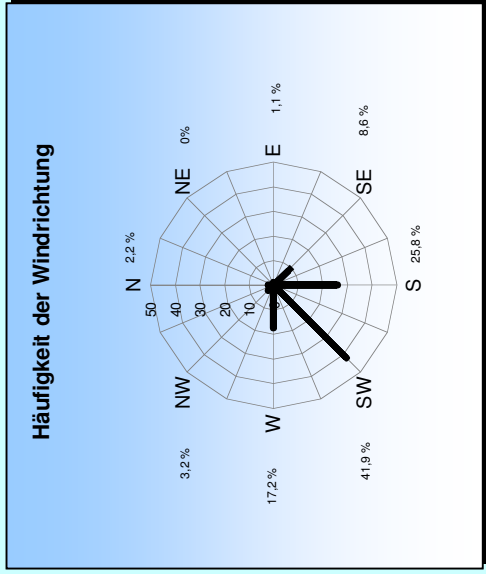
Monatsumme: 120,5 l/m²
 99,8 % des langjährigen Mittels
 Monatsmaximum: 25,8 mm am 30.
 Tage mit Niederschlag: 24
 davon mit Regen: 13
 Tage mit festem Niederschlag: 11
 davon mit Schneefall: 11
 Tage mit Schneedecke: 11
 Gesamtschneesumme: 119 cm
 Neuschneesumme: 24 cm

4. Windstärke

Monatsumme: 3,1 Bft
 Maximum: 6 Bft
 max. Bö: 24,1 m/s (9 Bft)
 Windstille: 0 %

Erdbodentemperaturen

Tiefe	Mittel	Max	Min
2 cm	2,6	7,1	-2,6
5 cm	3	6	0,4
10 cm	3	5,2	0,8
20 cm	3,6	5,5	1,7
50 cm	5,4	7,3	3,9
100 cm	2,8	7	-2



Messung, Beobachtung und Auswertung:
Meteorologische Station Lüdenscheid (444m üNN)

E-Mail Adresse: ms_luedenscheid@gmx.de
 Zeppelin-Gymnasium Staberger Straße 10 58511 Lüdenscheid
 Leitung: Klimastation: Dirk Jacobs, Stefanie Breitkopf