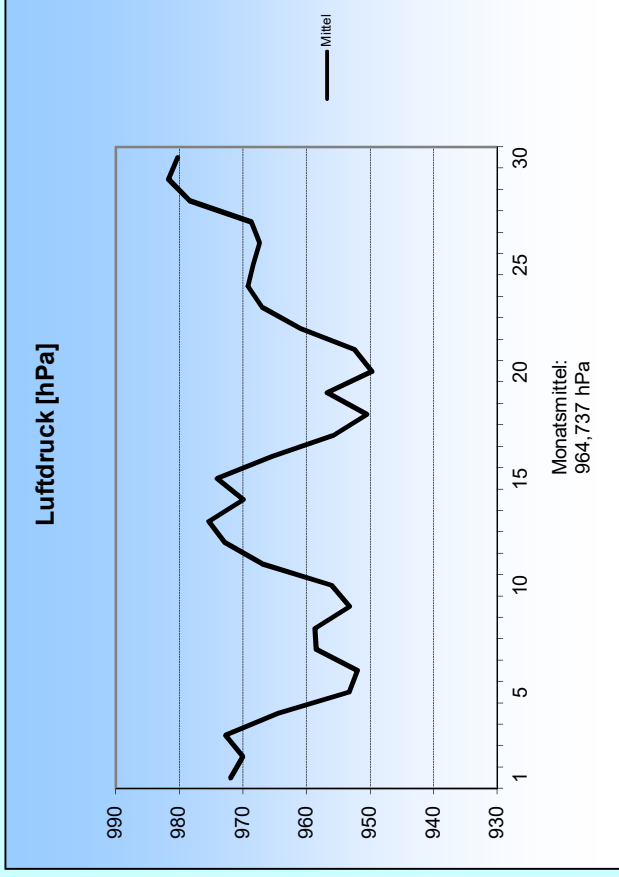
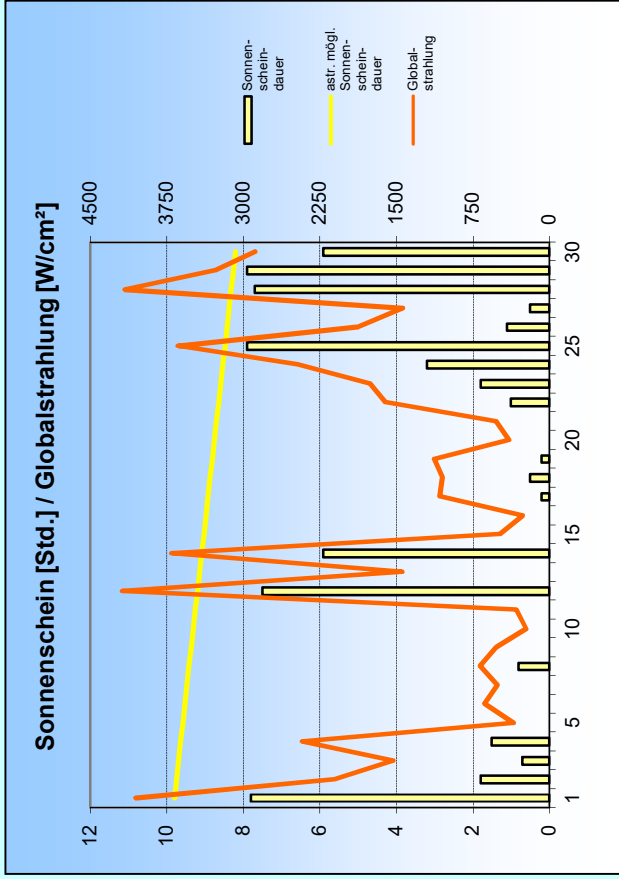
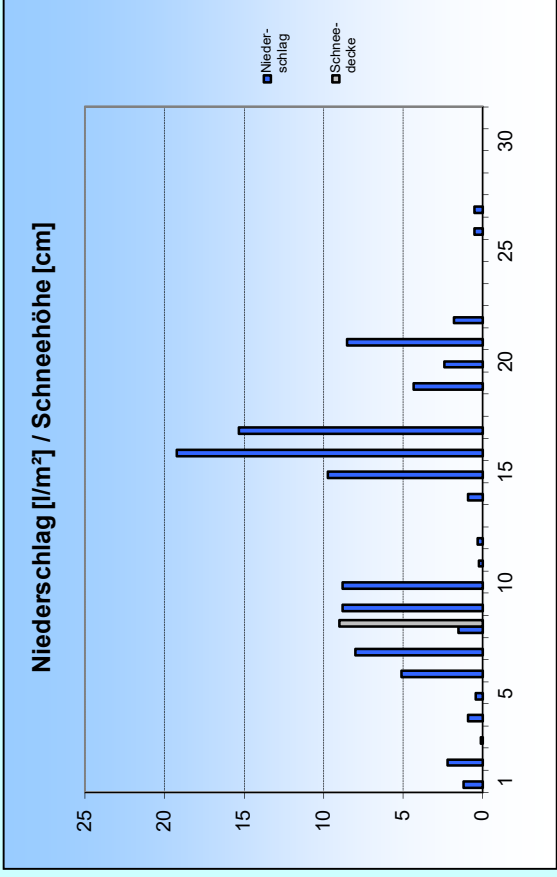
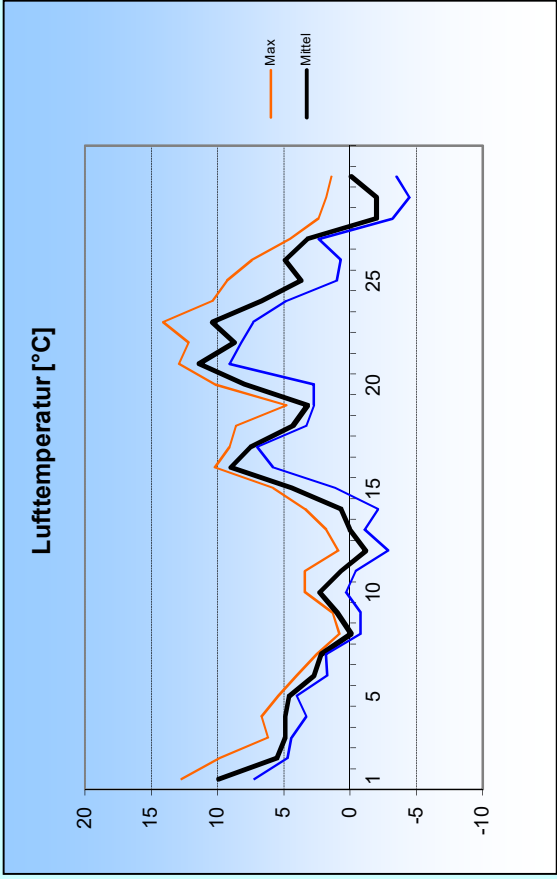
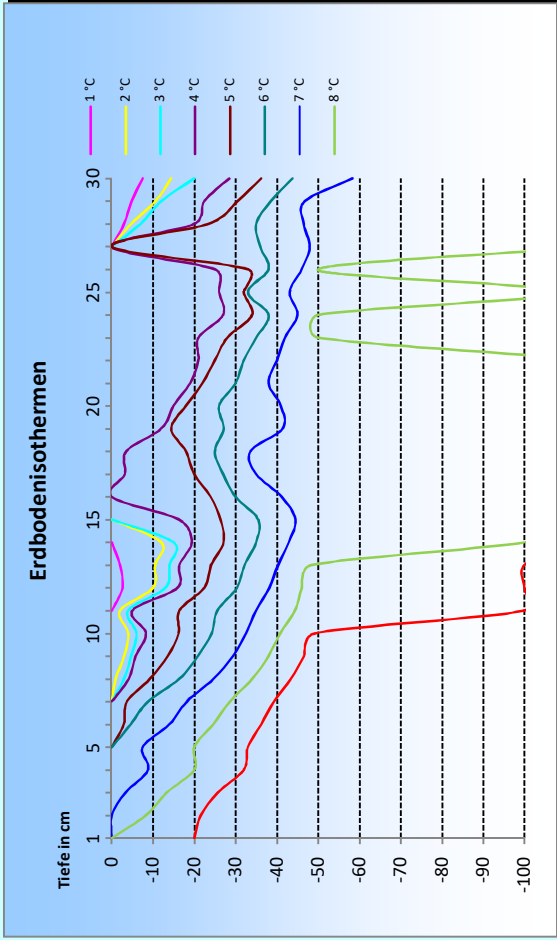
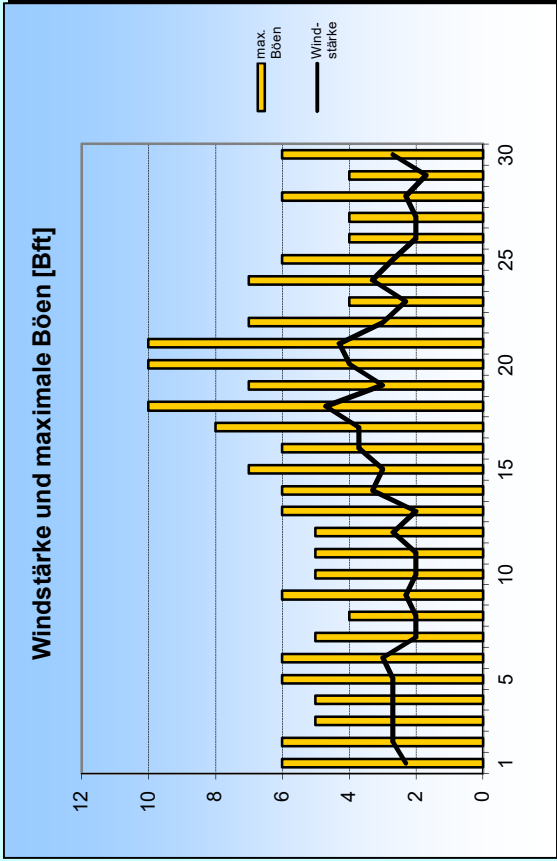


November 2016





1. Lufttemperatur Nov 2016

Monatsmittel: 4 °C
 Abweichung vom langjährigen Mittel: 0 K
 Monatsmaximum: 14,1 °C am 23.
 Monatsminimum: -4,5 °C am 29.
 Heiße Tage (Maximum >30°C): 0
 Sommertage (Maximum >25 °C): 0
 Frosttage (Minimum <0°C): 9
 Eistage (Maximum <0°C): 0
 Erdbodenminimum: -8,1 °C am 9.

3. Sonnenscheindauer

Monatssumme: 63,8 h
 113,9 % des langjährigen Mittels
 Monatsmittel: 2,1 h/d
 Monatsmaximum: 7,9 h am 25.
 Wärmeeinstrahlung: 140,8 kWh/m²
 Tage mit mind. 10 h: 0
 Tage mit 0 h: 11
 heitere Tage (Bedeckung < 20%): 1
 trübe Tage (Bedeckung > 80%): 23
 Mittel der Bewölkung: 6,7/8

2. Niederschläge

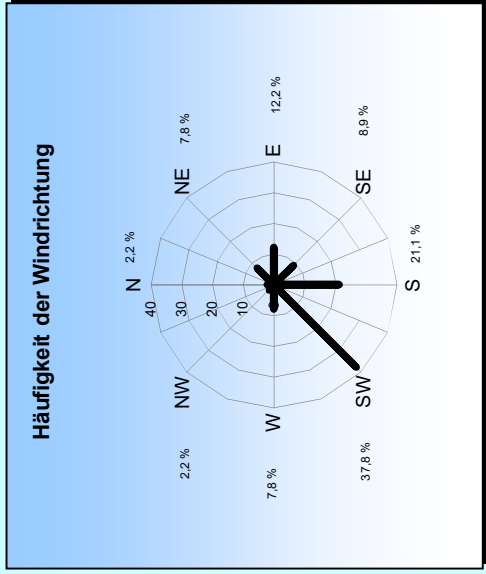
Monatssumme: 100,6 l/m²
 87,6 % des langjährigen Mittels
 Monatsmaximum: 19,2 mm am 16.
 Tage mit Niederschlag: 22
 davon mit Regen: 19
 Tage mit festem Niederschlag: 3
 davon mit Schneefall: 3
 Tage mit Schneedecke: 1
 Gesamtschneesumme: 9 cm
 Neuschneesumme: 9 cm

4. Windstärke

Monatsmittel: 2,8 Bft
 Maximum: 6 Bft
 max. Bö: 26 m/s (10 Bft)
 Windstille: 0 %

Erdbodentemperaturen

Tiefe	Mittel	Max	Min
2 cm	4,4	15,3	-2
5 cm	5,1	9,2	0,5
10 cm	5,3	8,9	1,3
20 cm	6,2	9,2	2,9
50 cm	8,6	11	6,8
100 cm	9	11	8



Messung, Beobachtung und Auswertung:

Meteorologische Station Lüdenscheid (444m üNN)

E-Mail Adresse: ms_luedenscheid@gmx.de
 Zeppelin-Gymnasium Staberger Straße 10 58511 Lüdenscheid
 Leitung: Klimastation: Dirk Jacobs, Stefanie Breitkopf