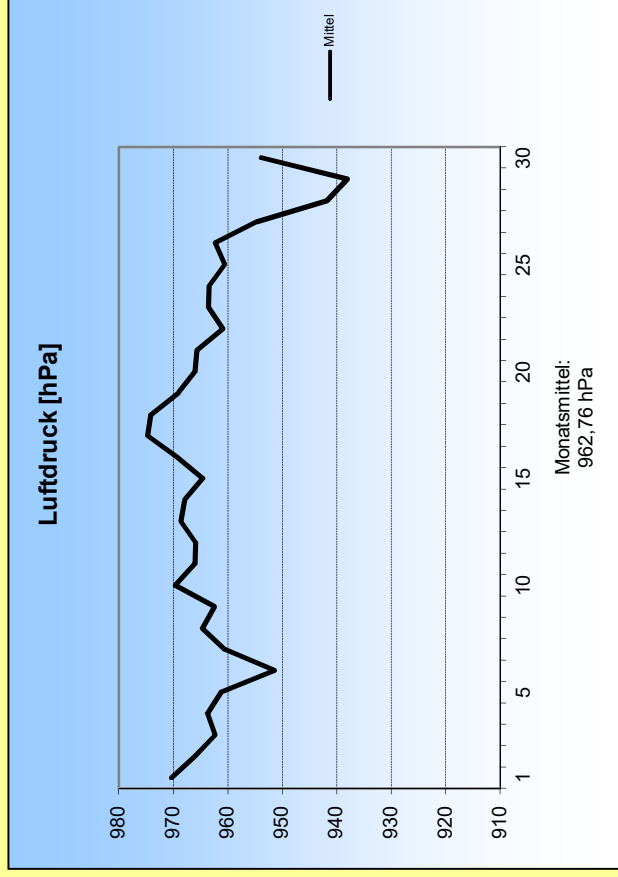
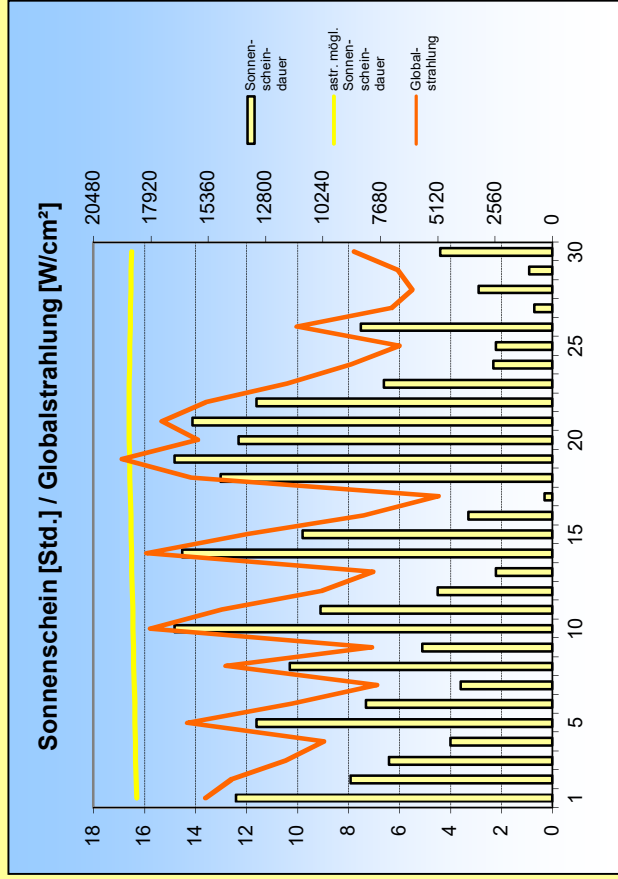
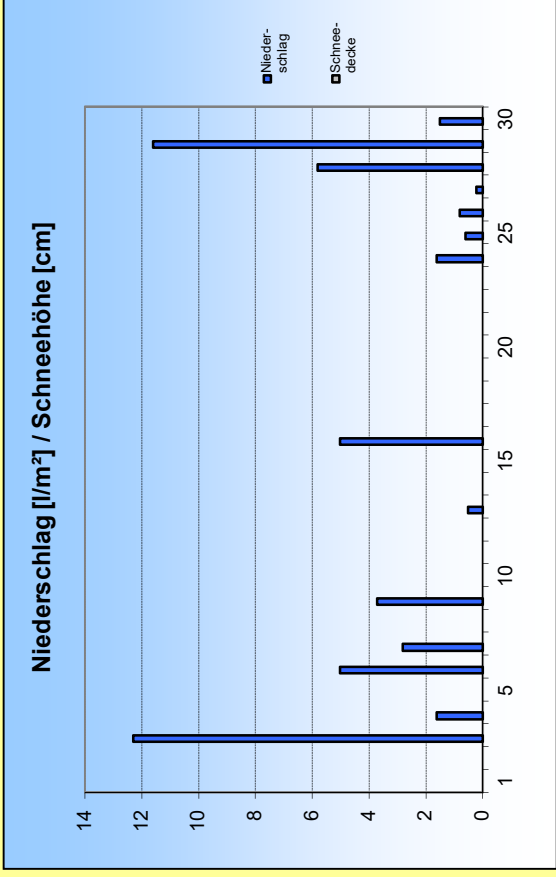
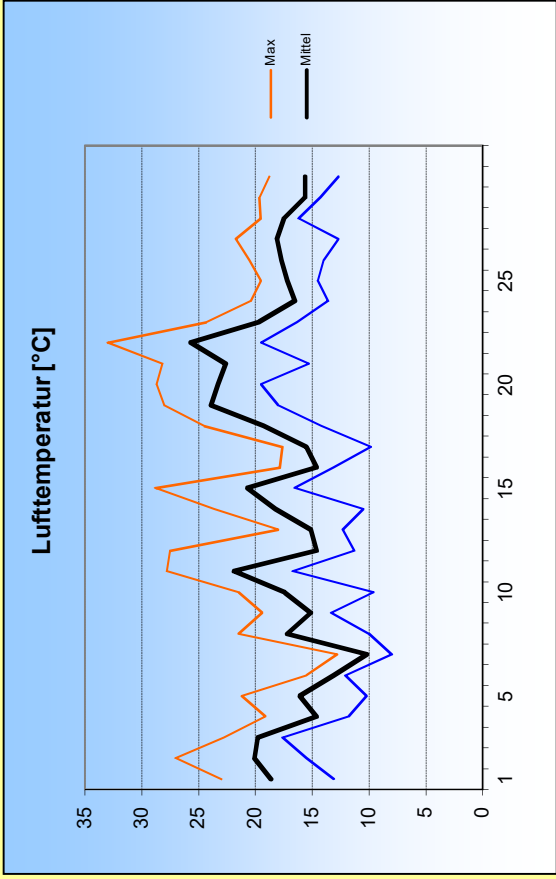
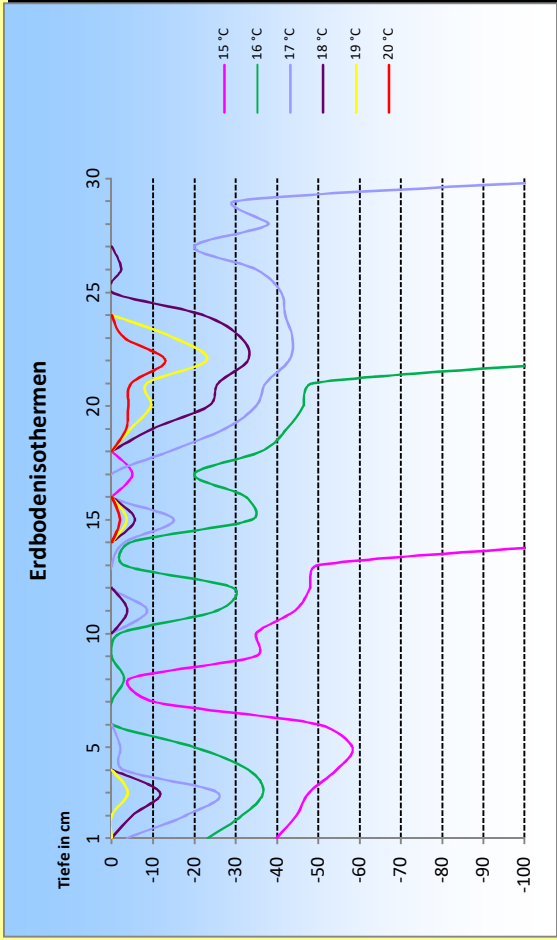
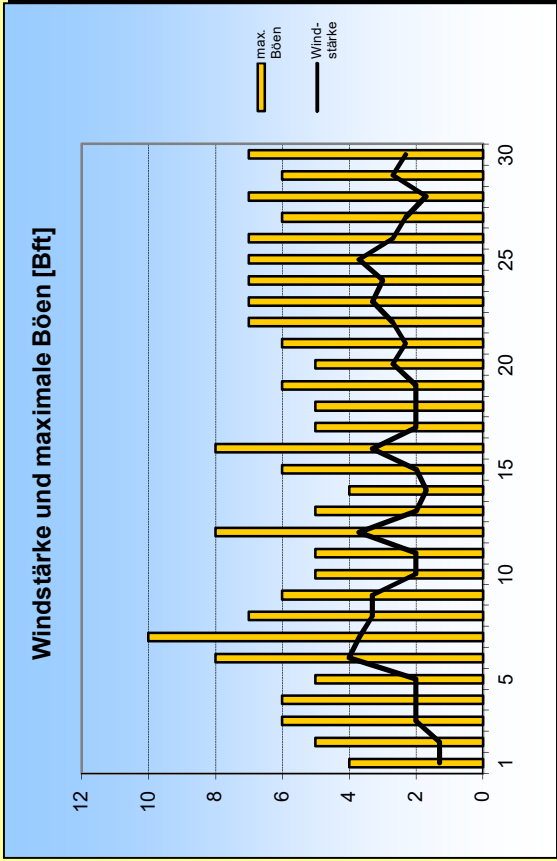


Juni 2017





1. Lufttemperatur Jun 2017

Monatsmittel: 17,8 °C
 Abweichung vom langjährigen Mittel: 3,7 K
 Monatsmaximum: 33 °C am 22.
 Monatsminimum: 8 °C am 7.
 Heiße Tage (Maximum >30°C): 1
 Sommertage (Maximum >25 °C): 8
 Frosttage (Minimum <0°C): 0
 Eistage (Maximum <0°C): 0
 Erdbodenminimum: 2 °C am 7.

3. Sonnenscheindauer

Monatssumme: 220,5 h
 120,2 % des langjährigen Mittels
 Monatsmittel: 7,4 h/d
 Monatsmaximum: 14,8 h am 19.
 Wärmestrahlung: 996,2 kWh/m²
 Tage mit mind. 10 h: 10
 Tage mit 0 h: 0
 heitere Tage (Bedeckung < 20%): 7
 trübe Tage (Bedeckung > 80%): 6
 Mittel der Bewölkung: 4,6/8

2. Niederschläge

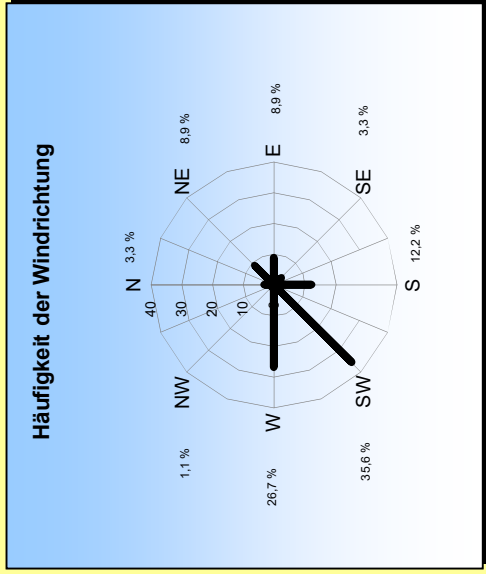
Monatssumme: 53 l/m²
 51,3 % des langjährigen Mittels
 Monatsmaximum: 12,3 mm am 3.
 Tage mit Niederschlag: 14
 davon mit Regen: 11
 Tage mit festem Niederschlag: 0
 davon mit Schneefall: 0
 Tage mit Schneedecke: 0
 Gesamtschneesumme: 0 cm
 Neuschneesumme: 0 cm

4. Windstärke

Monatsmittel: 2,5 Bft
 Maximum: 5 Bft
 max. Bö: 25 m/s (10 Bft)
 Windstille: 0 %

Erdbodentemperaturen

Tiefe	Mittel	Max	Min
2 cm	17,5	28	9,7
5 cm	16,7	24,7	11,1
10 cm	16,7	21,6	12,5
20 cm	16,8	20,1	13,8
50 cm	15,5	16,7	14,3
100 cm	14,9	16	14



Messung, Beobachtung und Auswertung:
Meteorologische Station Lüdenschheid (444m üNN)

E-Mail Adresse: ms_luedenschheid@gmx.de
 Zeppelin-Gymnasium Staberger Straße 10 58511 Lüdenschheid
 Leitung: Klimastation: Dirk Jacobs, Stefanie Breitkopf