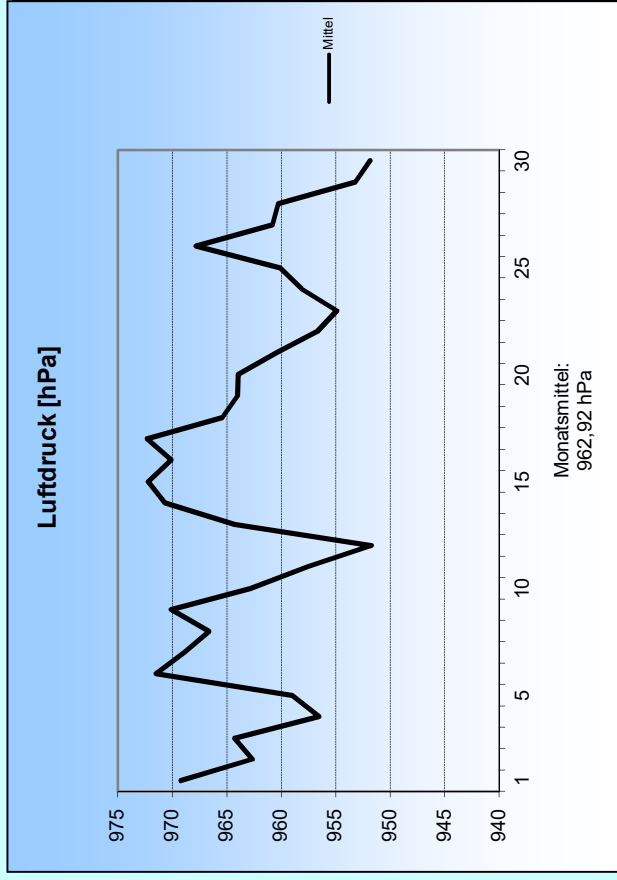
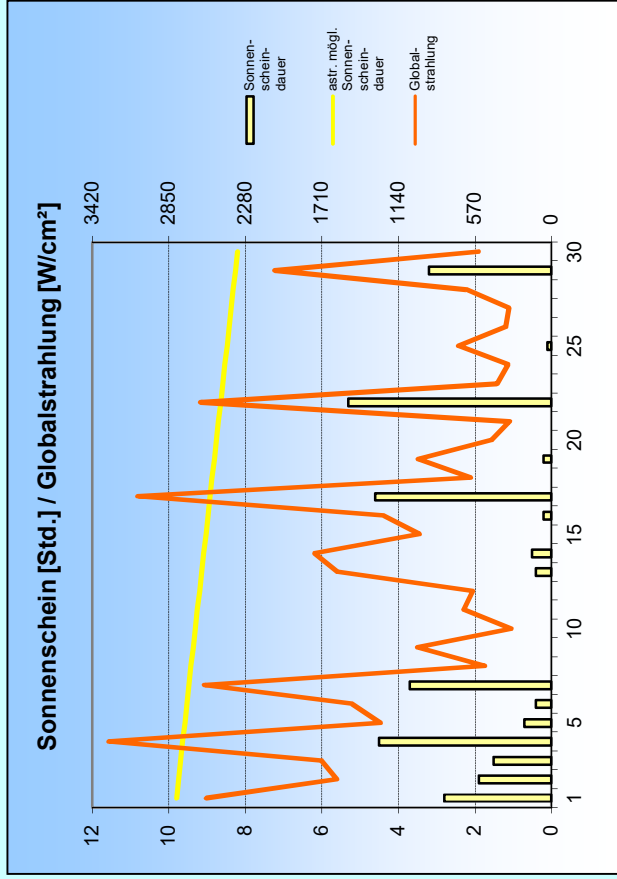
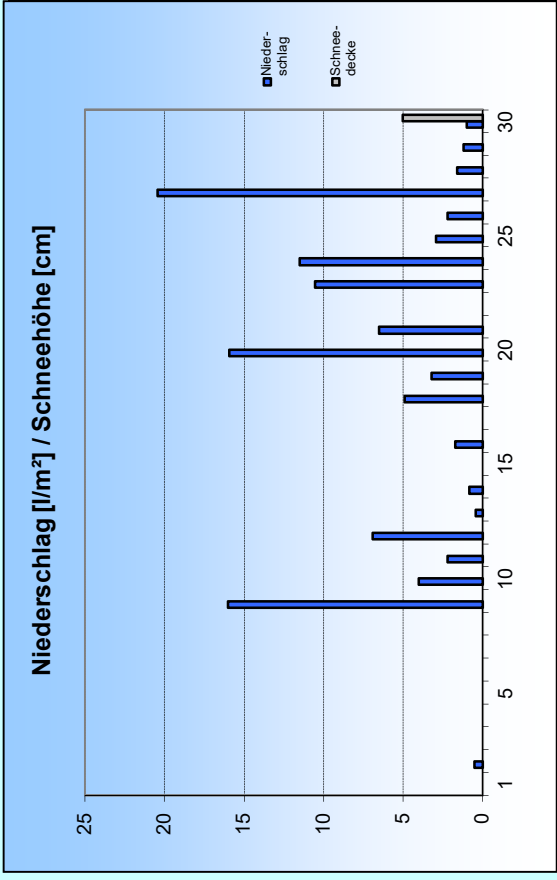
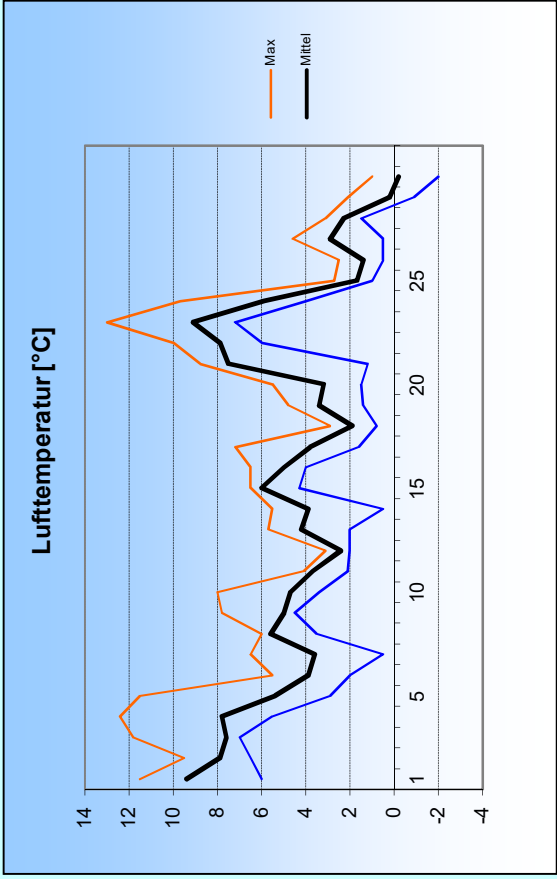
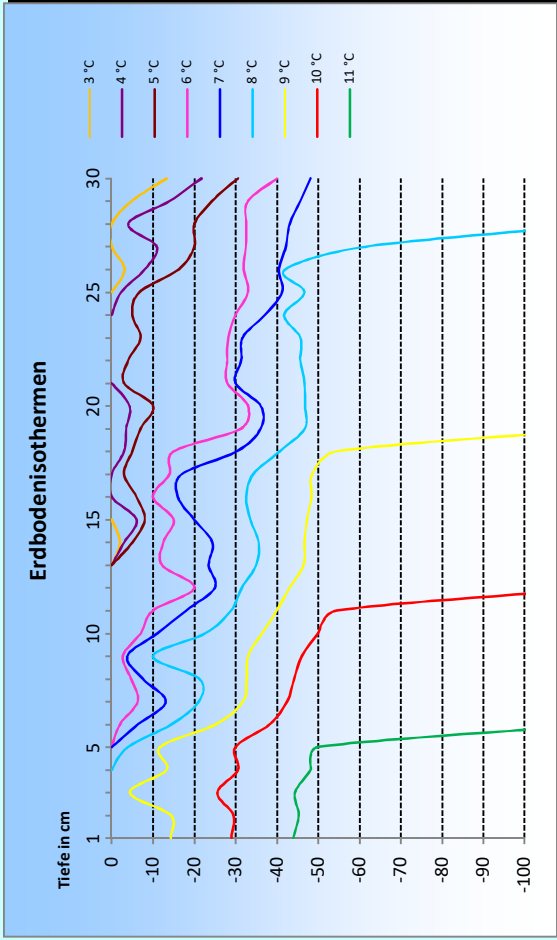
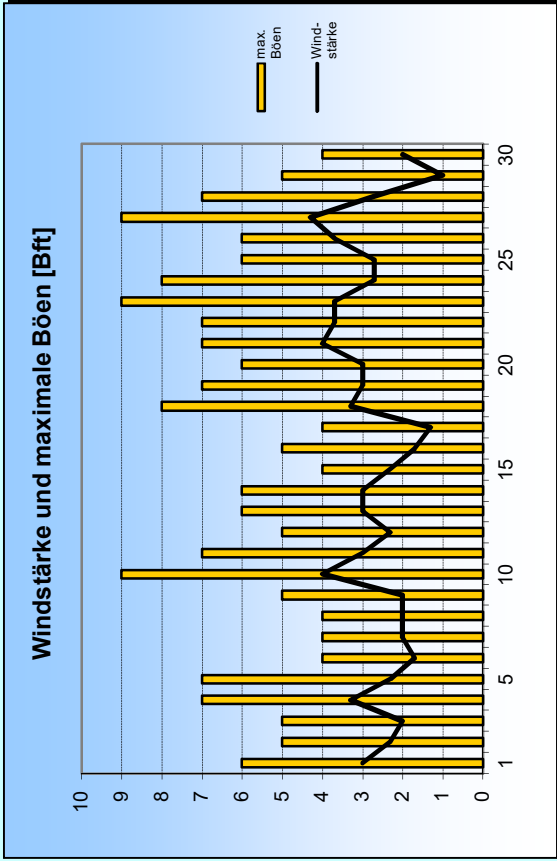


# November 2017





#### 1. Lufttemperatur Nov 2017

Monatsumme: 4,6 °C  
 Abweichung vom langjährigen Mittel: 0,6 K  
 Monatsmaximum: 13 °C am 23.  
 Monatsminimum: -2 °C am 30.  
 Heiße Tage (Maximum >30°C): 0  
 Sommertage (Maximum >25 °C): 0  
 Frosttage (Minimum <0°C): 2  
 Eistage (Maximum <0°C): 0  
 Erdbodenminimum: -3,6 °C am 30.

#### 3. Sonnenscheindauer

Monatsumme: 30,2 h  
 53,9 % des langjährigen Mittels  
 Monatsmittel: 1 h/d  
 Monatsmaximum: 5,3 h am 22.  
 Wärmeeinstrahlung: 101,4 kWh/m<sup>2</sup>  
 Tage mit mind. 10 h: 0  
 Tage mit 0 h: 15  
 heitere Tage (Bedeckung < 20%): 0  
 trübe Tage (Bedeckung > 80%): 24  
 Mittel der Bewölkung: 7,2/8

#### 2. Niederschläge

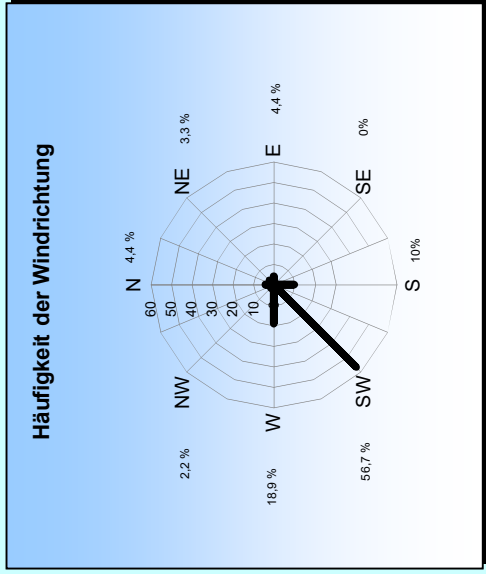
Monatsumme: 114,3 l/m<sup>2</sup>  
 99,5 % des langjährigen Mittels  
 Monatsmaximum: 20,4 mm am 27.  
 Tage mit Niederschlag: 20  
 davon mit Regen: 17  
 Tage mit festem Niederschlag: 2  
 davon mit Schneefall: 2  
 Tage mit Schneedecke: 1  
 Gesamtschneesumme: 5 cm  
 Neuschneesumme: 5 cm

#### 4. Windstärke

Monatsumme: 2,7 Bft  
 Maximum: 5 Bft  
 max. Bö: 23,5 m/s (9 Bft)  
 Windstille: 0 %

#### Erdbodentemperaturen

Tiefe	Mittel	Max	Min
2 cm	6,1	66,2	0
5 cm	6	9,7	1,8
10 cm	6,2	9,5	2,5
20 cm	7	9,8	3,8
50 cm	9,3	11,4	7,2
100 cm	10	12	8



Messung, Beobachtung und Auswertung:  
**Meteorologische Station Lüdenscheld (444m üNN)**

E-Mail Adresse: ms\_luedenscheld@gmx.de  
 Zeppelin-Gymnasium Staberger Straße 10 58511 Lüdenscheld  
 Leitung: Klimastation: Dirk Jacobs, Stefanie Breitkopf