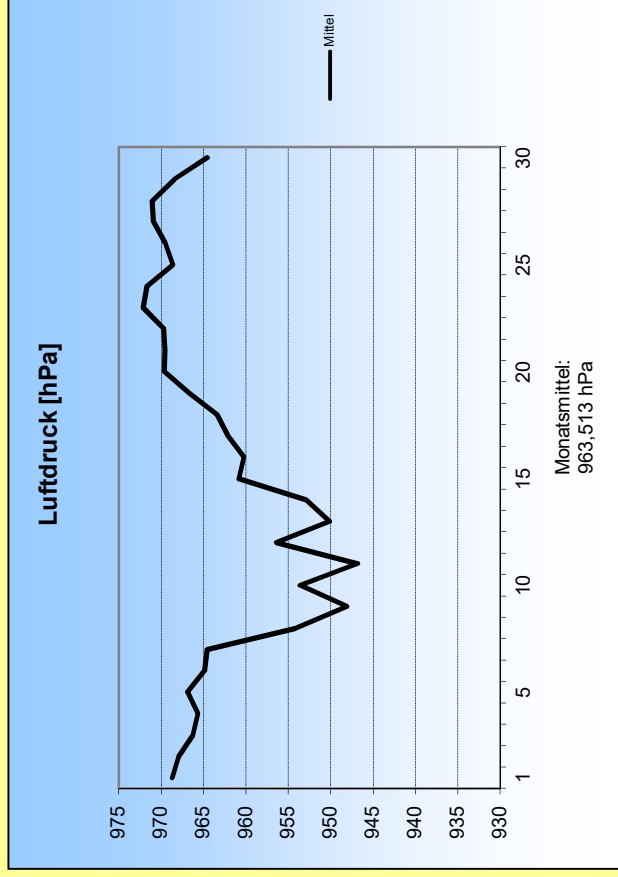
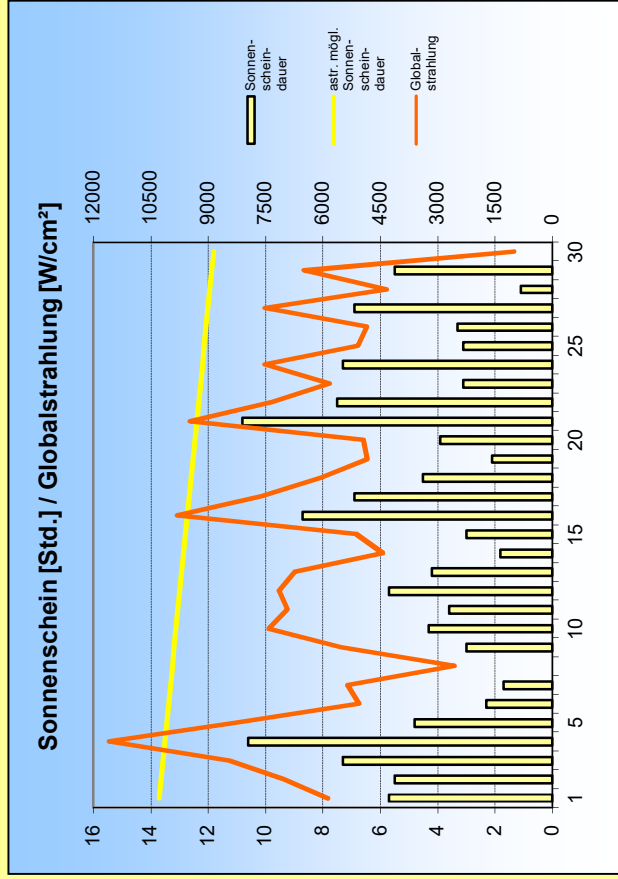
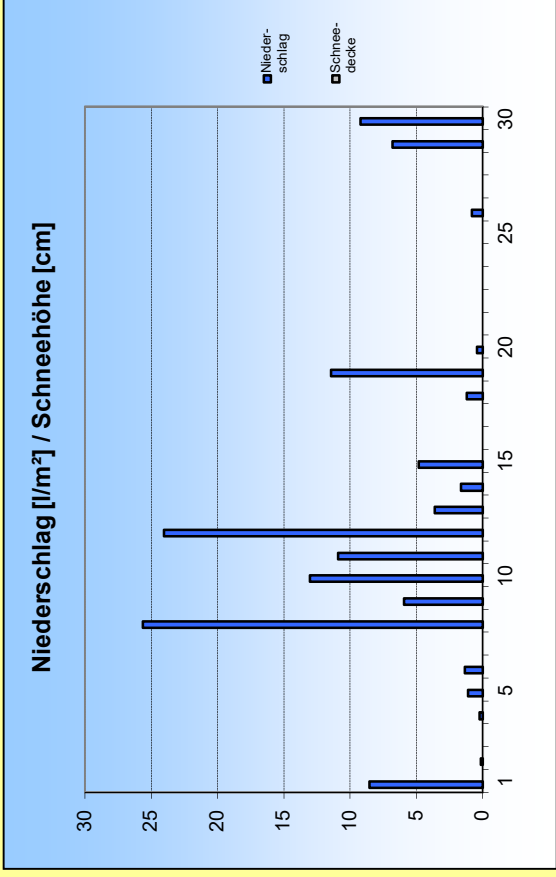
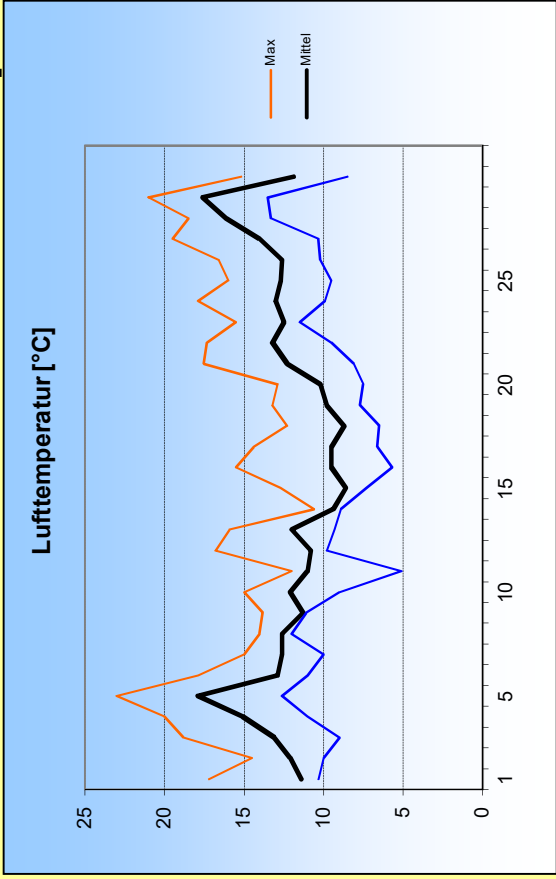
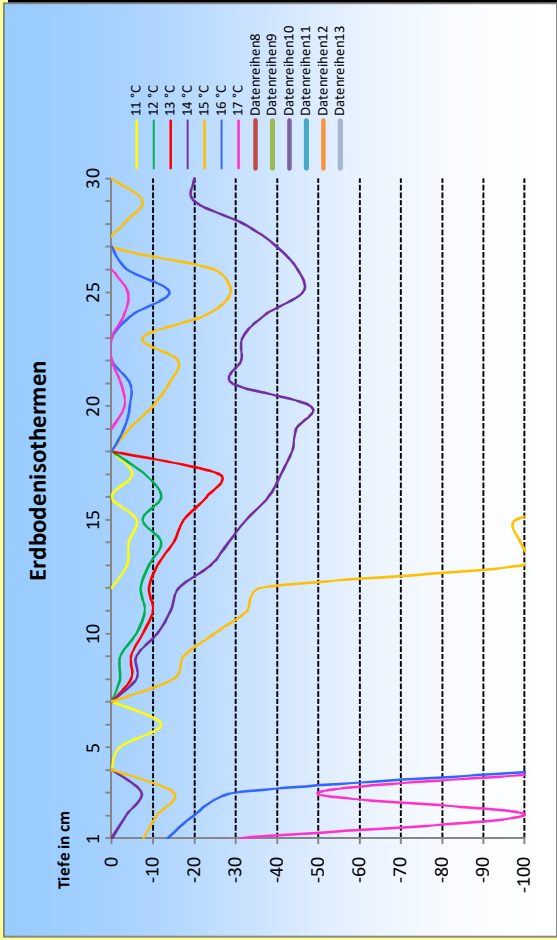
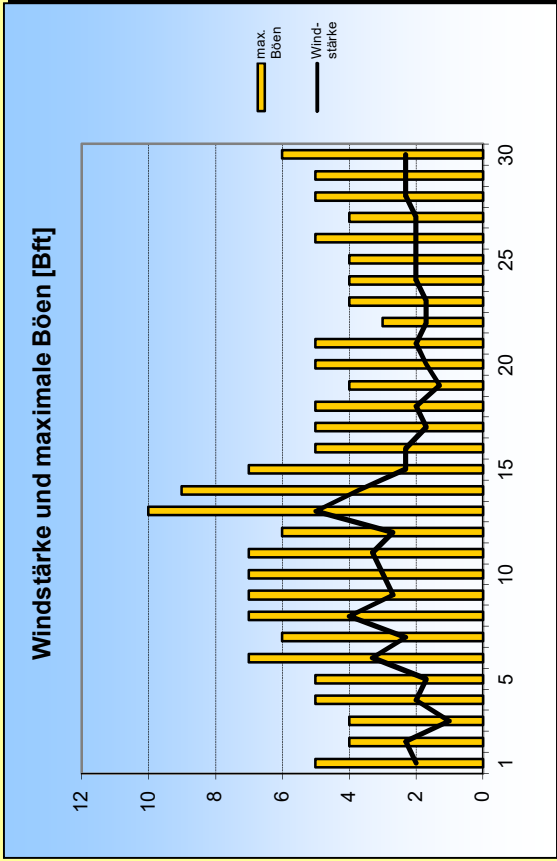


September 2017





1. Lufttemperatur Sep 2017

Monatsmittel: 12,2 °C
 Abweichung vom langjährigen Mittel: -0,6 K
 Monatsmaximum: 23 °C am 5.
 Monatsminimum: 5,1 °C am 11.
 Heiße Tage (Maximum >30°C): 0
 Sommertage (Maximum >25 °C): 0
 Frosttage (Minimum <0°C): 0
 Eistage (Maximum <0°C): 0
 Erdbodenminimum: -1 °C am 18.

3. Sonnenscheindauer

Monatssumme: 138,1 h
 99,3 % des langjährigen Mittels
 Monatsmittel: 4,6 h/d
 Monatsmaximum: 10,8 h am 21.
 Wärmestrahlung: 528,3 kWh/m²
 Tage mit mind. 10 h: 2
 Tage mit 0 h: 0
 heitere Tage (Bedeckung < 20%): 0
 trübe Tage (Bedeckung > 80%): 7
 Mittel der Bewölkung: 5,7/8

2. Niederschläge

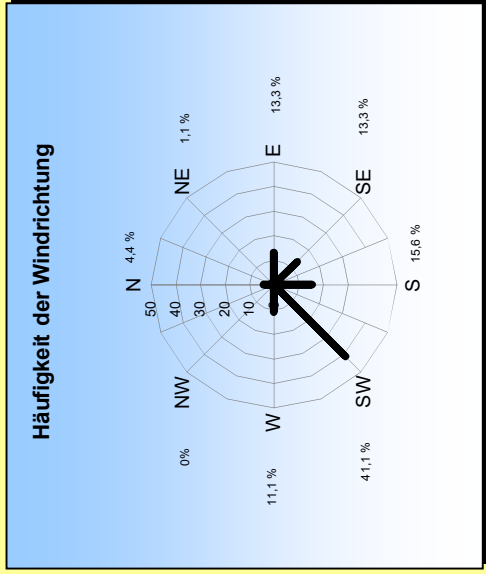
Monatssumme: 130,4 l/m²
 140,1 % des langjährigen Mittels
 Monatsmaximum: 25,6 mm am 8.
 Tage mit Niederschlag: 18
 davon mit Regen: 19
 Tage mit festem Niederschlag: 0
 davon mit Schneefall: 0
 Tage mit Schneedecke: 0 cm
 Gesamtschneesumme: 0 cm
 Neuschneesumme: 0 cm

4. Windstärke

Monatsmittel: 2,4 Bft
 Maximum: 6 Bft
 max. Bö: 24,6 m/s (10 Bft)
 Windstille: 0 %

Erdbodentemperaturen

Tiefe	Mittel	Max	Min
2 cm	12,9	20	3
5 cm	13,2	18,3	9,6
10 cm	13,6	17,4	10,6
20 cm	14,2	17	12
50 cm	15,3	17,6	13,8
100 cm	15,1	17	14



Messung, Beobachtung und Auswertung:
Meteorologische Station Lüdenscheld (444m üNN)

E-Mail Adresse: ms_luedenscheld@gmx.de
 Zeppelin-Gymnasium Staberger Straße 10 58511 Lüdenscheld
 Leitung: Klimastation: Dirk Jacobs, Stefanie Breitkopf