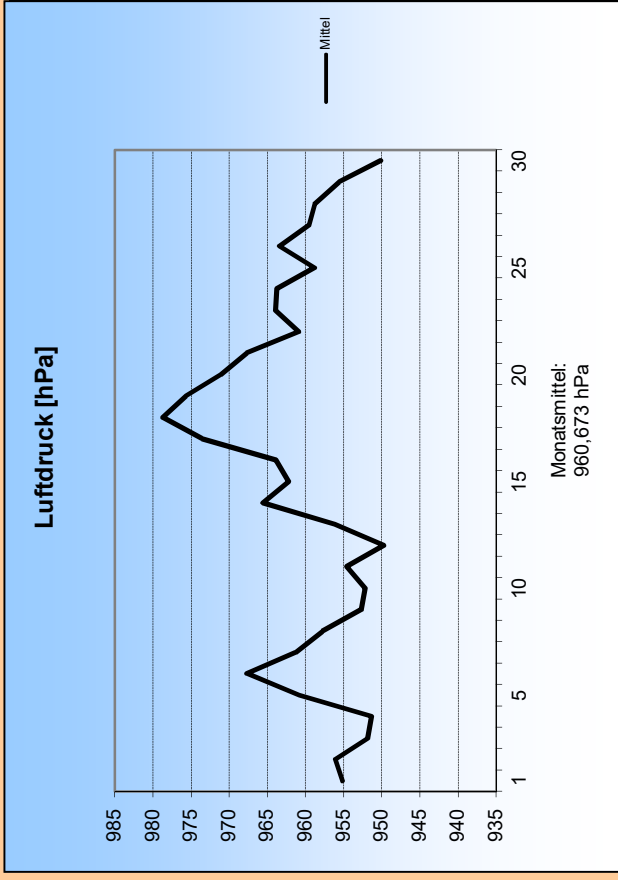
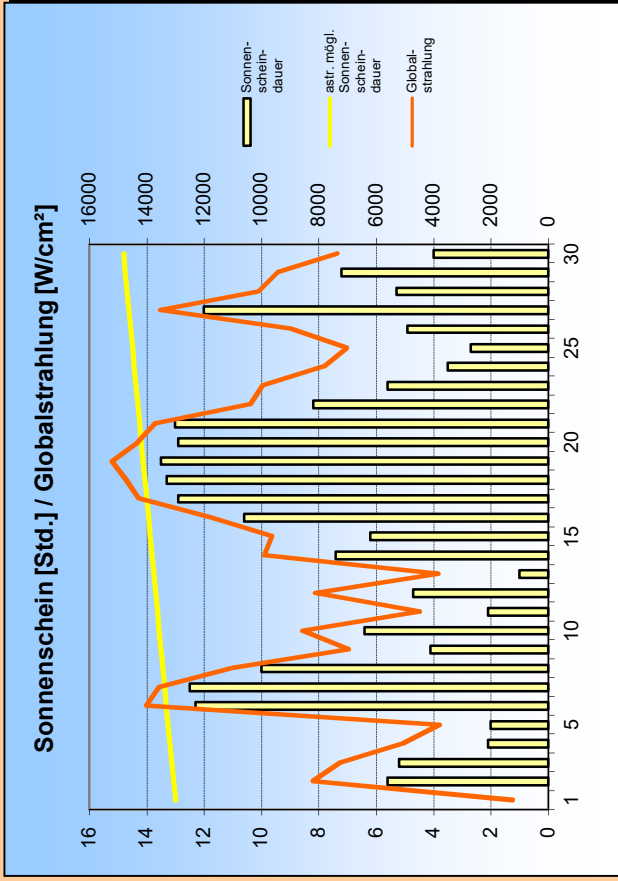
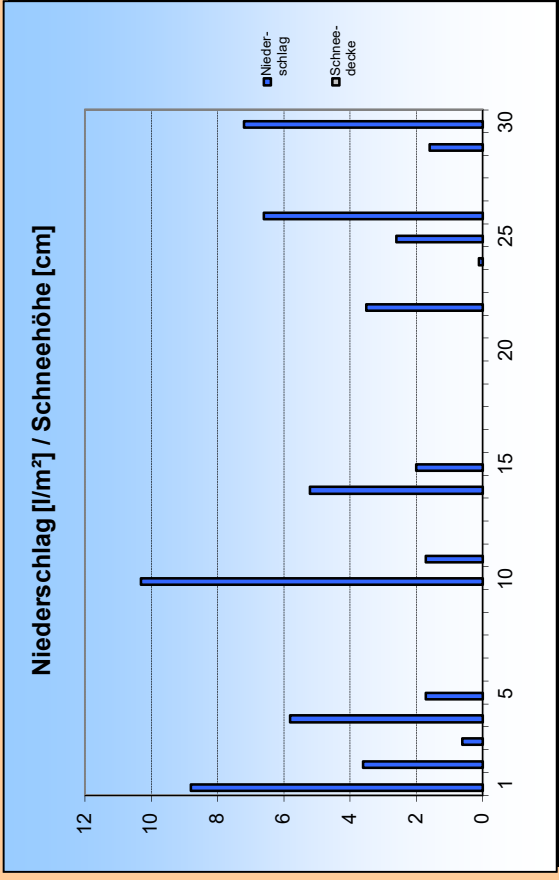
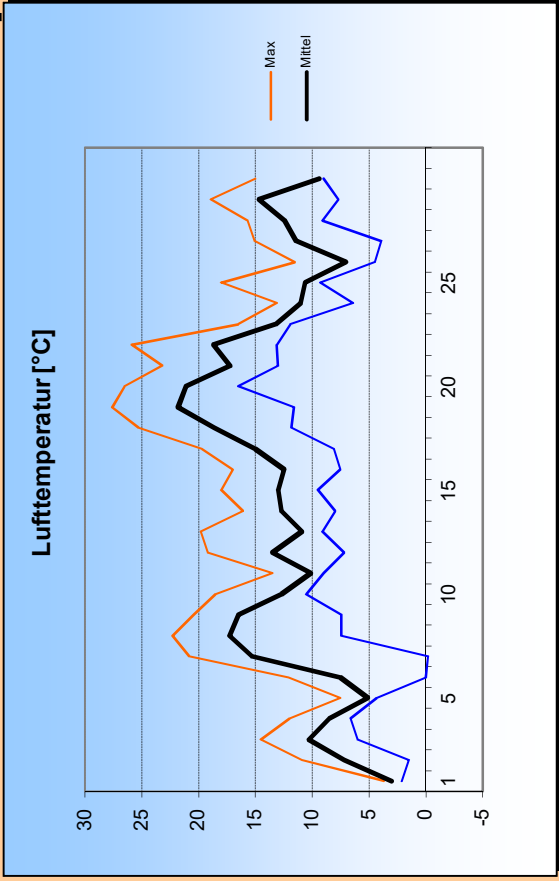
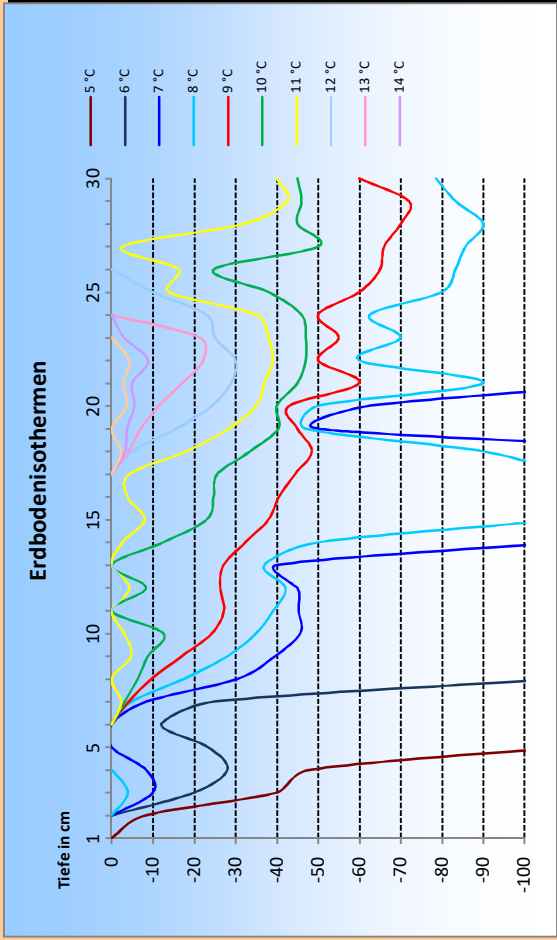
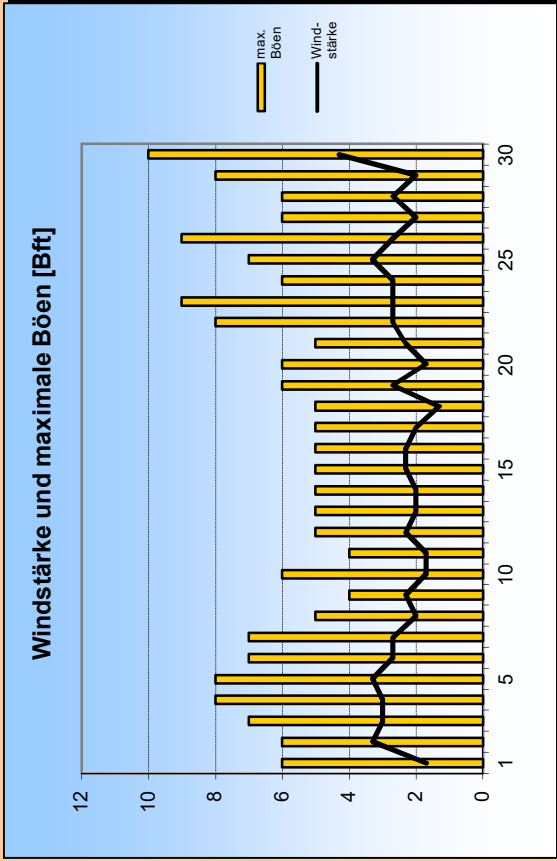


April 2018





1. Lufttemperatur Apr 2018

Monatsmittel: 12,6 °C
 Abweichung vom langjährigen Mittel: 5,9 K
 Monatsmaximum: 27,6 °C am 19.
 Monatsminimum: -0,2 °C am 7.
 Heiße Tage (Maximum >30 °C): 0
 Sommertage (Maximum >25 °C): 4
 Frosttage (Minimum <0 °C): 1
 Eistage (Maximum <0 °C): 0
 Erdbodenminimum: -3,1 °C am 7.

3. Sonnenscheindauer

Monatssumme: 211,2 h
 136,7 % des langjährigen Mittels
 Monatsmittel: 7 h/d
 Monatsmaximum: 13,5 h am 19.
 Wärmestrahlung: 789,7 kWh/m²
 Tage mit mind. 10 h: 1
 Tage mit 0 h: 1
 heitere Tage (Bedeckung < 20%): 5
 trübe Tage (Bedeckung > 80%): 6
 Mittel der Bewölkung: 4,4/8

2. Niederschläge

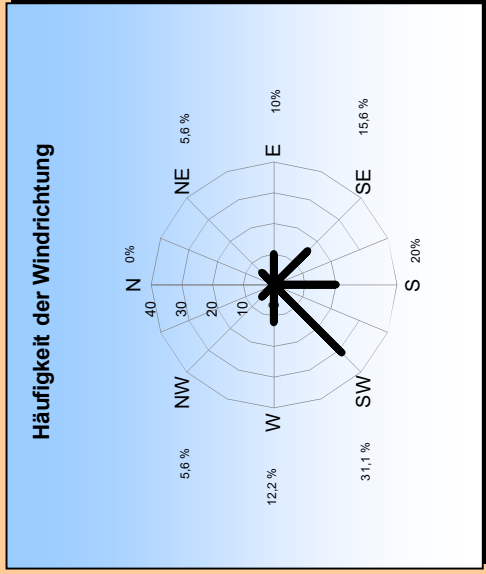
Monatssumme: 61,3 l/m²
 73,9 % des langjährigen Mittels
 Monatsmaximum: 10,3 mm am 10.
 Tage mit Niederschlag: 15
 davon mit Regen: 15
 Tage mit festem Niederschlag: 0
 davon mit Schneefall: 0
 Tage mit Schneedecke: 0
 Gesamtschneesumme: 0 cm
 Neuschneesumme: 0 cm

4. Windstärke

Monatssumme: 2,4 Bft
 Maximum: 5 Bft
 max. Bö: 26,2 m/s (10 Bft)
 Windstille: 0 %

Erdbodentemperaturen

Tiefe	Mittel	Max	Min
2 cm	0	2,9	0
5 cm	0	2,6	0
10 cm	0	3,6	0
20 cm	0	4,1	0
50 cm	0	4,1	0
100 cm	10	5	0



Messung, Beobachtung und Auswertung:
Meteorologische Station Lüdenscheid (444m üNN)

E-Mail Adresse: ms_luedenscheid@gmx.de
 Zeppelin-Gymnasium Staberger Straße 10 58511 Lüdenscheid
 Leitung: Klimastation: Dirk Jacobs, Stefanie Breitkopf