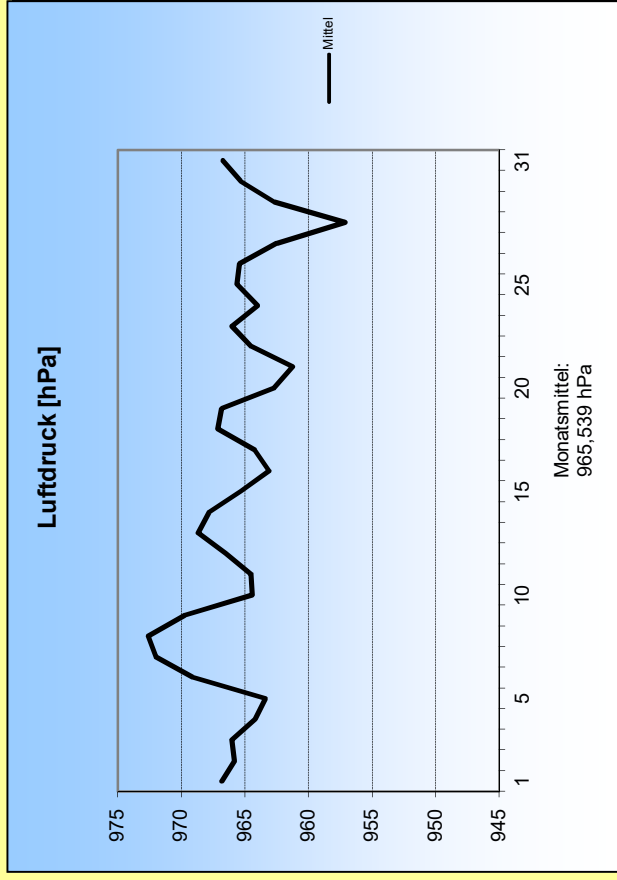
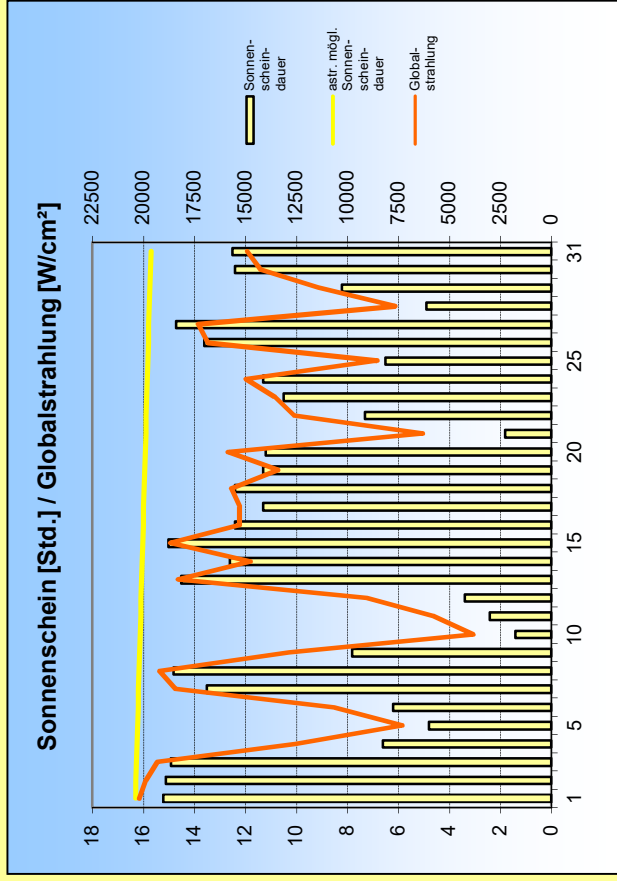
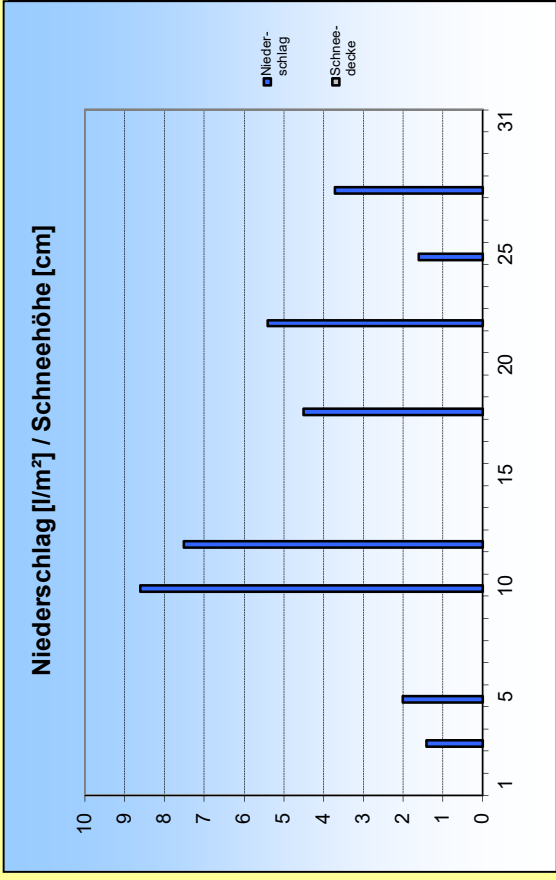
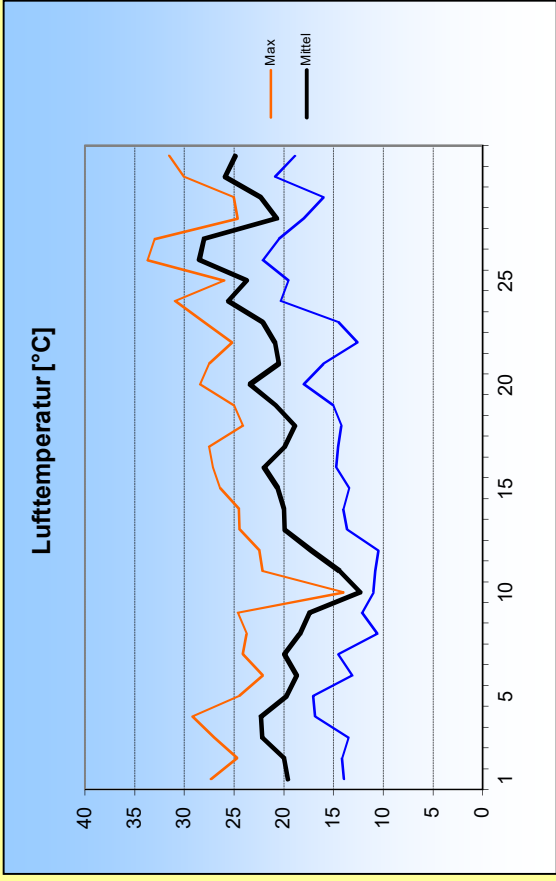
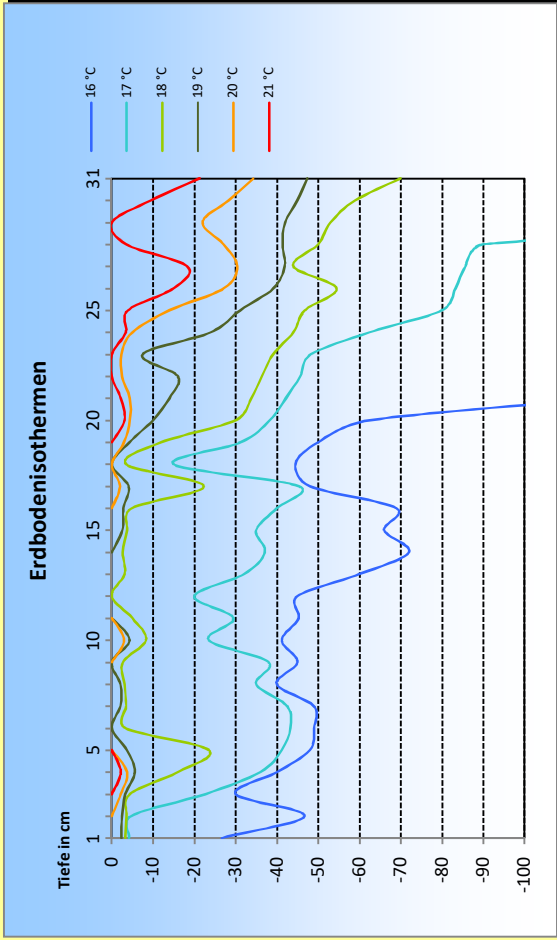
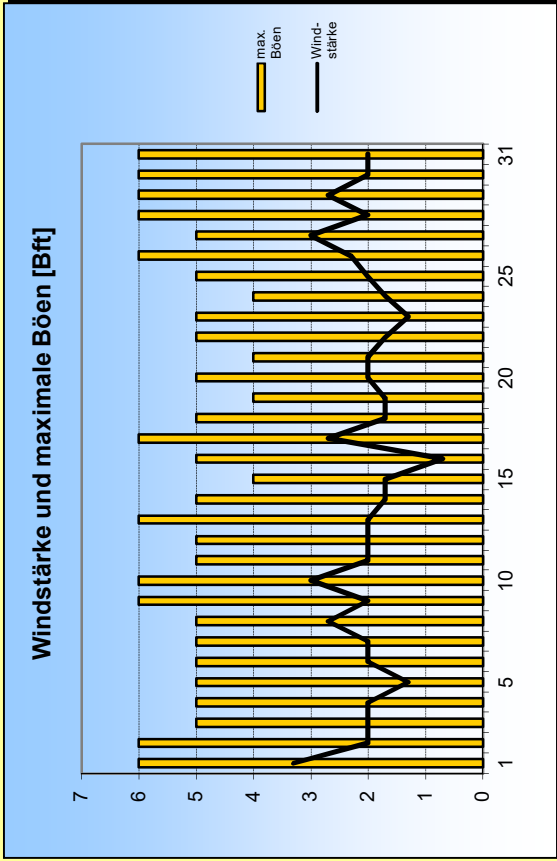


Juli 2018





1. Lufttemperatur Jul 2018

Monatsmittel: 21 °C
 Abweichung vom langjährigen Mittel:
 Mittel: 5,2 K
 Monatsmaximum: 33,7 °C am 26.
 Monatsminimum: 10,5 °C am 12.
 Heiße Tage (Maximum >30 °C): 5
 Sommertage (Maximum >25 °C): 18
 Frosttage (Minimum <0 °C): 0
 Eistage (Maximum <0 °C): 0
 Erdbodenminimum: 9,4 °C am 13.

3. Sonnenscheindauer

Monatssumme: 310,4 h
 157,1 % des langjährigen Mittels
 Monatsmittel: 10 h/d
 Monatsmaximum: 15,2 h am 1.
 Wärmeeinstrahlung: 1179,4 kWh/m²
 Tage mit mind. 10 h: 19
 Tage mit 0 h: 0
 heitere Tage (Bedeckung < 20%): 8
 trübe Tage (Bedeckung > 80%): 2
 Mittel der Bewölkung: 3,2/8

2. Niederschläge

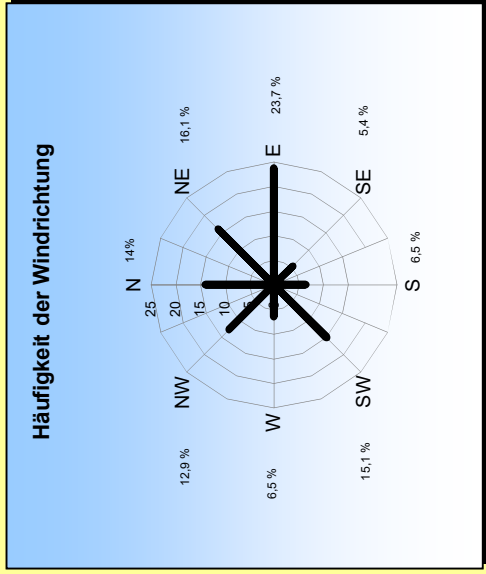
Monatssumme: 34,7 l/m²
 31,2 % des langjährigen Mittels
 Monatsmaximum: 8,6 mm am 10.
 Tage mit Niederschlag: 8
 davon mit Regen: 8
 Tage mit festem Niederschlag: 0
 davon mit Schneefall: 0
 Tage mit Schneedecke: 0
 Gesamtschneesumme: 0 cm
 Neuschneesumme: 0 cm

4. Windstärke

Monatsmittel: 2 Bft
 Maximum: 4 Bft
 max. Bö: 13,4 m/s (6 Bft)
 Windstille: 0 %

Erbodentemperaturen

Tiefe	Mittel	Max	Min
2 cm	19,7	32	12,9
5 cm	18,4	27,8	13,5
10 cm	18,2	23,1	14,6
20 cm	18,3	21,8	15,9
50 cm	17,2	19	15,7
100 cm	16,6	18	16



Messung, Beobachtung und Auswertung: Meteorologische Station Lüdenscheid (444m üNN)

E-Mail Adresse: ms_luedenscheid@gmx.de
 Zeppelin-Gymnasium Staberger Straße 10 58511 Lüdenscheid
 Leitung: Klimastation: Dirk Jacobs, Stefanie Breitkopf