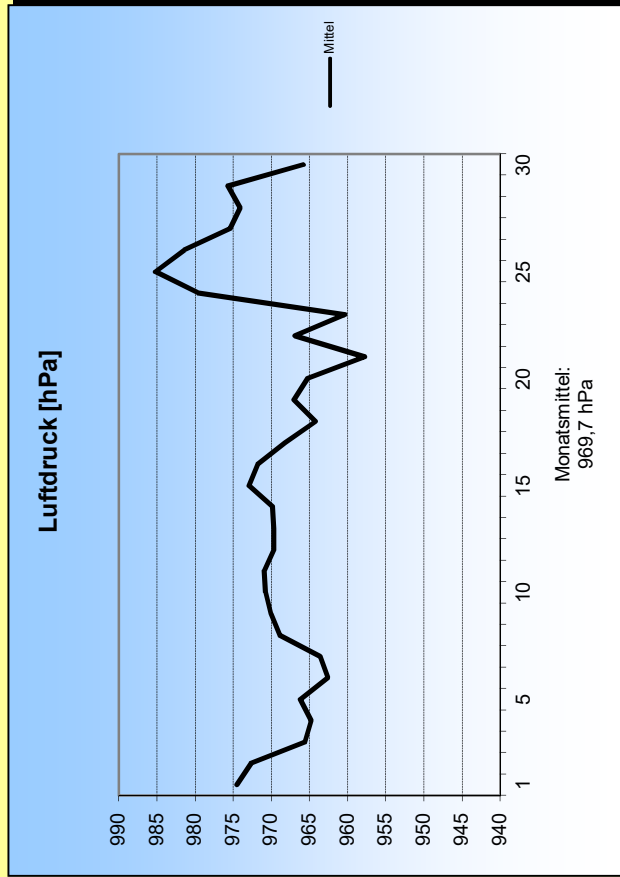
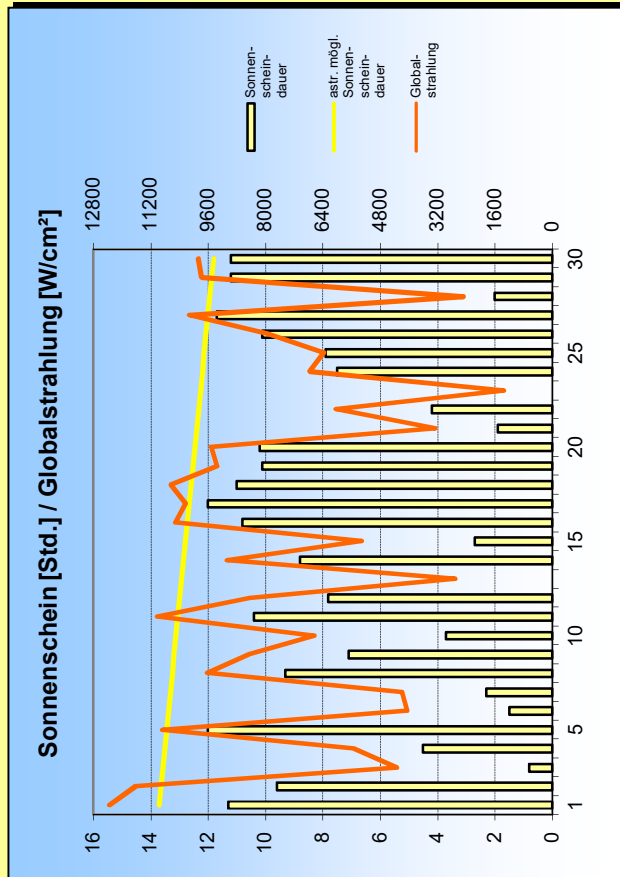
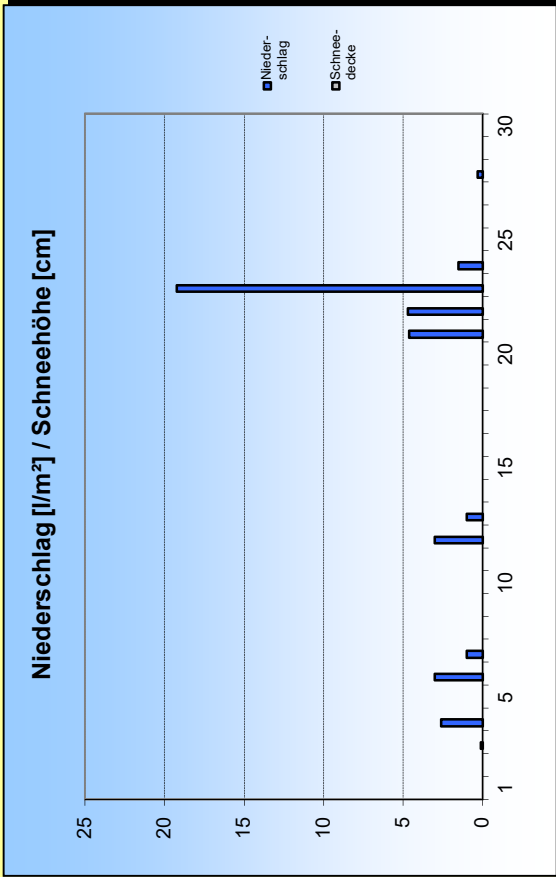
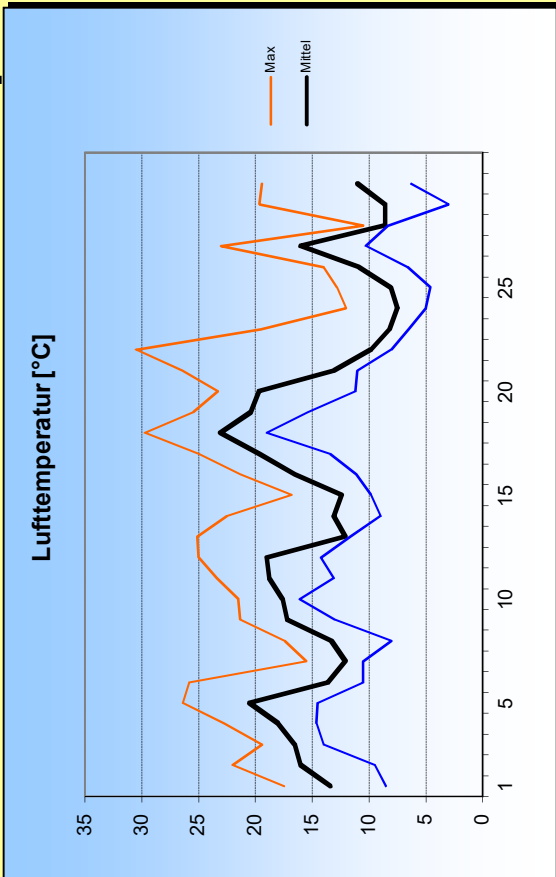
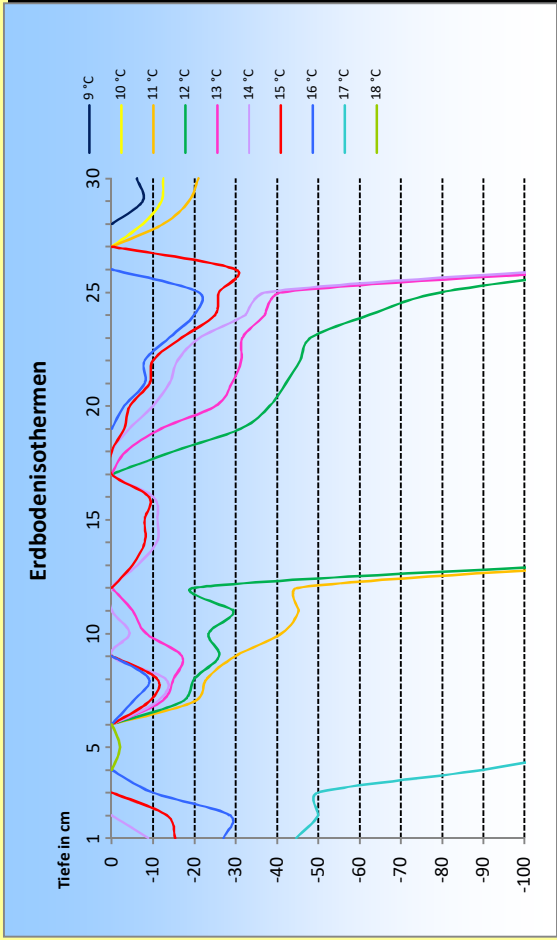
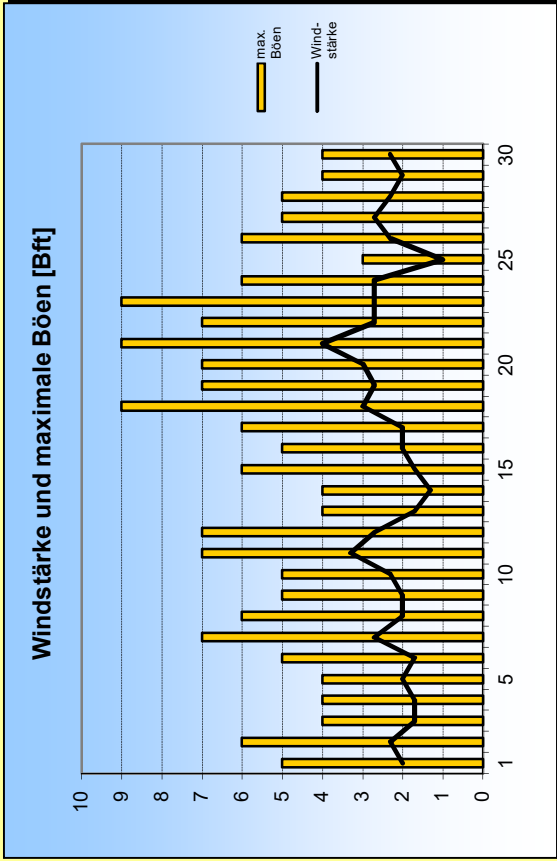


# September 2018





#### 1. Lufttemperatur Sep 2018

Monatsmittel: 14,5 °C  
 Abweichung vom langjährigen Mittel: 1,7 K  
 Monatsmaximum: 30,5 °C am 22.  
 Monatsminimum: 3 °C am 29.  
 Heiße Tage (Maximum >30 °C): 1  
 Sommertage (Maximum >25 °C): 9  
 Frosttage (Minimum <0 °C): 0  
 Eistage (Maximum <0 °C): 0  
 Erdbodenminimum: 1,2 °C am 29.

#### 3. Sonnenscheindauer

Monatssumme: 213,5 h  
 153,5 % des langjährigen Mittels  
 Monatsmittel: 7,1 h/d  
 Monatsmaximum: 12 h am 5.  
 Wärmeeinstrahlung: 634,8 kWh/m<sup>2</sup>  
 Tage mit mind. 10 h: 12  
 Tage mit 0 h: 2  
 heitere Tage (Bedeckung < 20%): 2  
 trübe Tage (Bedeckung > 80%): 6  
 Mittel der Bewölkung: 4,3/8

#### 2. Niederschläge

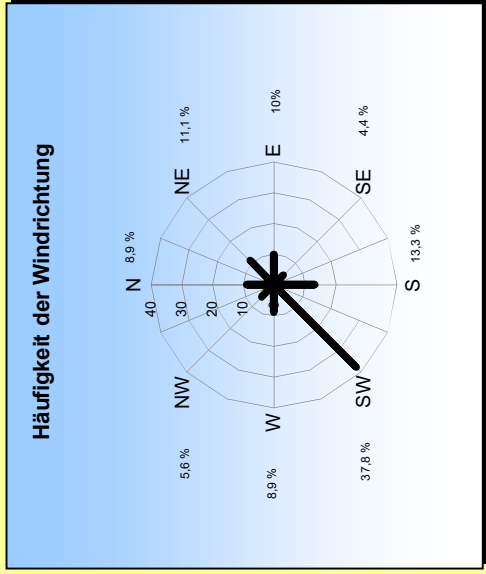
Monatssumme: 41 l/m<sup>2</sup>  
 44 % des langjährigen Mittels  
 Monatsmaximum: 19,2 mm am 23.  
 Tage mit Niederschlag: 11  
 davon mit Regen: 10  
 Tage mit festem Niederschlag: 0  
 davon mit Schneefall: 0  
 Tage mit Schneedecke: 0  
 Gesamtschneesumme: 0 cm  
 Neuschneesumme: 0 cm

#### 4. Windstärke

Monatsmittel: 2,3 Bft  
 Maximum: 4 Bft  
 max. Bö: 23,7 m/s (9 Bft)  
 Windstille: 0 %

#### Erbodentemperaturen

Tiefe	Mittel	Max	Min
2 cm	14,3	27,6	7
5 cm	13,5	21,6	6,7
10 cm	14,1	18,2	8,8
20 cm	14,9	17,8	10,7
50 cm	16,2	17,4	13,8
100 cm	16	17	14



Messung, Beobachtung und Auswertung:  
**Meteorologische Station Lüdenscheid (444m üNN)**

E-Mail Adresse: ms\_luedenscheid@gmx.de  
 Zeppelin-Gymnasium Staberger Straße 10 58511 Lüdenscheid  
 Leitung: Klimastation: Dirk Jacobs, Stefanie Breitkopf