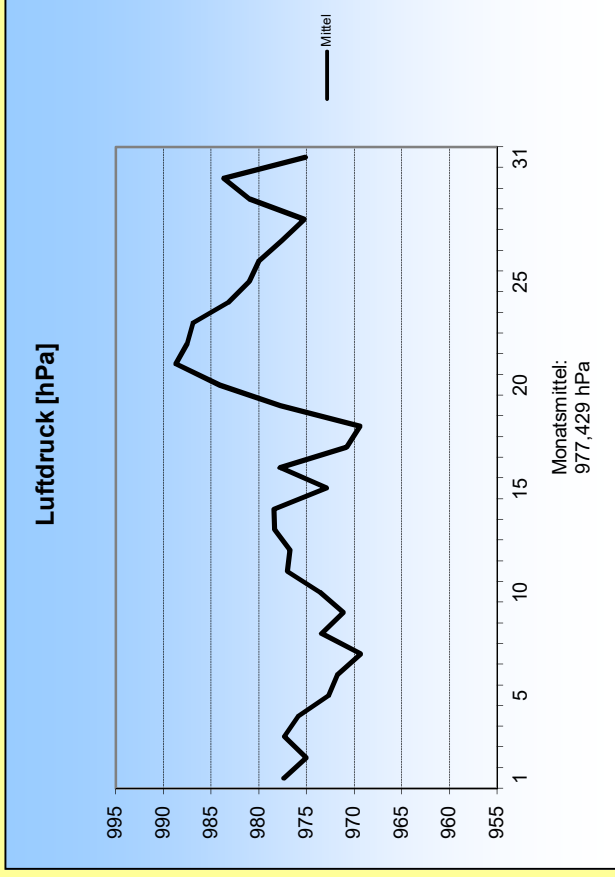
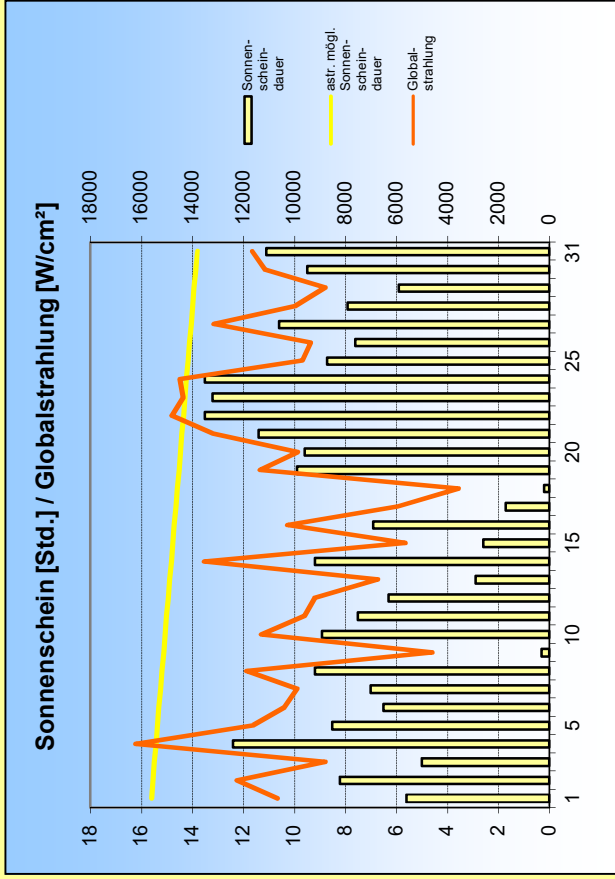
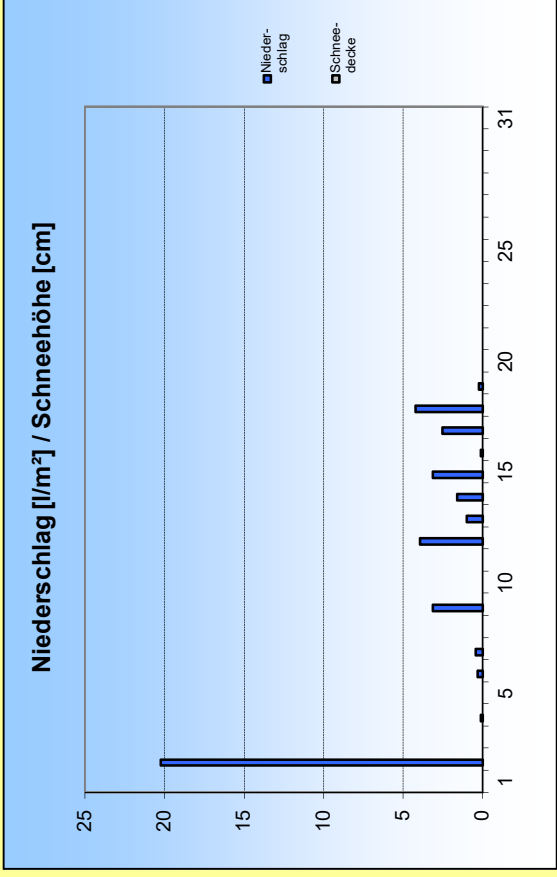
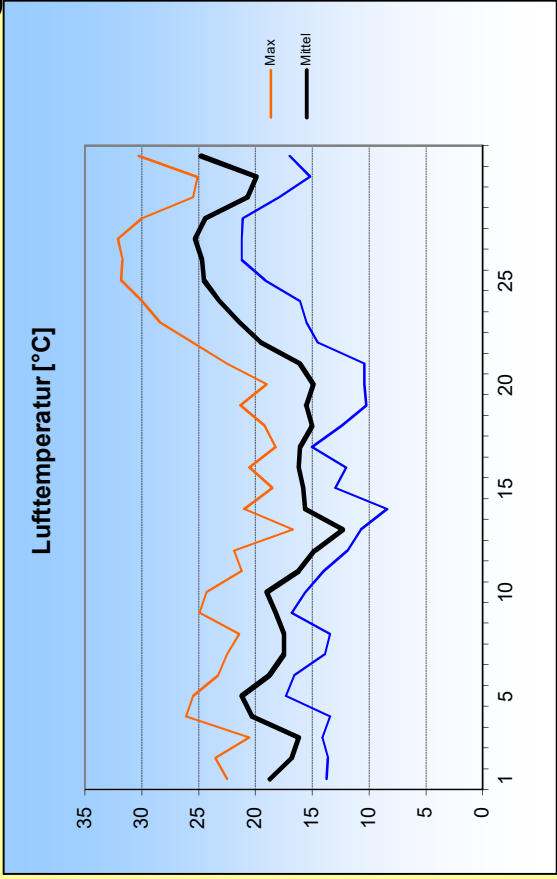
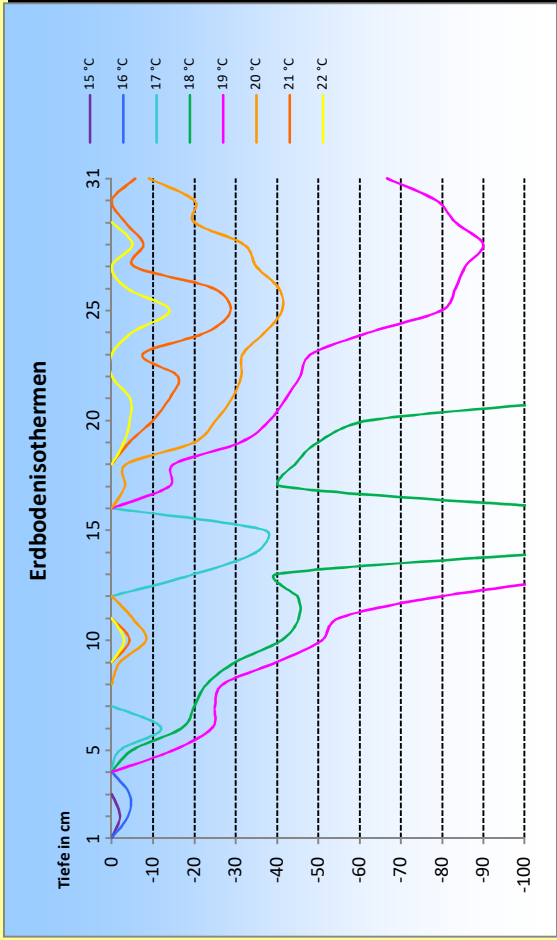
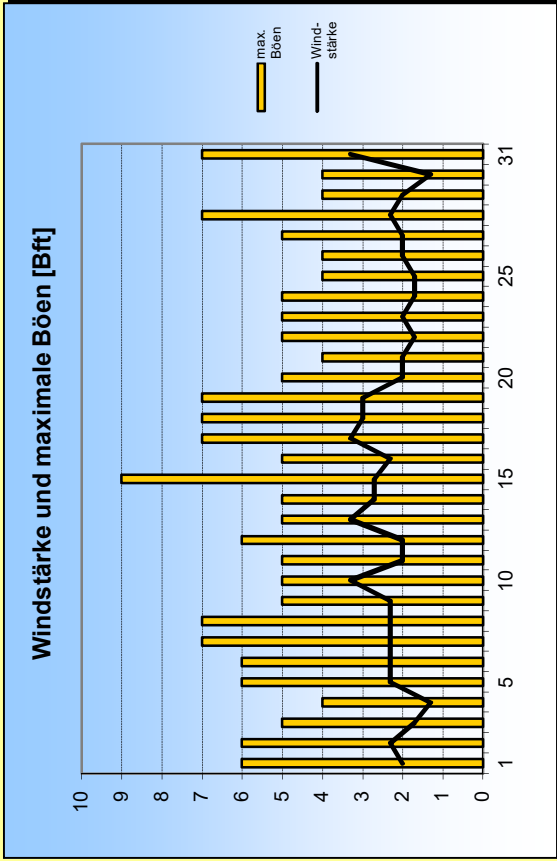


August 2019





1. Lufttemperatur Aug 2019

Monatsmittel: 18,7 °C
 Abweichung vom langjährigen Mittel: 3,1 K
 Monatsmaximum: 32,1 °C am 27.
 Monatsminimum: 8,4 °C am 14.
 Heiße Tage (Maximum >30°C): 6
 Sommertage (Maximum >25 °C): 12
 Frosttage (Minimum <0°C): 0
 Eistage (Maximum <0°C): 0
 Erdbodenminimum: 4,3 °C am 14.

3. Sonnenscheindauer

Monatssumme: 241,6 h
 128,8 % des langjährigen Mittels
 Monatsmittel: 7,8 h/d
 Monatsmaximum: 13,5 h am 22.
 Wärmeeinstrahlung: 899,8 kWh/m²
 Tage mit mind. 10 h: 7
 Tage mit 0 h: 0
 heitere Tage (Bedeckung < 20%): 3
 trübe Tage (Bedeckung > 80%): 5
 Mittel der Bewölkung: 4,4/8

2. Niederschläge

Monatssumme: 40,7 l/m²
 45,1 % des langjährigen Mittels
 Monatsmaximum: 20,2 mm am 2.
 Tage mit Niederschlag: 13
 davon mit Regen: 13
 Tage mit festem Niederschlag: 0
 davon mit Schneefall: 0
 Tage mit Schneedecke: 0 cm
 Gesamtschneesumme: 0 cm
 Neuschneesumme: 0 cm

4. Windstärke

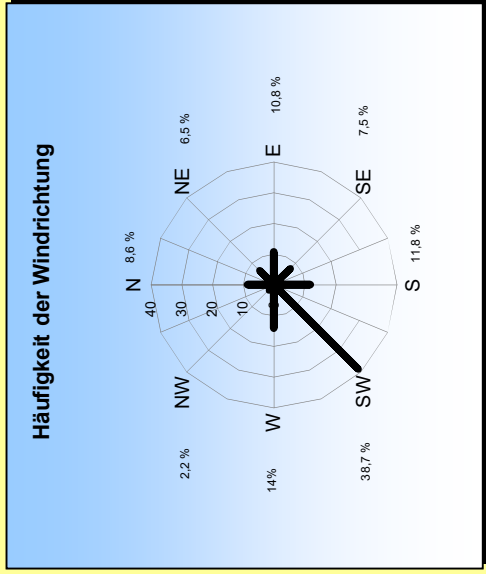
Monatsmittel: 2,3 Bft
 Maximum: 5 Bft
 max. Bö: 21,5 m/s (9 Bft)
 Windstille: 0 %

40,7 l/m²
 20,2 mm am 2.
 13
 13
 0
 0 cm
 0 cm

18,1
 17,8
 17,9
 18
 17,8
 17,3

Erdbodentemperaturen

Tiefe	Mittel	Max	Min
2 cm	18,1	26,5	10,5
5 cm	17,8	26,5	11
10 cm	17,9	21,4	13,5
20 cm	18	20,2	15,4
50 cm	17,8	18,8	16,7
100 cm	17,3	18	16



Messung, Beobachtung und Auswertung:

Meteorologische Station Lüdenscheid (444m üNN)

E-Mail Adresse: ms_luedenscheid@gmx.de
 Zeppelin-Gymnasium Staberger Straße 10 58511 Lüdenscheid
 Leitung: Klimastation: Dirk Jacobs, Stefanie Breitkopf