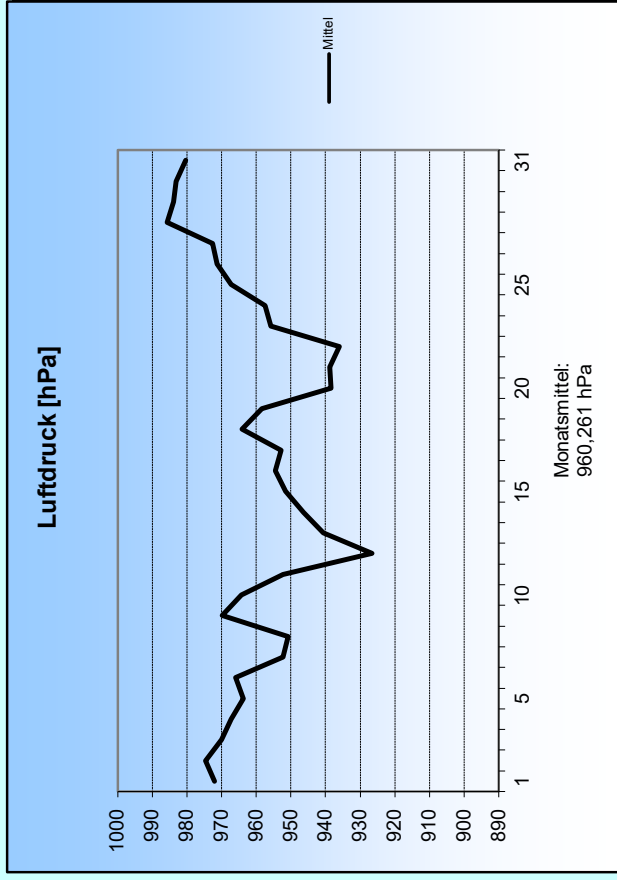
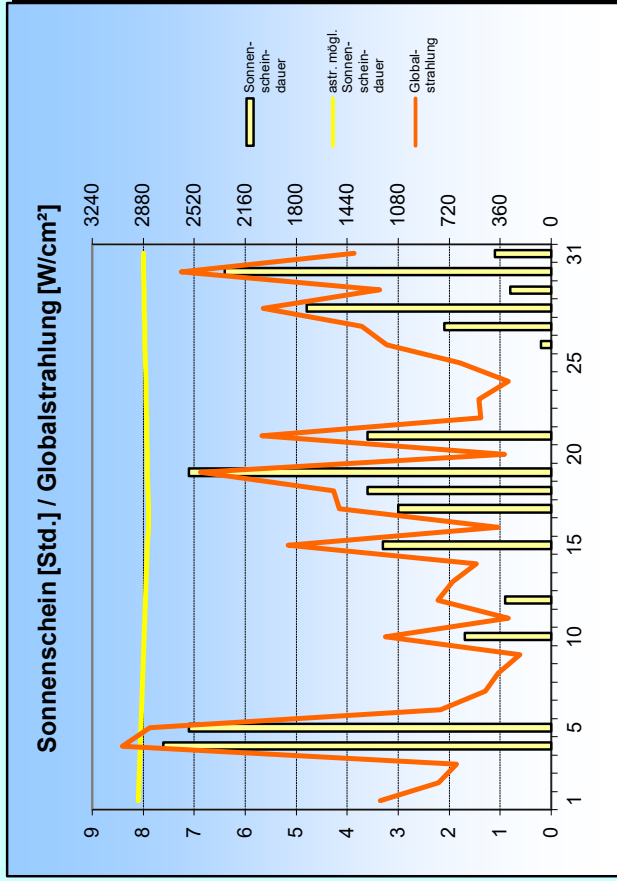
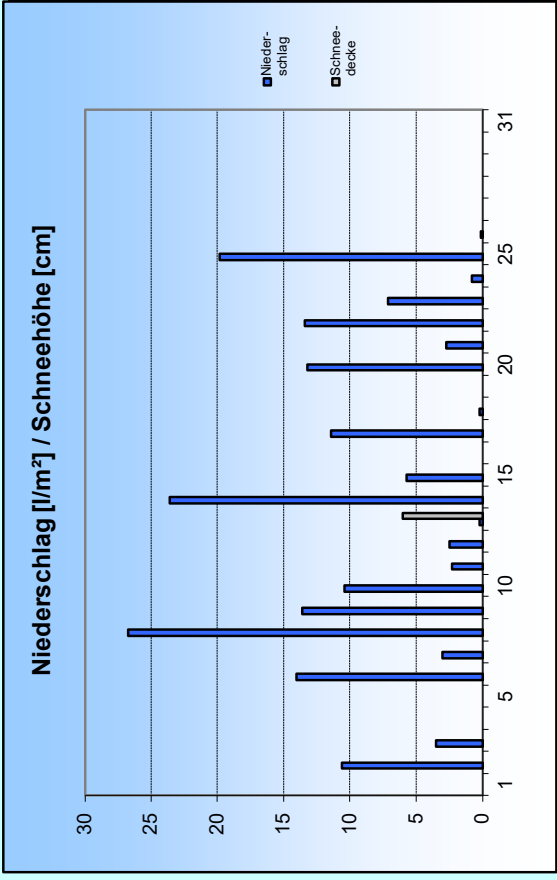
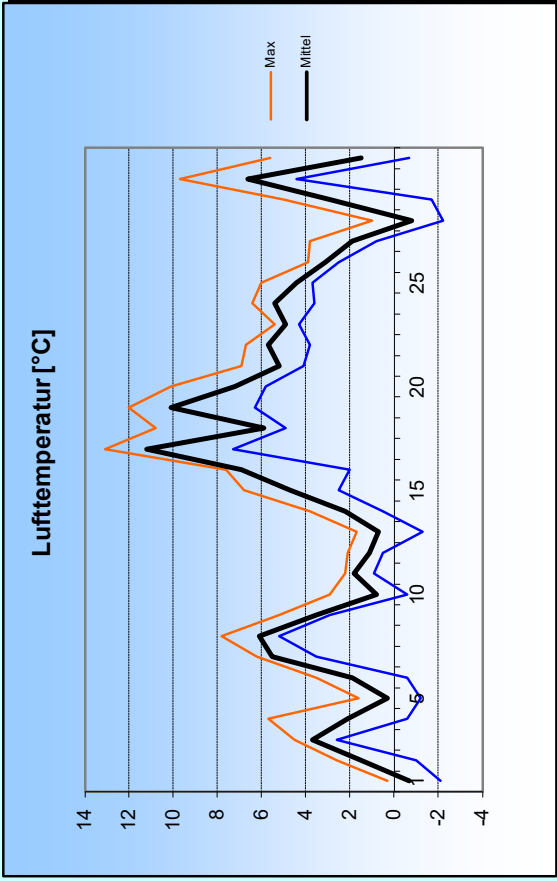
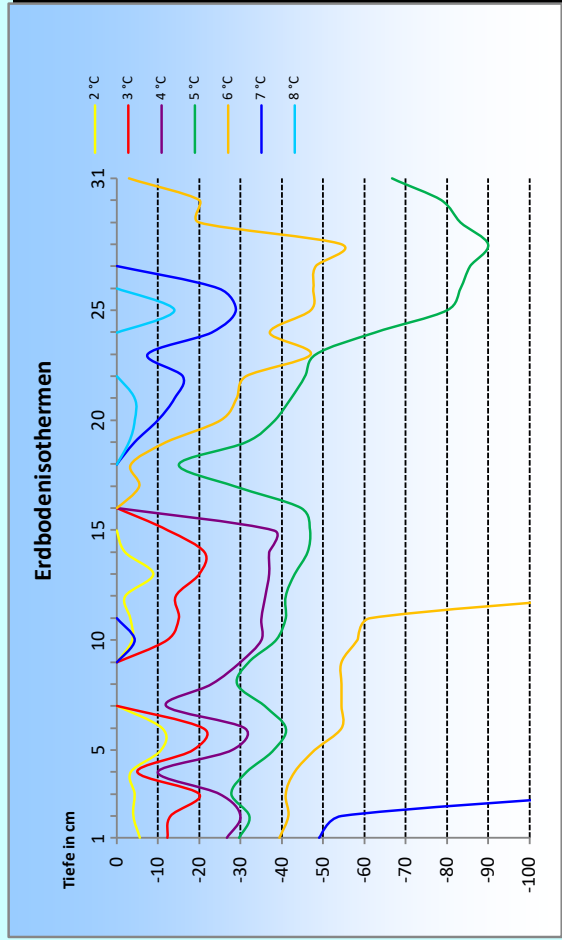
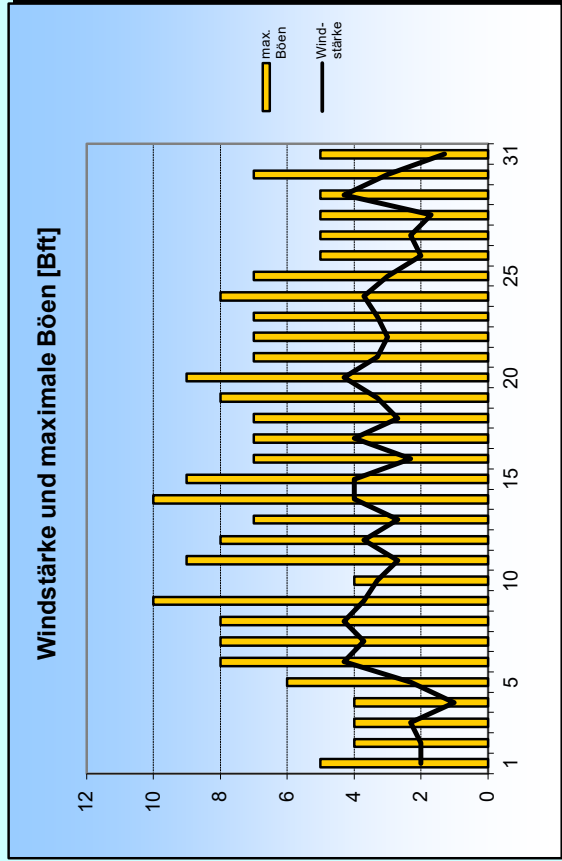


Dezember 2019





1. Lufttemperatur Dez 2019

Monatsmittel: 3,8 °C
 Abweichung vom langjährigen Mittel: 2,6 K
 Monatsmaximum: 13,1 °C am 17.
 Monatsminimum: -2,2 °C am 28.
 Heiße Tage (Maximum >30 °C): 0
 Sommertage (Maximum >25 °C): 0
 Frosttage (Minimum <0 °C): 10
 Eistage (Maximum <0 °C): 0
 Erdbodenminimum: -5 °C am 13.

3. Sonnenscheindauer

Monatssumme: 53,4 h
 121,3 % des langjährigen Mittels
 Monatsmittel: 1,7 h/d
 Monatsmaximum: 7,6 h am 4.
 Wärmeeinstrahlung: 99,2 kWh/m²
 Tage mit mind. 10 h: 0
 Tage mit 0 h: 16
 heitere Tage (Bedeckung < 20%): 0
 trübe Tage (Bedeckung > 80%): 13
 Mittel der Bewölkung: 5,9/8

2. Niederschläge

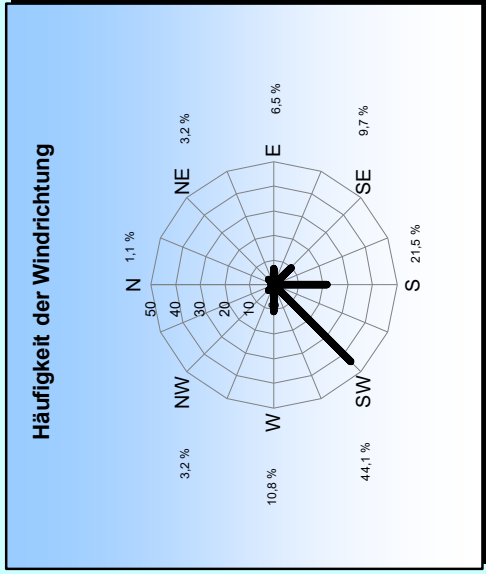
Monatssumme: 184,8 l/m²
 141,3 % des langjährigen Mittels
 Monatsmaximum: 26,7 mm am 8.
 Tage mit Niederschlag: 21
 davon mit Regen: 17
 Tage mit festem Niederschlag: 4
 davon mit Schneefall: 4
 Tage mit Schneedecke: 1
 Gesamtschneesumme: 6 cm
 Neuschneesumme: 6 cm

4. Windstärke

Monatsmittel: 3 Bft
 Maximum: 6 Bft
 max. Bö: 25,7 m/s (10 Bft)
 Windstille: 0 %

Erdbodentemperaturen

Tiefe	Mittel	Max	Min
2 cm	3,3	8,2	-0,9
5 cm	3,4	6,5	0,5
10 cm	3,4	5,9	1,4
20 cm	4	5,7	2,5
50 cm	5,9	7,2	5
100 cm	6,5	8	6



Messung, Beobachtung und Auswertung:
Meteorologische Station Lüdenscheid (444m üNN)

E-Mail Adresse: ms_luedenscheid@gmx.de
 Zeppelin-Gymnasium Slaberger Straße 10 58511 Lüdenscheid
 Leitung: Klimastation: Dirk Jacobs, Stefanie Breitkopf