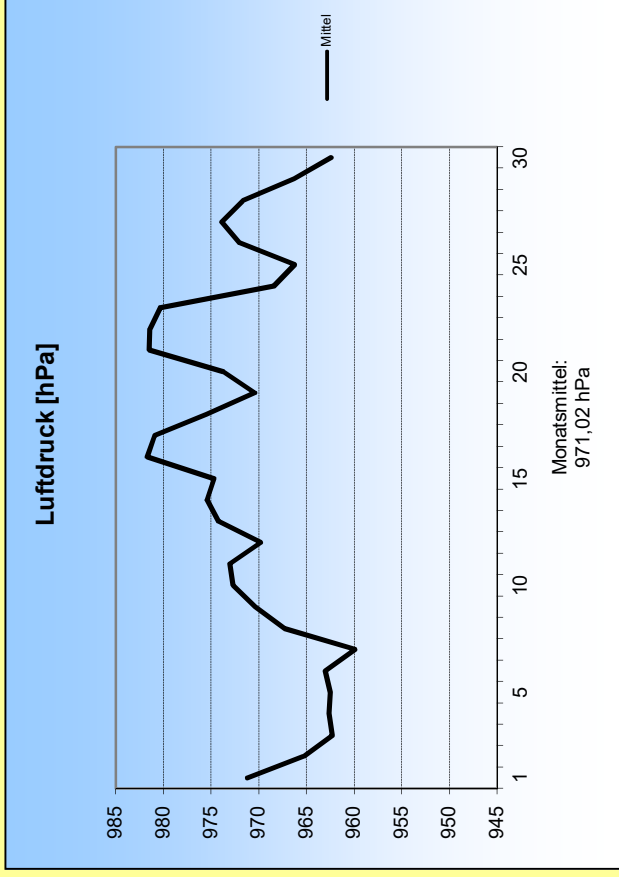
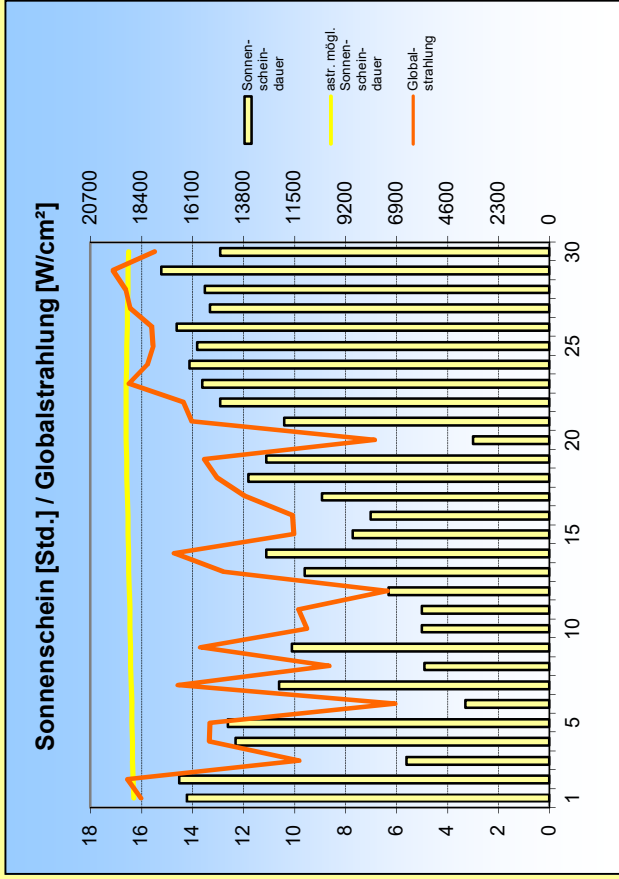
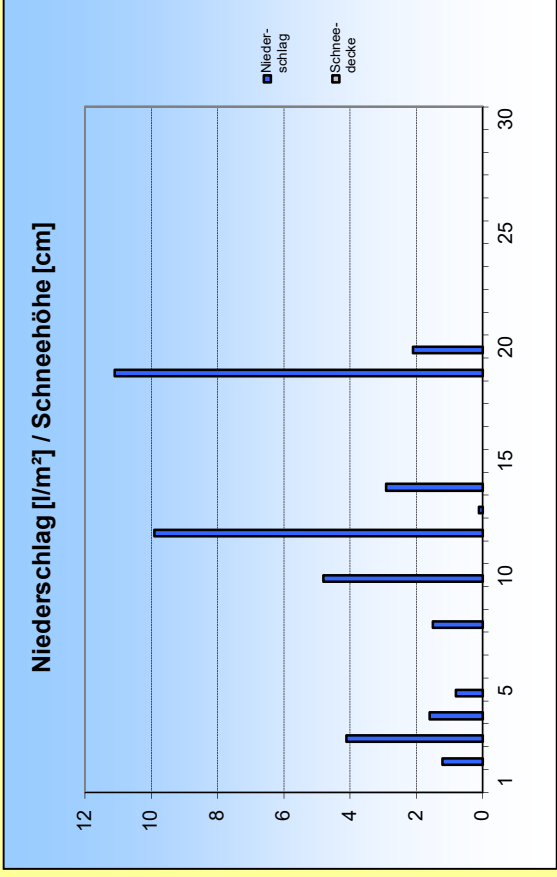
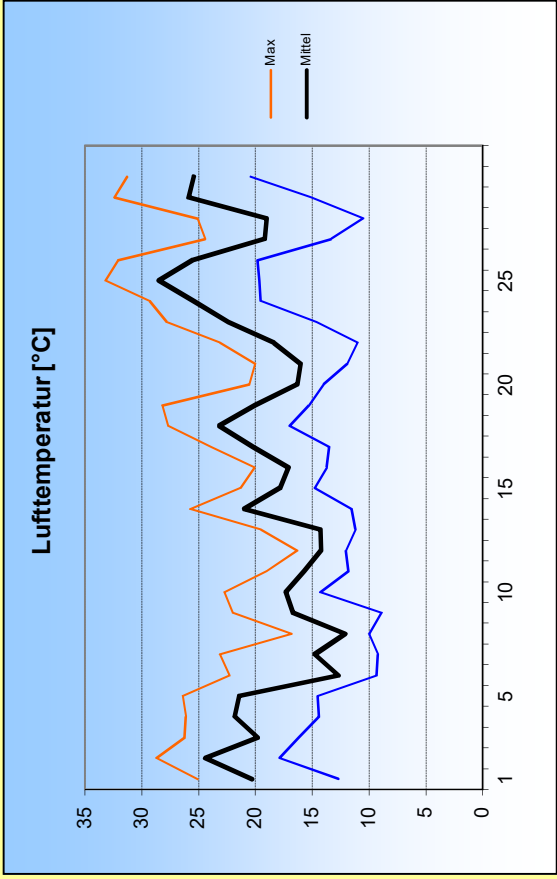
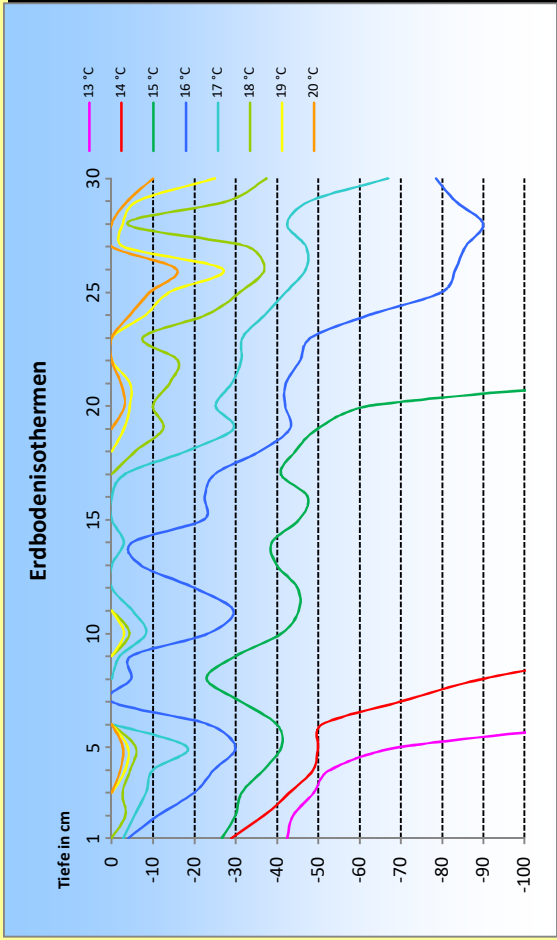
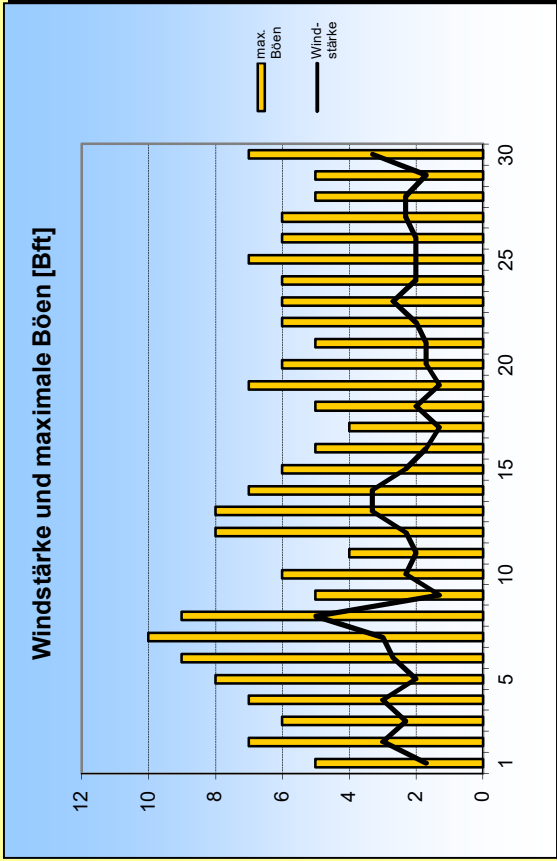


# Juni 2019





#### 1. Lufttemperatur Jun 2019

Monatsmittel: 19,5 °C  
 Abweichung vom langjährigen Mittel: 5,4 K  
 Monatsmaximum: 33,2 °C am 25.  
 Monatsminimum: 8,9 °C am 9.  
 Heiße Tage (Maximum >30°C): 4  
 Sommertage (Maximum >25 °C): 15  
 Frosttage (Minimum <0°C): 0  
 Eistage (Maximum <0°C): 0  
 Erdbodenminimum: -2,3 °C am 11.

#### 3. Sonnenscheindauer

Monatssumme: 308,6 h  
 168,2 % des langjährigen Mittels  
 Monatsmittel: 10,3 h/d  
 Monatsmaximum: 15,2 h am 29.  
 Wärmestrahlung: 1239,4 kWh/m²  
 Tage mit mind. 10 h: 19  
 Tage mit 0 h: 0  
 heitere Tage (Bedeckung < 20%): 6  
 trübe Tage (Bedeckung > 80%): 2  
 Mittel der Bewölkung: 3,4/8

#### 2. Niederschläge

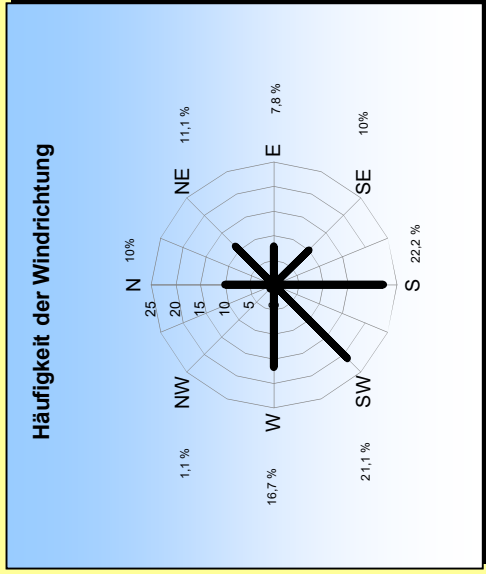
Monatssumme: 40,1 l/m²  
 38,8 % des langjährigen Mittels  
 Monatsmaximum: 11,1 mm am 19.  
 Tage mit Niederschlag: 11  
 davon mit Regen: 11  
 Tage mit festem Niederschlag: 0  
 davon mit Schneefall: 0  
 Tage mit Schneedecke: 0 cm  
 Gesamtschneesumme: 0 cm  
 Neuschneesumme: 0 cm

#### 4. Windstärke

Monatsmittel: 2,3 Bft  
 Maximum: 6 Bft  
 max. Bö: 25,5 m/s (10 Bft)  
 Windstille: 0 %

#### Erdbodentemperaturen

Tiefe	Mittel	Max	Min
2 cm	18,1	32,8	11,8
5 cm	16,9	24,2	11,3
10 cm	16,7	21	12,7
20 cm	16,6	20,1	13,5
50 cm	15,1	17,2	12,3
100 cm	14,5	17	12



Messung, Beobachtung und Auswertung:  
**Meteorologische Station Lüdenscheid (444m üNN)**

E-Mail Adresse: ms\_luedenscheid@gmx.de  
 Zeppelin-Gymnasium Staberger Straße 10 58511 Lüdenscheid  
 Leitung: Klimastation: Dirk Jacobs, Stefanie Breitkopf