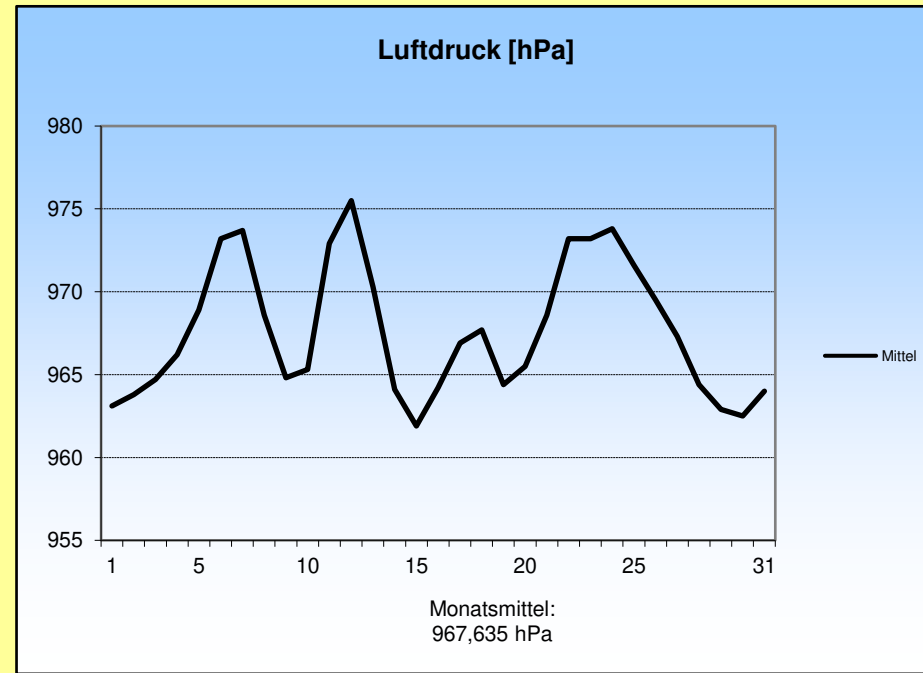
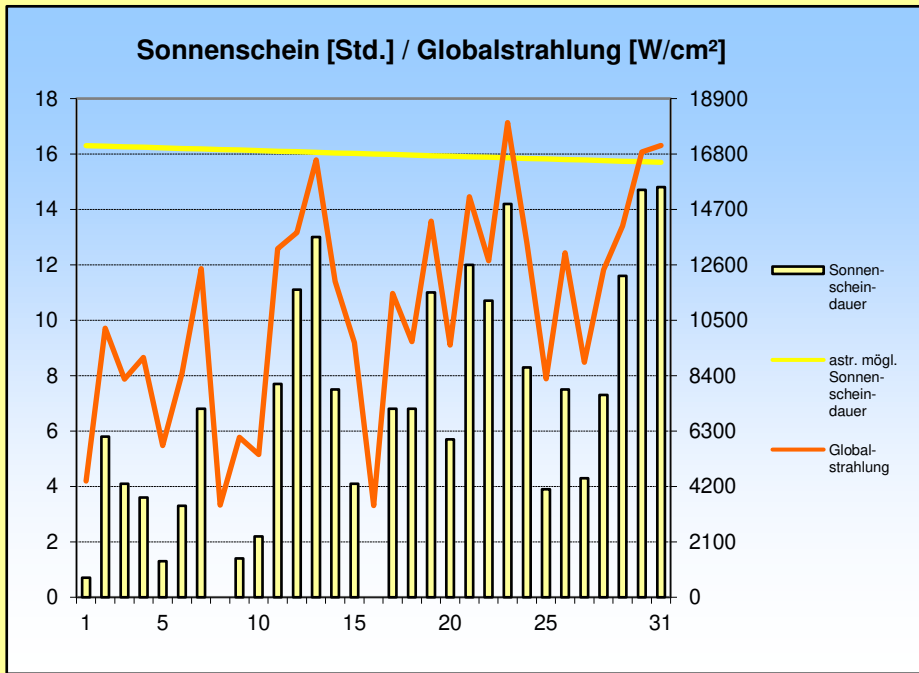
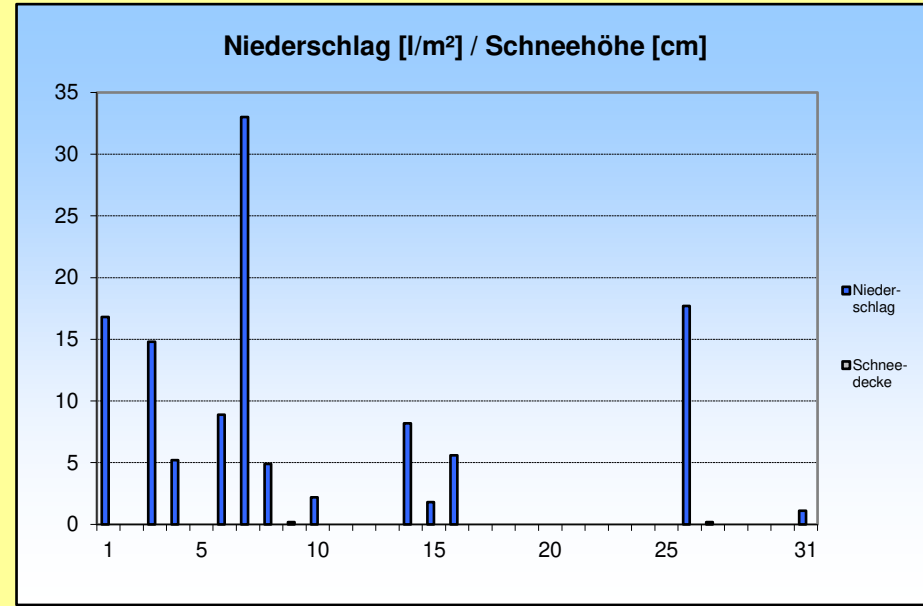
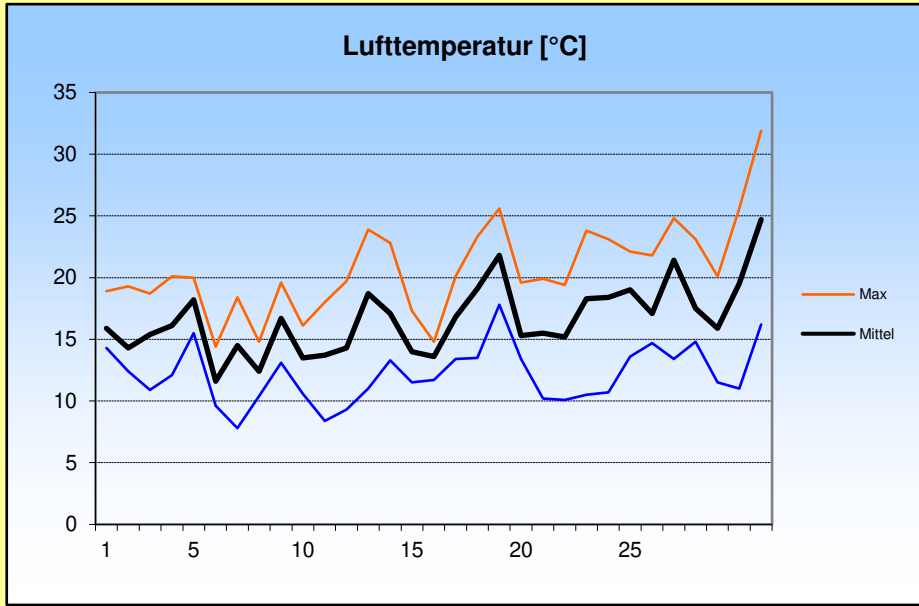
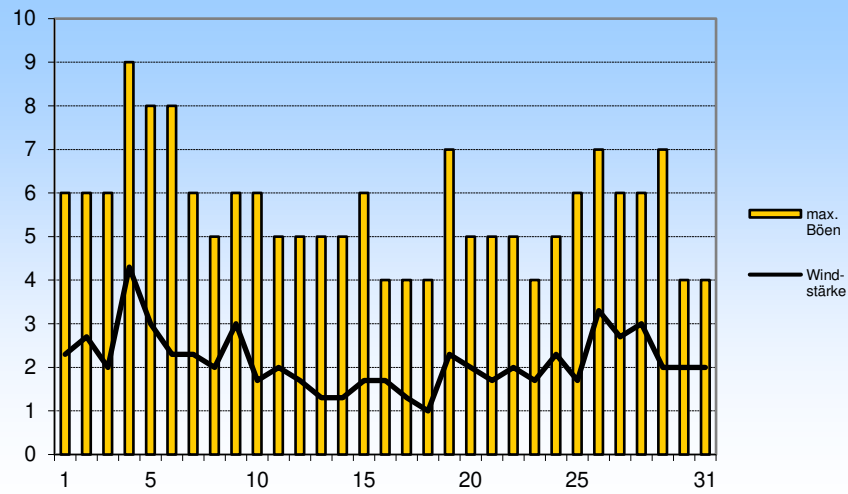


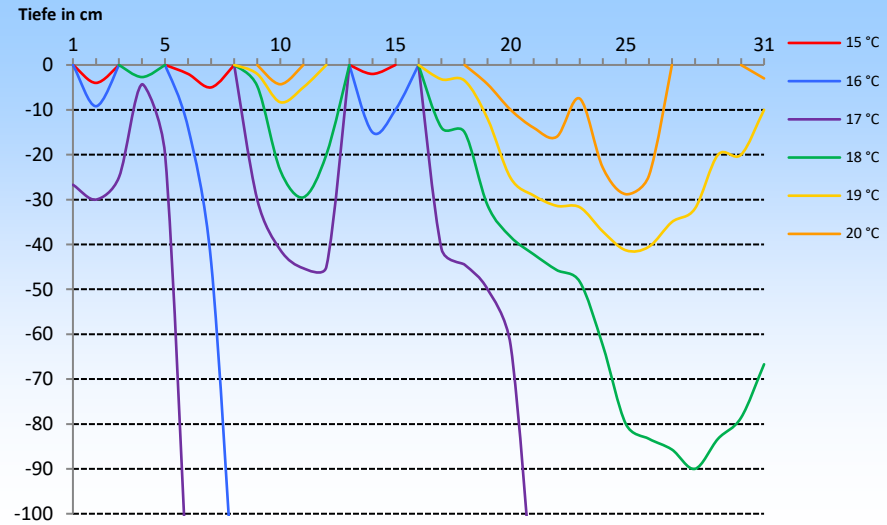
# Juli 2020



### Windstärke und maximale Böen [Bft]



### Erdbodenisothermen



#### 1. Lufttemperatur Jul 2020

|                                     |                |
|-------------------------------------|----------------|
| Monatsumme:                         | 16,6 °C        |
| Abweichung vom langjährigen Mittel: | 0,8 K          |
| Monatsmaximum:                      | 31,9 °C am 31. |
| Monatsminimum:                      | 7,8 °C am 7.   |
| Heiße Tage (Maximum >30°C):         | 1              |
| Sommertage (Maximum >25 °C):        | 3              |
| Frosttage (Minimum <0°C):           | 0              |
| Eistage (Maximum <0°C):             | 0              |
| Erdbodenminimum:                    | 9,1 °C am 12.  |

#### 2. Niederschläge

|                                  |                        |
|----------------------------------|------------------------|
| Monatssumme:                     | 120,6 l/m <sup>2</sup> |
| 108,5 % des langjährigen Mittels |                        |
| Monatsmaximum:                   | 33 mm am 7.            |
| Tage mit Niederschlag:           | 14                     |
| davon mit Regen:                 | 13                     |
| Tage mit festem Niederschlag:    | 0                      |
| davon mit Schneefall:            | 0                      |
| Tage mit Schneedecke:            | 0                      |
| Gesamtschneesumme:               | 0 cm                   |
| Neuschneesumme:                  | 0 cm                   |

#### Erdbodentemperaturen

| Tiefe  | Mittel | Max  | Min  |
|--------|--------|------|------|
| 2 cm   | 16,6   | 24,2 | 11,1 |
| 5 cm   | 16,1   | 20   | 12   |
| 10 cm  | 16,2   | 18,7 | 13,6 |
| 20 cm  | 16,2   | 17,9 | 14,7 |
| 50 cm  | 16,1   | 16,7 | 15,4 |
| 100 cm | 15,7   | 16   | 15   |

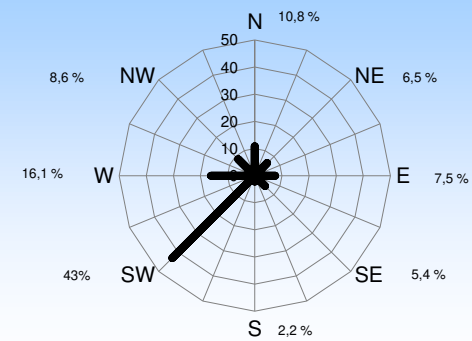
#### 3. Sonnenscheindauer

|                                  |                          |
|----------------------------------|--------------------------|
| Monatssumme:                     | 212,5 h                  |
| 107,6 % des langjährigen Mittels |                          |
| Monatsmittel:                    | 6,9 h/d                  |
| Monatsmaximum:                   | 14,8 h am 31.            |
| Wärmeeinstrahlung:               | 937,2 kWh/m <sup>2</sup> |
| Tage mit mind. 10 h:             | 9                        |
| Tage mit 0 h:                    | 2                        |
| heitere Tage (Bedeckung < 20%):  | 3                        |
| trübe Tage (Bedeckung > 80%):    | 10                       |
| Mittel der Bewölkung:            | 4,8/8                    |

#### 4. Windstärke

|              |                  |
|--------------|------------------|
| Monatssumme: | 2,1 Bft          |
| Maximum:     | 5 Bft            |
| max. Bö:     | 22,6 m/s (9 Bft) |
| Windstille:  | 0 %              |

### Häufigkeit der Windrichtung



### Messung, Beobachtung und Auswertung: Meteorologische Station Lüdenscheid (444m üNN)

E-Mail Adresse: ms\_luedenscheid@gmx.de  
 Zeppelin-Gymnasium Staberger Straße 10 58511 Lüdenscheid  
 Leitung: Klimastation: Dirk Jacobs, Stefanie Breitkopf