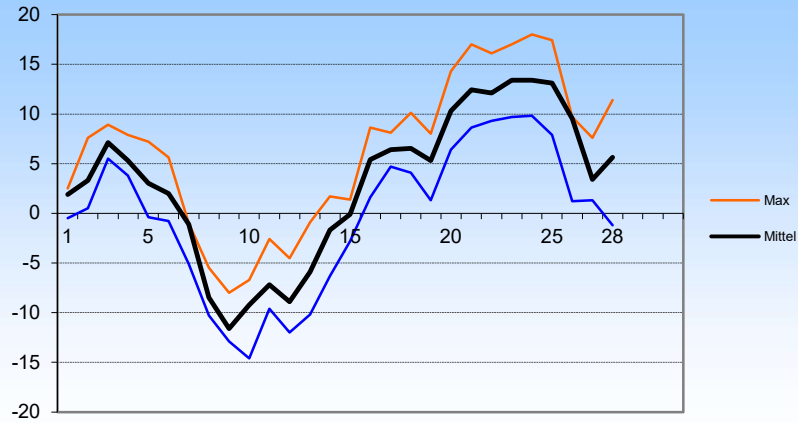
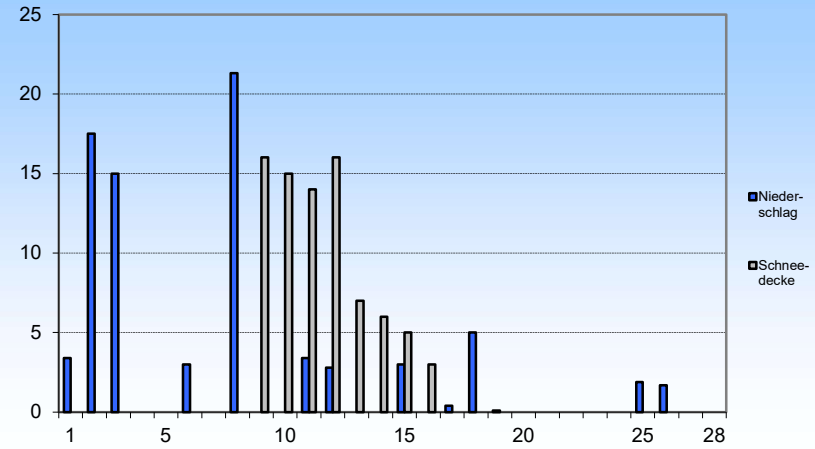


# Februar 2021

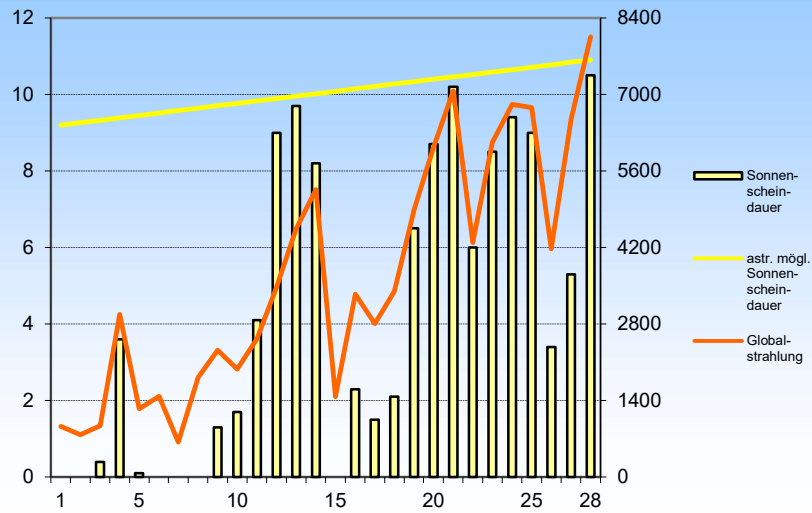
## Lufttemperatur [°C]



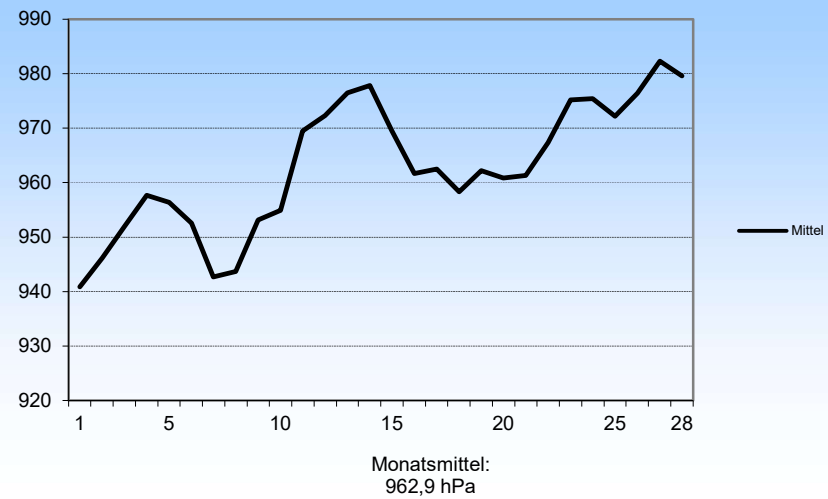
## Niederschlag [l/m²] / Schneehöhe [cm]



## Sonnenschein [Std.] / Globalstrahlung [W/cm²]

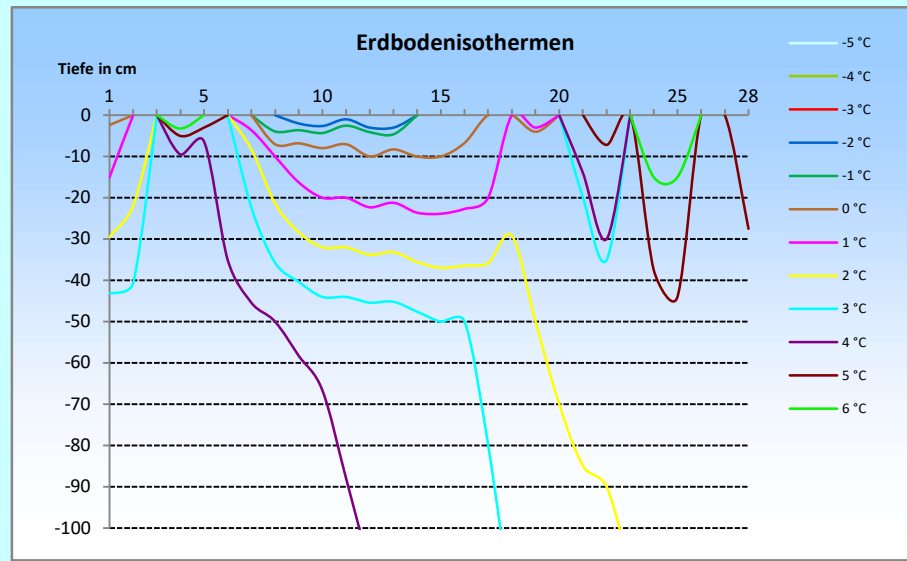
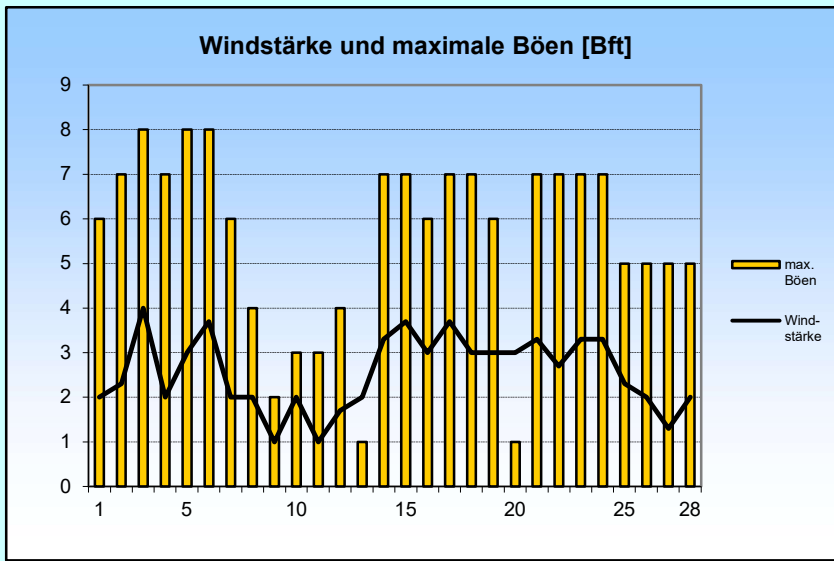


## Luftdruck [hPa]









#### 1. Lufttemperatur Feb 2021

Monatsmittel:	3 °C
Abweichung vom langjährigen Mittel:	2,2 K
Monatsmaximum:	18 °C am 24.
Monatsminimum:	-14,6 °C am 10.
Heiße Tage (Maximum >30°C):	0
Sommertage (Maximum >25 °C):	0
Frosttage (Minimum <0°C):	13
Eistage (Maximum <0°C):	7
Erdbodenminimum:	-14 °C am 14.

#### 3. Sonnenscheindauer

Monatssumme:	121,4 h
148,9 % des langjährigen Mittels	
Monatsmittel:	4,3 h/d
Monatsmaximum:	10,5 h am 28.
Wärmeeinstrahlung:	285,2 kWh/m²
Tage mit mind. 10 h:	2
Tage mit 0 h:	7
heitere Tage (Bedeckung < 20%):	5
trübe Tage (Bedeckung > 80%):	10
Mittel der Bewölkung:	4,9/8

#### 2. Niederschläge

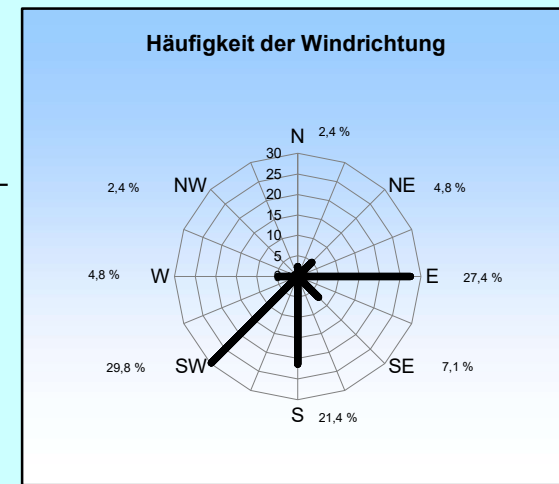
Monatssumme:	78,5 l/m²
89,5 % des langjährigen Mittels	
Monatsmaximum:	21,3 mm am 8.
Tage mit Niederschlag:	13
davon mit Regen:	9
Tage mit festem Niederschlag:	3
davon mit Schneefall:	3
Tage mit Schneedecke:	8
Gesamtneesumme:	82 cm
Neuschneesumme:	31 cm

#### Erdbodentemperaturen

Tiefe	Mittel	Max	Min
2 cm	0	0	0
5 cm	0	0	0
10 cm	0	0	0
20 cm	0	0	0
50 cm	0	0	0
100 cm	0	0	0

#### 4. Windstärke

Monatsmittel:	2,6 Bft
Maximum:	5 Bft
max. Bö:	19 m/s (8 Bft)
Windstille:	0 %



## Messung, Beobachtung und Auswertung: Meteorologische Station Lüdenscheid (444m üNN)

E-Mail Adresse: [ms\\_luedenscheid@gmx.de](mailto:ms_luedenscheid@gmx.de)  
 Zeppelin-Gymnasium Staberger Straße 10 58511 Lüdenscheid  
 Leitung: Klimastation: Dirk Jacobs, Stefanie Breitkopf