



Zeppelin-Gymnasium Lüdenschheid

Fundamente **schaffen** - Werte **leben** - Wege **öffnen**



Wiederaufnahme des Unterrichts

Information 20.05.2020

Zeppelin-Gymnasium Lüdenschheid | Staberger Str. 10 | 58511 Lüdenschheid

Telefon: 02351-365590 | Email: sekretariat@zeppelin-gymnasium.de

www.zeppelin-gymnasium.de

Foto: © Olivier Fox



Schulschließung Information 15 (Woche vom 25.05. - 29.05.2020)

Liebe Eltern!
Liebe Schülerinnen und Schüler!

Am Montag werden die letzten Abiturklausuren im Haupttermin geschrieben. Seit dem 11.05.2020 ist neben der Notgruppe auch der Jahrgang Q1 wieder in der Schule. Ab Dienstag, dem 26.05.2020 werden dann auch die Jahrgänge 5-EF nach und nach in die Schule zurückkehren. Um Ihnen die Planungen etwas zu vereinfachen, sind Ihnen bereits in der letzten Woche die Termine für die Präsenztage der einzelnen Jahrgänge zugegangen. Ich möchte im Folgenden unsere Planungen konkretisieren und unsere Entscheidungsgrundlagen transparent machen. Neben diesen allgemeinen Planungen erhalten Sie mit dieser E-Mail auch alle Informationen für Sie und Ihre Kinder im Hinblick auf die Umsetzung des Infektionsschutzes und der Hygienestandards in der Schule. Bitte besprechen Sie diese intensiv mit Ihren Kindern.

Zu unseren grundsätzlichen Entscheidungen lässt sich festhalten:

- 1) Aufgrund des Infektionsschutzes steht uns nur eine begrenzte Anzahl an Räumen zur Verfügung. Um die Abstände zu gewährleisten, mussten wir die Klassen dritteln. Die Einteilung dieser Gruppen ist bindend. (Die A Klassen sind aufgeteilt in A1, A2, A3/entsprechend sind wir mit den B und C Klassen verfahren).
- 2) Im weiteren Verlauf dieser Mail finden Sie einen Plan mit Zuwegungen zum Gebäude sowie die Treffpunkte der einzelnen Gruppen auf dem Schulhof, die entsprechend gekennzeichnet sind. Hier sollen sich Ihre Kinder bitte am Morgen des Präsenzunterrichts in ihren Teilgruppen einfinden.
- 3) Die Jahrgänge 5 - EF werden bis zum Ende des Schuljahres jeweils drei Präsenztage in der Schule haben.
- 4) Wir haben uns sehr bewusst - aus pädagogischen und organisatorischen Gründen - dazu entschieden, die Kinder dann auch für 6 Stunden in die Schule kommen zu lassen. Alle anderen Optionen erschienen uns insbesondere für Sie als Eltern zu noch einem größeren Organisationsaufwand zu führen.
- 5) Wir haben uns dazu entschieden, den Fokus während der Präsenzzeit auf die Hauptfächer Mathematik, Englisch und Deutsch zu legen. Dies bedeutet: die Kinder bringen an den Präsenztagen bitte ihr Material für diese drei Fächer mit. In der Folge kann es zwischen Klassengruppe und Lehrerinnen und Lehrern auch zu individuellen Absprachen kommen, die sich am Bedarf orientieren. Selbstverständlich können aber natürlich auch zu anderen Fächern jederzeit Fragen gestellt werden.
- 6) Wir haben uns bemüht die Lehrerinnen und Lehrer bestmöglich zuzuteilen. Aufgrund der parallel stattfindenden Notgruppe und des parallel laufenden Unterrichts in der Q1 sowie der Ausfälle von Lehrkräften aufgrund von Zugehörigkeit zu Risikogruppen kann es immer wieder zu Veränderungen und Anpassungen kommen. Wir bitten hier um Ihr Verständnis.
- 7) Aus datenschutzrechtlichen Gründen gehen Ihnen die Gruppeneinteilungen und weitere spezielle Infos zu den Klassen zeitnah innerhalb der Klassen gesondert über die Klassenlehrer zu.



8) Es wird für die Kinder an den Präsenztagen in dafür eingerichteten Zeitfenstern die Möglichkeit geben, etwas zu essen und zu trinken bei Fili Avramidou zu erwerben. Es wird nur ein Außenkiosk sein, der ebenfalls den Vorgaben des Infektionsschutzes entspricht (Zuwegung siehe Gebäudeplan). Ich darf Sie und Ihre Kinder noch einmal herzlich bitten, von diesem Angebot Gebrauch zu machen. Nur durch unsere Unterstützung wird es gelingen, dass Ihre Kinder auch im kommenden Schuljahr genauso herzlich und zugewandt versorgt werden, wie Sie und wir es alle gewohnt sind. Danke!

9) Bitte beachten Sie auch das beigefügte Informationsblatt der MVG.

Vorab noch einmal die Übersicht über die Präsenztage:

Übersicht über die Termine des Präsenzunterrichts

| Jahrgang | Datum | Datum | Datum |
|----------|------------------------|------------------------|------------------------|
| Jg. 5 | Dienstag, 26.05.2020 | Dienstag, 09.06.2020 | Freitag, 19.06.2020 |
| Jg. 6 | Mittwoch, 27.05.2020 | Mittwoch, 10.06.2020 | Dienstag, 23.06.2020 |
| Jg. 7 | Freitag, 05.06.2020 | Mittwoch, 17.06.2020 | Donnerstag, 25.06.2020 |
| Jg. 8 | Freitag, 29.05.2020 | Dienstag, 16.06.2020 | Montag, 22.06.2020 |
| Jg. 9 | Donnerstag, 28.05.2020 | Montag, 15.06.2020 | Mittwoch, 24.06.2020 |
| Jg. EF | Montag, 08.06.2020 | Donnerstag, 18.06.2020 | Freitag, 26.06.2020 |
| Jahrgang | Datum | | |
| Jg. Q1 | Montag, 11.05.2020 | Dienstag, 12.05.2020 | Mittwoch, 13.05.2020 |
| | Donnerstag, 14.05.2020 | Freitag, 15.05.2020 | Montag, 18.05.2020 |
| | Dienstag, 19.05.2020 | Mittwoch, 20.05.2020 | Montag, 25.05.2020 |
| | Dienstag, 26.05.2020 | Mittwoch, 27.05.2020 | Donnerstag, 28.05.2020 |
| | Freitag, 29.05.2020 | Freitag, 05.06.2020 | Montag, 08.06.2020 |
| | Dienstag, 09.06.2020 | Mittwoch, 10.06.2020 | Montag, 15.06.2020 |
| | Dienstag, 16.06.2020 | Mittwoch, 17.06.2020 | Donnerstag, 18.06.2020 |
| | Freitag, 19.06.2020 | Montag, 22.06.2020 | Dienstag, 23.06.2020 |
| | Mittwoch, 24.06.2020 | Donnerstag, 25.06.2020 | |



Die Gesundheit steht für uns an erster Stelle. Um verantwortungsvoll und unter Berücksichtigung des Infektionsschutzes zu handeln, gelten folgende Grundsätze

Wiederaufnahme des Unterrichts Jahrgänge 5-EF Ablauf und Grundsätze

Liebe Schülerinnen und Schüler!
Liebe Eltern!

Ab dem 26.05.2020 beginnen die Präsenztage für euch. Bis zu den Sommerferien werdet ihr alle an drei Tagen zur Schule kommen. Ansonsten geht es weiter mit dem Lernen auf Distanz. Ich hoffe, dass auch Ihnen und Euch die Umstellung auf IServ bei der Bewältigung dieser Herausforderung geholfen hat und hilft. Um einen geregelten Ablauf, insbesondere unter Berücksichtigung der Hygienevorgaben und des Infektionsschutzes während des Präsenzunterrichts sicherzustellen, gelten für euch ab Dienstag, dem 26.05.2020 folgende Grundsätze, wenn ihr in die Schule kommt:

- 1) Der Eingang in das Zeppelin-Gymnasium ist für die Schülerinnen und Schüler der Jahrgangsstufen 5 - EF ausschließlich über die Türen von der Schulhofseite ins Hauptgebäude möglich. Von dort aus könnt ihr euch nur nach rechts bewegen, sprich Richtung Neubau. Die Zuwegung ist im Gebäude gekennzeichnet. Als Ausgang benutzt ihr bitte ausschließlich die Tür im U-Bereich. Auch wenn ihr während der Lernangebote die Toilette aufsuchen müsst, bewegt ihr euch bitte immer im Uhrzeigersinn durch das Gebäude (zur Veranschaulichung habe ich den Gebäudeplan mit entsprechenden Vermerken angefügt).
- 2) Es wird bitte ausschließlich das Treppenhaus im naturwissenschaftlichen Trakt benutzt.
- 3) Sowohl auf dem Schulhof, als auch im Gebäude gilt: 1,5m Abstand zueinander. Beim Ankommen, beim Gang in das Gebäude und beim Verlassen des Gebäudes achtet ihr bitte selbstständig auf die Einhaltung der Abstandsregelung.
- 4) Bitte findet euch etwa 10 Minuten vor Unterrichtsbeginn an eurem Treffpunkt auf dem Schulhof in eurer Gruppe ein. Nur so ist ein geregelter und dem Abstandsgebot Rechnung tragender Zugang zum Gebäude gewährleistet.
- 5) Bitte begeben euch zügig in eure zugewiesenen Räume. Die Türen werden geöffnet sein. Bitte betretet dann nacheinander die Räume und die ersten gehen nach hinten durch, die letzten nehmen bitte die Plätze im vorderen Bereich des Raumes ein.
- 6) Die Sitzplätze sind nummeriert und so gestellt, dass die Abstandsregelung eingehalten wird. Bitte also auch nur dort Platz nehmen und weder Tische noch Stühle verrücken.



- 7) Natürlich besteht in den Räumen die Möglichkeit sich noch einmal gründlich die Hände zu waschen. Bitte achtet aber auch am Waschbecken auf die entsprechende Abstandsregelung. Eure Lehrerinnen und Lehrer werden natürlich mit euch gemeinsam darauf Acht geben.
- 8) Vor Beginn einer jeden Einheit werden die Lehrerinnen und Lehrer eine Anwesenheitsliste ausfüllen, in der festgehalten wird, wer an welchem Platz sitzt. Dies ist vorgegeben, um im Fall der Fälle Infektionsketten nachvollziehen zu können.
- 9) Für die Kinder besteht auf dem Schulhof (also auch in den Pausen) und in den Gängen Maskenpflicht. Diese gilt natürlich auch für die Lehrerinnen und Lehrer. Wenn alle den Sitzplatz in den Klassenräumen eingenommen haben, sind die vorgegebenen Abstände gewährleistet und die Masken können, müssen aber nicht, getragen werden. Sobald der eigenen Sitzplatz verlassen wird, ist die Maske zu tragen.

Gemeinsam werden wir das alles hinbekommen! Wir freuen uns jedenfalls sehr auf ein Wiedersehen mit euch. Für die kommende Zeit wünsche ich euch nur das Beste, vor allem aber Gesundheit und viel Erfolg! Es gilt weiterhin das besondere Gebot auf sich und andere zu achten!

Besetzung des Sekretariats:

E-Mail: sekretariat@zeppelin-gymnasium.de

Telefon: 02351 - 365590

Telefax: 02351 - 365597

Postalische Anschrift:

Zeppelin-Gymnasium Lüdenscheid

Staberger Str. 10

58511 Lüdenscheid

| | | |
|------------|-------------------|-------------------|
| Montag | 08:00 - 10:00 Uhr | 12:30 - 16:00 Uhr |
| Dienstag | 08:00 - 10:00 Uhr | 12:30 - 16:00 Uhr |
| Mittwoch | 08:00 - 10:00 Uhr | 12:45 - 16:00 Uhr |
| Donnerstag | 08:00 - 10:00 Uhr | 12:30 - 16:00 Uhr |
| Freitag | 08:00 - 10:00 Uhr | |

Für die kommende Zeit wünsche ich Ihnen und Ihren Kindern weiterhin nur das Beste, vor allem aber Gesundheit! Geben Sie auf sich Acht!

Mit den besten Grüßen


Sebastian Wagemeyer, OStD
Schulleiter

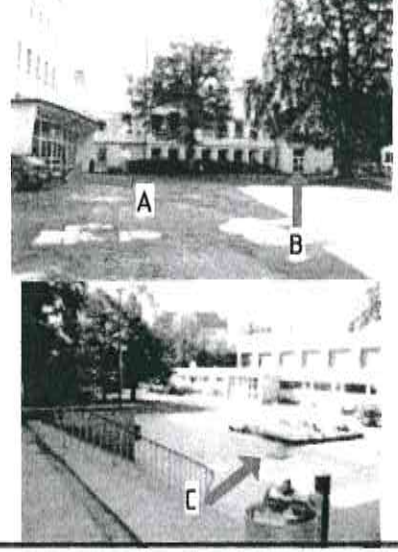


Gebäudeplan - Zuwegung 5 - EF



Zeppelin-Gymnasium Lüdenscheid

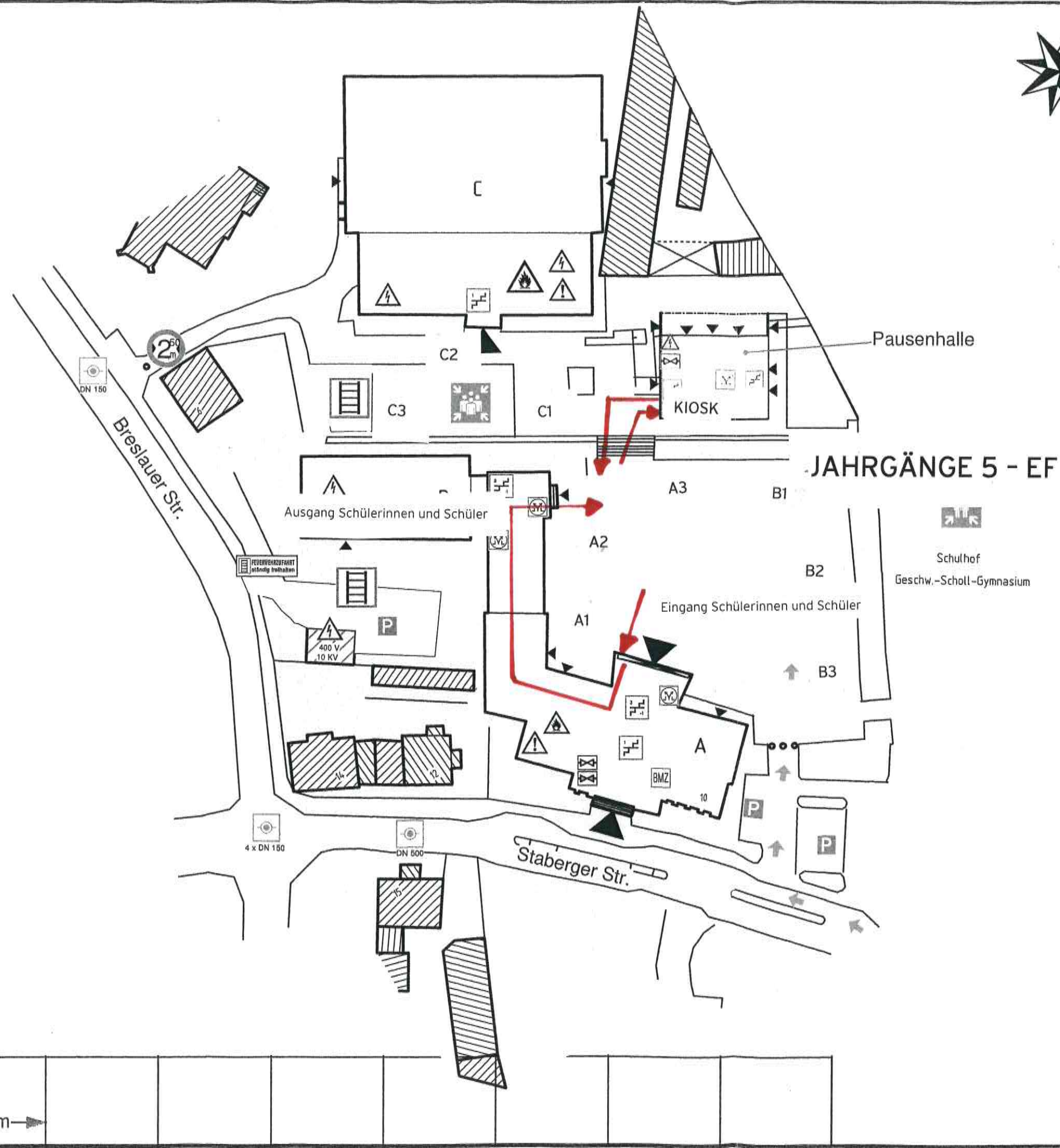
Fundamente **schaffen** - Werte **leben** - Wege **öffnen**



Legende

| | |
|---------------------------------|------------------------------|
| | |
| Absperrschieber Gas | Absperrschieber Wasser |
| | |
| Brandmelderzentrale intern | Unterflurhydrant |
| | |
| Sammelplatz | RWA-Bedienstelle |
| | |
| Strassenbreite | Treppe erreichbare Geschosse |
| | |
| Warnung vor einer Gefahr | Warnung elektrische Spannung |
| | |
| Warnung feuergefährliche Stoffe | Hauptzugang |
| | |
| Hauptzufahrt | Nebenzugang |
| | |
| Einsatzweg | Anleiterstelle |
| | Solar - Photovoltaikanlage |

Objekt: **Zeppelin - Gymnasium**
 Plan: Gesamtübersicht
 Erstellt: Dezember 2009 | Geändert: April 2012
 Planersteller: **R. Schmidt**
 Brandschutz
 Sicherheitsgrafiken
 L. Idenscheid



20 m

20 m




MVG - Verhaltensregeln



Zeppelin-Gymnasium Lüdenscheid

Fundamente **schaffen** - Werte **leben** - Wege **öffnen**

Liebe Schülerinnen und Schüler in Bus und Bahn,

damit die aktuelle -Lage unter Kontrolle bleibt, bitte ...



trägt einen Mund-Nase-Schutz und ggf. Handschuhe.



vermeidet Gedränge beim Ein-/Ausstieg und an Haltestellen – im Zweifel erst aussteigen lassen.



drückt die Türöffnungsknöpfe nur, wenn die Türen nicht automatisch öffnen.



nutzt vorrangig die Fensterplätze von hinten nach vorne und bleibt während der Fahrt sitzen.



sprecht euch nicht direkt an und hustet oder niest in die Armbeuge.



lasst die Finger aus dem Gesicht und voneinander.



folgt den Anweisungen des Betriebspersonals.



esst und trinkt nicht im Fahrzeug.



wascht euch in der Schule direkt für mindestens 20 Sekunden die Hände.



reinigt euer Handy regelmäßig.

Danke 



Merkblätter



Zeppelin-Gymnasium Lüdenscheid

Fundamente **schaffen** - Werte **leben** - Wege **öffnen**



Infektionen vorbeugen:

Die 10 wichtigsten Hygienetipps

Im Alltag begegnen wir einer Vielzahl von Erregern wie Viren und Bakterien. Einfache Hygienemaßnahmen tragen dazu bei, sich und andere vor ansteckenden Infektionskrankheiten zu schützen.

Regelmäßig Hände waschen

- ▶ wenn Sie nach Hause kommen
- ▶ vor und während der Zubereitung von Speisen
- ▶ vor den Mahlzeiten
- ▶ nach dem Besuch der Toilette
- ▶ nach dem Naseputzen, Husten oder Niesen
- ▶ vor und nach dem Kontakt mit Erkrankten
- ▶ nach dem Kontakt mit Tieren

1



2

Hände gründlich waschen

- ▶ Hände unter fließendes Wasser halten
- ▶ Hände von allen Seiten mit Seife einreiben
- ▶ dabei 20 bis 30 Sekunden Zeit lassen
- ▶ Hände unter fließendem Wasser abwaschen
- ▶ mit einem sauberen Tuch trocknen

Hände aus dem Gesicht fernhalten

Vermeiden Sie es, mit ungewaschenen Händen Mund, Augen oder Nase zu berühren.

3



Im Krankheitsfall Abstand halten

Kurieren Sie sich zu Hause aus. Verzichten Sie auf enge Körperkontakte. Bei hohem Ansteckungsrisiko für andere kann es sinnvoll sein, sich in einem separaten Raum aufzuhalten oder eine getrennte Toilette zu benutzen. Verwenden Sie persönliche Gegenstände wie Handtücher oder Trinkgläser nicht gemeinsam.

5



4

Richtig husten und niesen

Husten und niesen Sie am besten in ein Taschentuch oder halten die Armbeuge vor Mund und Nase. Halten Sie dabei Abstand von anderen Personen und drehen sich weg.

6

Wunden schützen

Decken Sie Verletzungen und Wunden mit einem Pflaster oder Verband ab.



Auf ein sauberes Zuhause achten

Reinigen Sie insbesondere Bad und Küche regelmäßig mit üblichen Haushaltsreinigern. Lassen Sie Putzlappen nach Gebrauch gut trocknen und wechseln sie häufig aus.

7



8

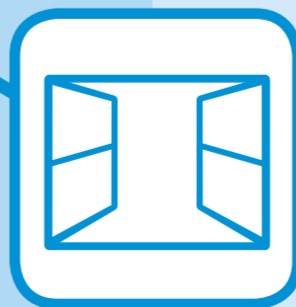
Lebensmittel hygienisch behandeln

Bewahren Sie empfindliche Nahrungsmittel stets gut gekühlt auf. Vermeiden Sie den Kontakt von rohen Tierprodukten mit roh verzehrten Lebensmitteln. Erhitzen Sie Fleisch auf mindestens 70°C. Waschen Sie rohes Gemüse und Obst vor dem Verzehr gründlich ab.

Geschirr und Wäsche heiß waschen

Reinigen Sie Küchenutensilien mit warmem Wasser und Spülmittel oder in der Maschine bei mindestens 60°C. Waschen Sie Spüllappen und Putztücher sowie Handtücher, Bettwäsche und Unterwäsche bei mindestens 60°C.

9



10

Regelmäßig lüften

Lüften Sie geschlossene Räume mehrmals täglich für einige Minuten mit weit geöffneten Fenstern.



Nase rein!

Zum Naseputzen ein Papiertaschentuch nehmen. Aber das Taschentuch nur einmal benutzen!

Weg damit!

- Taschentücher nicht herum liegen lassen
- nicht in die Hose oder in die Rocktasche stecken
- nicht sammeln

Ab in den Eimer!

Taschentücher gehören in den Mülleimer. Deckel zu und fertig!

Behalt's bei dir!

Niese und huste in deine Armbeuge oder in ein Papiertaschentuch und halte dabei Abstand zu anderen.

RICHTIG

NIESEN UND

HUSTEN

Damit sich keiner ansteckt!

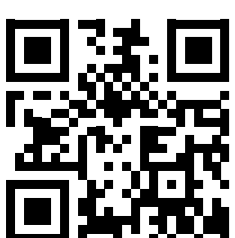
In kleinen Tröpfchen unterwegs: Viren und Bakterien.

Beim Niesen und Husten werden sie in alle Richtungen versprüht. Sie landen bei anderen Menschen oder auf Sachen, die andere berühren. Sei deshalb fair und hilf mit, dass sich Viren und Bakterien nicht weiter verbreiten.

Richtig husten und niesen geht ganz einfach.

Noch ein Tipp!

Bei Schnupfen häufig Hände waschen.



infektionsschutz.de
Wissen, was schützt.

BZgA
Bundeszentrale
für
gesundheitliche
Aufklärung



20-30
Sekunden

Zeit lassen!

Gründlich einschäumen, auch zwischen den Fingern und an den Fingerspitzen. Das dauert 20 bis 30 Sekunden.



Einseifen!

Mit einer ordentlichen Portion Seife.



Wasser marsch!

Ärmel hoch und Hände richtig nass machen.



Runter damit!

Hände von allen Seiten unter das Wasser halten. Den Seifenschaum gut abspülen.



Trocknen!

Am besten mit einem Einmaltuch.



RICHTIG

HÄNDE

WASCHEN

Geht ganz einfach!

Nicht vergessen!

Auf den Händen sitzen sie: Viren und Bakterien.

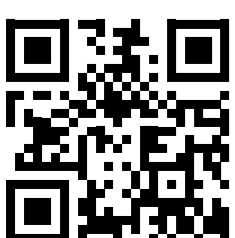
Deshalb:

Nicht mit den Händen ins Gesicht fassen und Hände mehrmals täglich waschen.

Immer:

- ▶ vor dem Essen
- ▶ nach dem Klo
- ▶ wenn man von draußen kommt
- ▶ wenn man die Nase geputzt hat
- ▶ wenn man ein Tier gestreichelt hat

Und noch ein Tipp: Bei Schnupfen häufig Hände waschen!



infektionsschutz.de
Wissen, was schützt.

BZgA
Bundeszentrale
für
gesundheitliche
Aufklärung