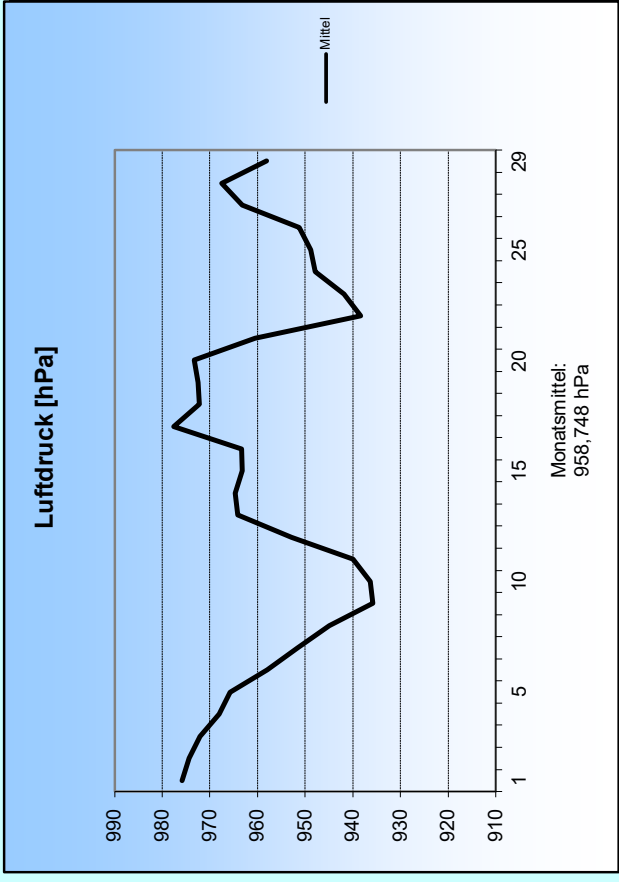
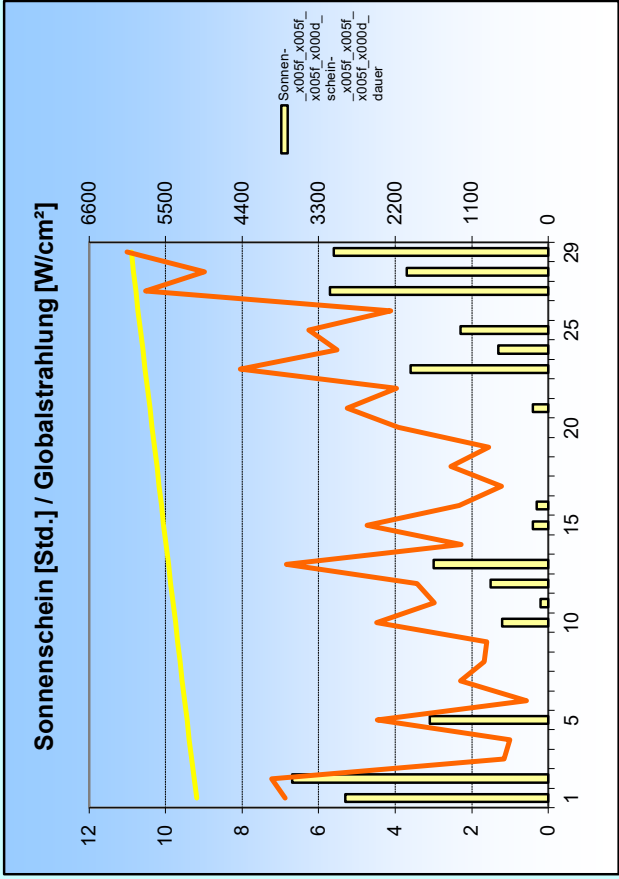
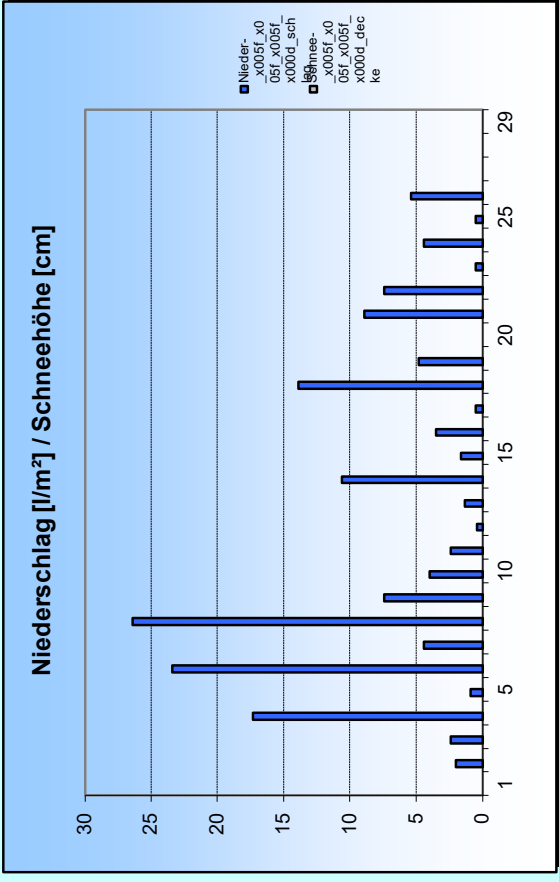
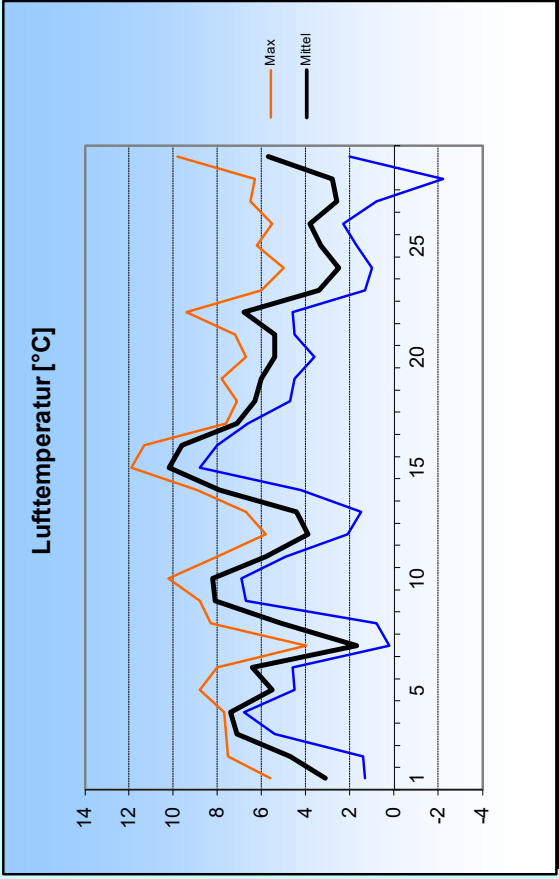
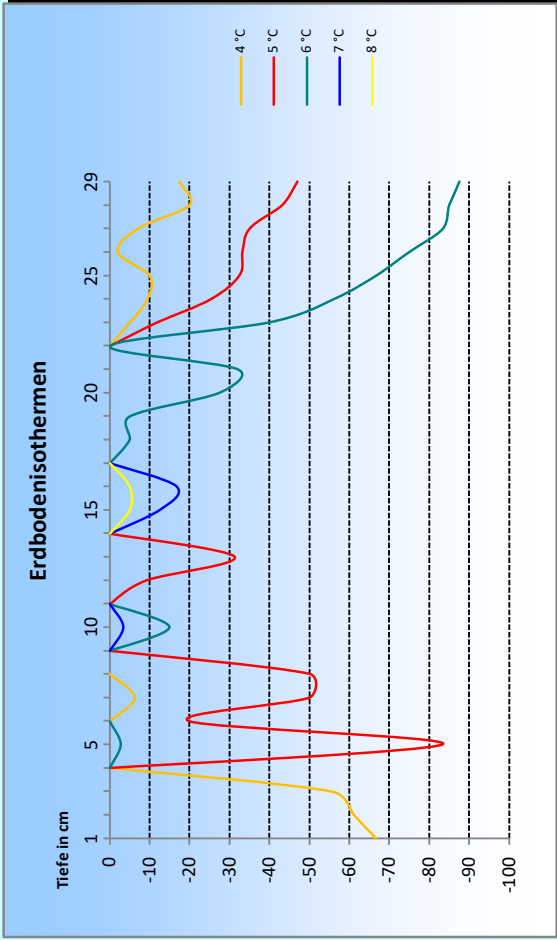
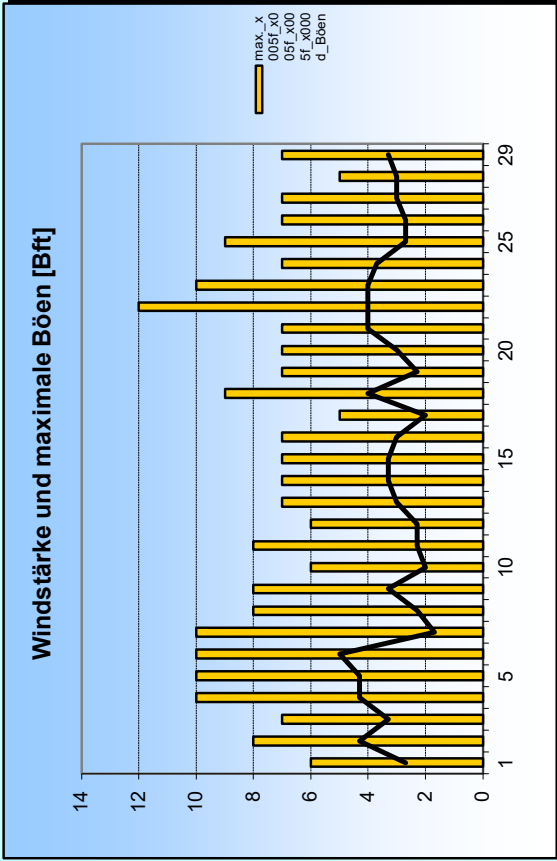


Februar 2024





1. Lufttemperatur Feb 2024

Monatsmittel: 5,5 °C
 Abweichung vom langjährigen Mittel: 4,7 K
 Monatsmaximum: 11,9 °C am 15.
 Monatsminimum: -2,2 °C am 28.
 Heiße Tage (Maximum >30 °C): 0
 Sommertage (Maximum >25 °C): 0
 Frosttage (Minimum <0 °C): 1
 Eistage (Maximum <0 °C): 0
 Erdbodenminimum: -6,6 °C am 17.

3. Sonnenscheindauer

Monatssumme: 44,3 h
 54,4 % des langjährigen Mittels
 Monatsmittel: 1,5 h/d
 Monatsmaximum: 6,7 h am 2.
 Wärmeeinstrahlung: 193,9 kWh/m²
 Tage mit mind. 10 h: 0
 Tage mit 0 h: 13
 heitere Tage (Bedeckung < 20%): 0
 trübe Tage (Bedeckung > 80%): 18
 Mittel der Bewölkung: 6,7/8

2. Niederschläge

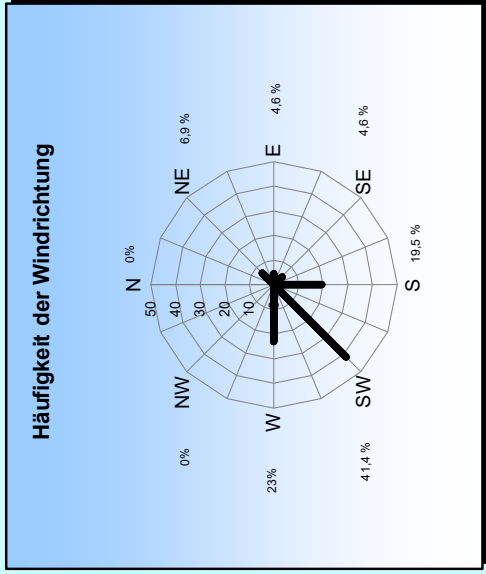
Monatssumme: 154,3 l/m²
 175,9 % des langjährigen Mittels
 Monatsmaximum: 26,4 mm am 8.
 Tage mit Niederschlag: 24
 davon mit Regen: 24
 Tage mit festem Niederschlag: 0
 davon mit Schneefall: 0
 Tage mit Schneedecke: 0
 Gesamtschneesumme: 0 cm
 Neuschneesumme: 0 cm

4. Windstärke

Monatsmittel: 3,2 Bft
 Maximum: 5 Bft
 max. Bö: 33,8 m/s (12 Bft)
 Windstille: 0 %

Erbodentemperaturen

Tiefe	Mittel	Max	Min
2 cm	5,4	10,6	-0,2
5 cm	5,2	9,3	1,3
10 cm	5,1	7,6	2,5
20 cm	5,1	7	2,9
50 cm	5,4	6,5	3,7
100 cm	5,9	6,7	4,6



Messung, Beobachtung und Auswertung:

Meteorologische Station Lüdenschheid (444m üNN)

E-Mail Adresse: ms_luedenschheid@gmx.de
 Zeppelin-Gymnasium Staberger Straße 10 58511 Lüdenschheid
 Leitung: Klimastation: Dirk Jacobs, Stefanie Breitkopf