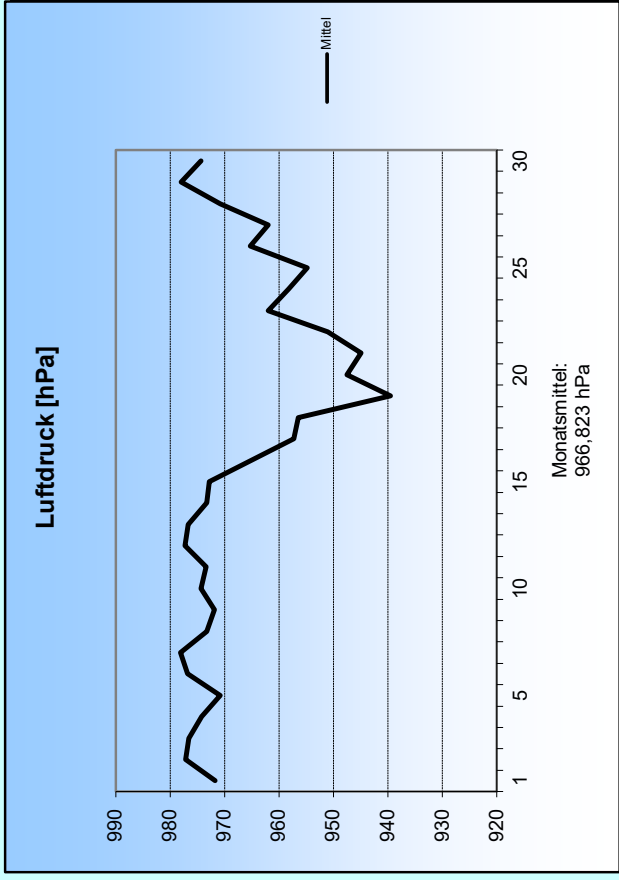
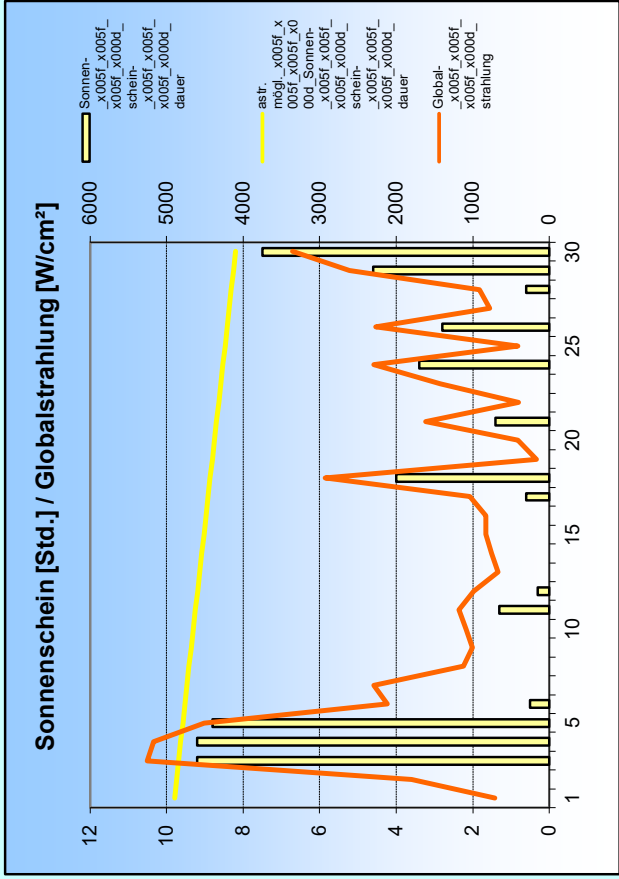
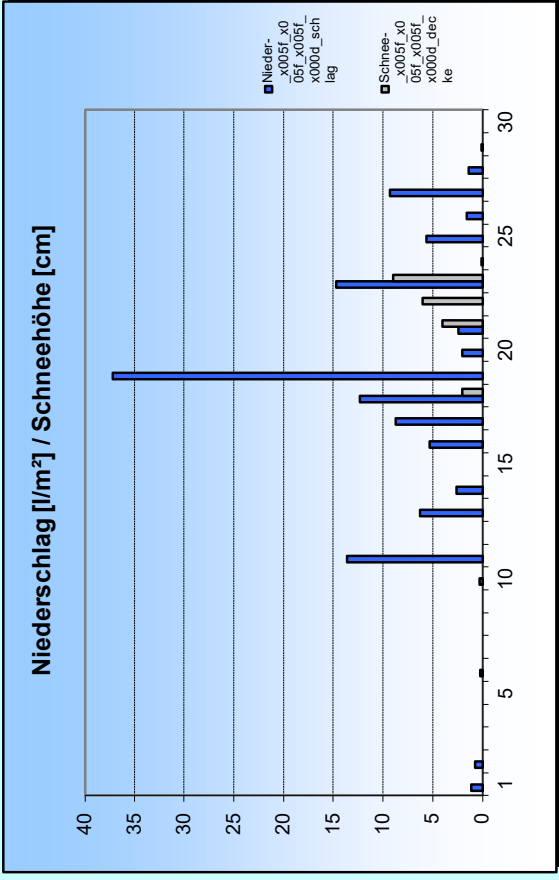
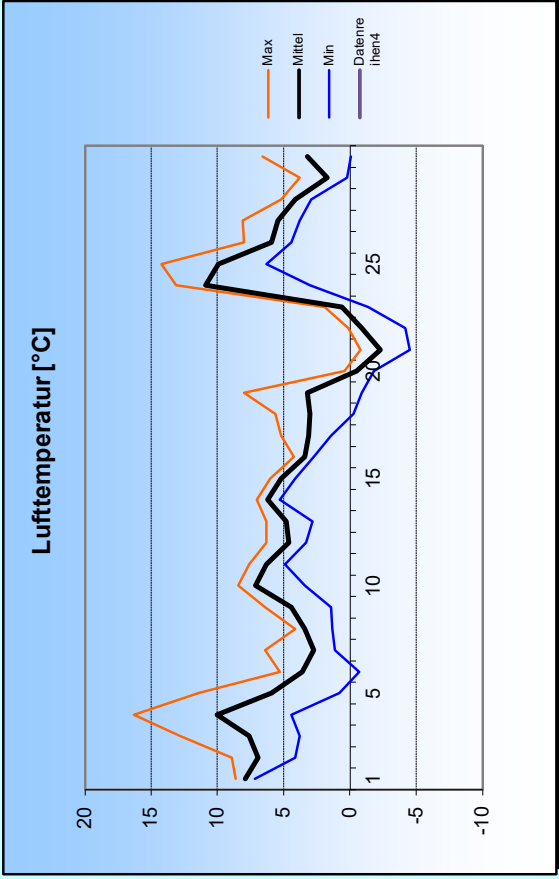
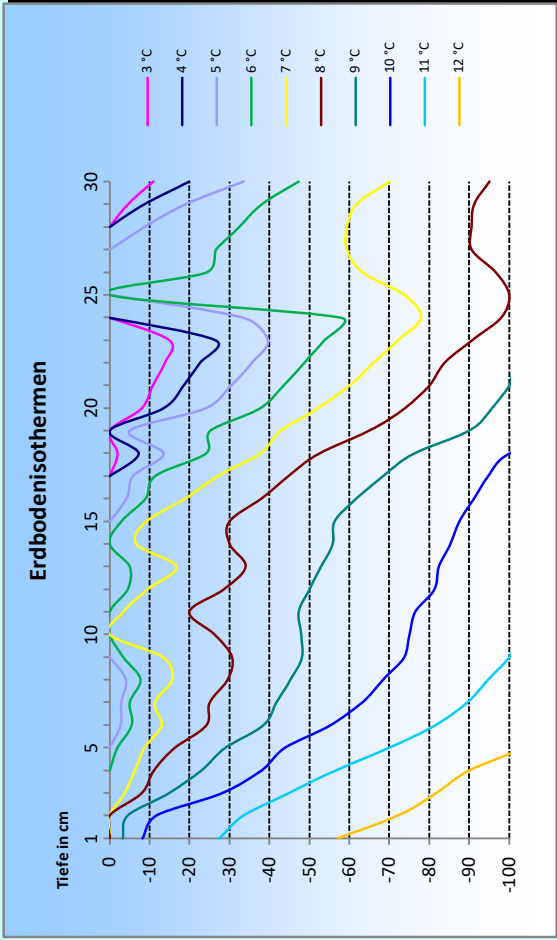
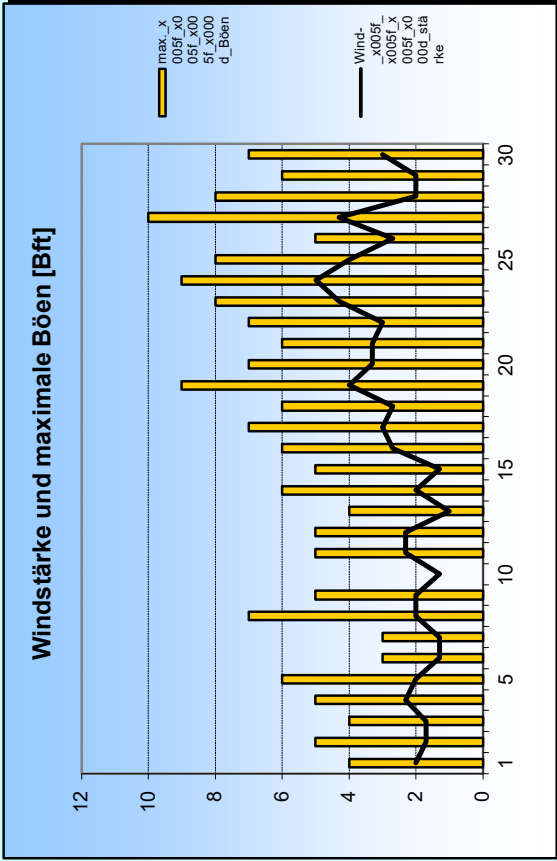


November 2024





1. Lufttemperatur Nov 2024

Monatsmittel: 4,5 °C
 Abweichung vom langjährigen Mittel: 0,5 K
 Monatsmaximum: 16,3 °C am 4.
 Monatsminimum: -4,5 °C am 21.
 Heiße Tage (Maximum >30°C): 0
 Sommertage (Maximum >25 °C): 0
 Frosttage (Minimum <0°C): 8
 Eistage (Maximum <0°C): 1
 Erdbodenminimum: -4,4 °C am 21.

3. Sonnenscheindauer

Monatssumme: 54,2 h
 96,8 % des langjährigen Mittels
 Monatsmittel: 1,8 h/d
 Monatsmaximum: 9,2 h am 4.
 Wärmestrahlung: 141,5 kWh/m²
 Tage mit mind. 10 h: 0
 Tage mit 0 h: 16
 heitere Tage (Bedeckung < 20%): 3
 trübe Tage (Bedeckung > 80%): 23
 Mittel der Bewölkung: 6,7/8

2. Niederschläge

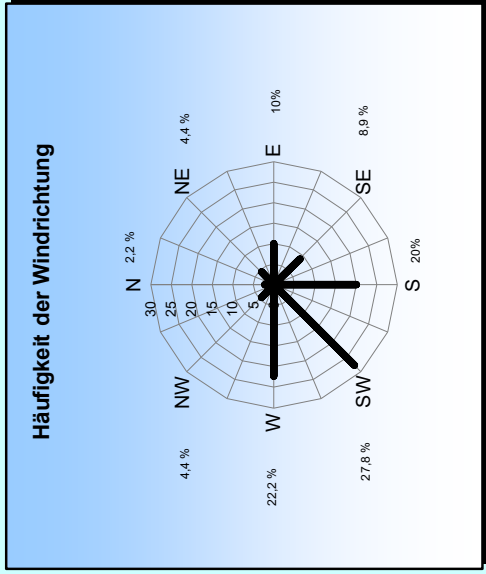
Monatssumme: 125,5 l/m²
 109,2 % des langjährigen Mittels
 Monatsmaximum: 37,2 mm am 19.
 Tage mit Niederschlag: 20
 davon mit Regen: 16
 Tage mit festem Niederschlag: 3
 davon mit Schneefall: 3
 Tage mit Schneedecke: 4
 Gesamtschneesumme: 21 cm
 Neuschneesumme: 11 cm

4. Windstärke

Monatsmittel: 2,5 Bft
 Maximum: 6 Bft
 max. Bö: 26 m/s (10 Bft)
 Windstille: 0 %

Erdbodentemperaturen

Tiefe	Mittel	Max	Min
2 cm	4,9	10,5	-1
5 cm	5,4	9,8	0,7
10 cm	6,1	10,4	2,4
20 cm	6,7	10,8	3,4
50 cm	8,3	11,9	5,5
100 cm	10,1	12,6	8



Messung, Beobachtung und Auswertung: Meteorologische Station Lüdenscheld (444m üNN)

E-Mail Adresse: ms_luedenscheld@gmx.de
 Zeppelin-Gymnasium Staberger Straße 10 58511 Lüdenscheld
 Leitung: Klimastation: Dirk Jacobs, Stefanie Breittkopf