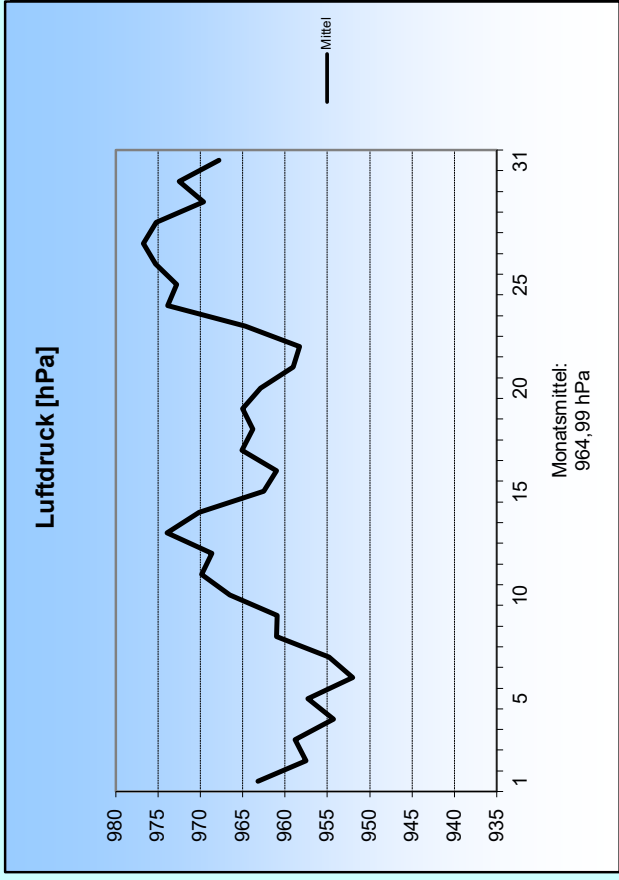
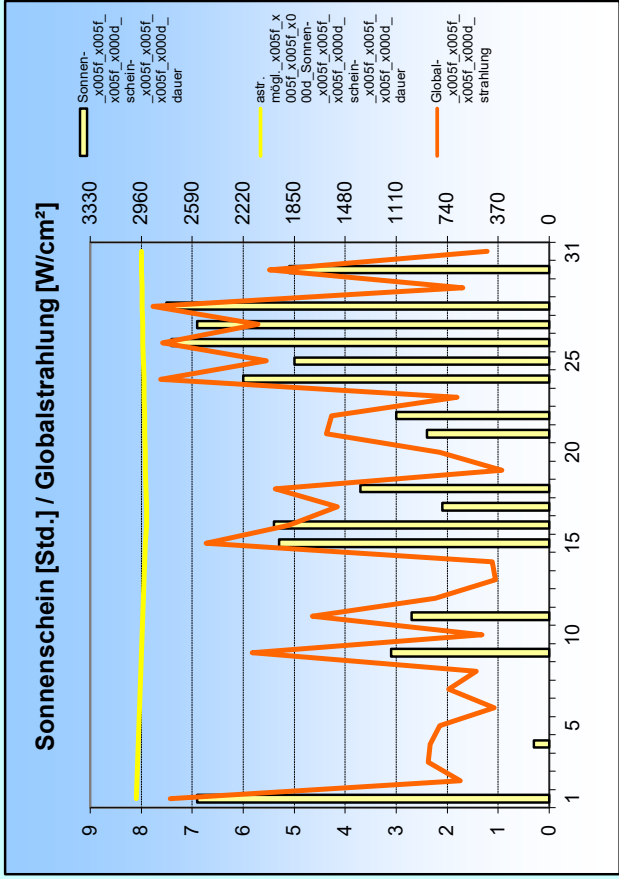
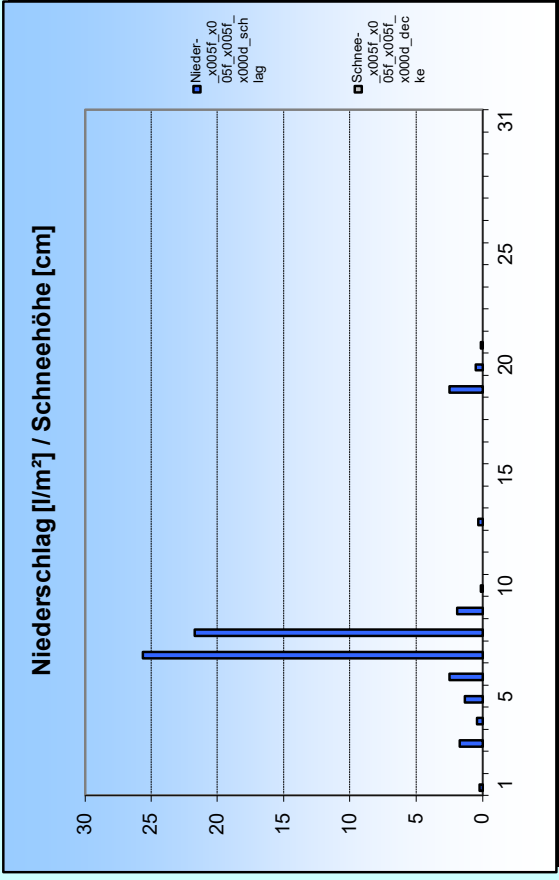
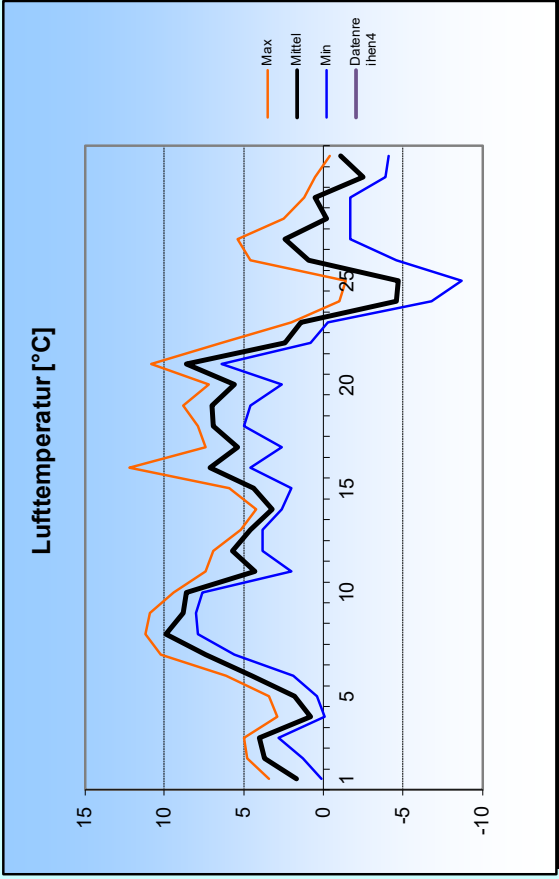
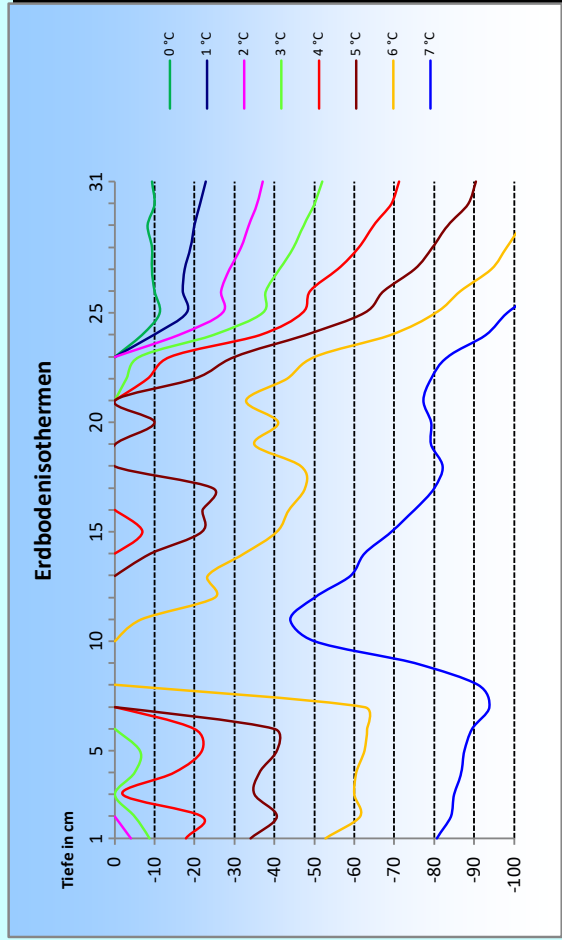
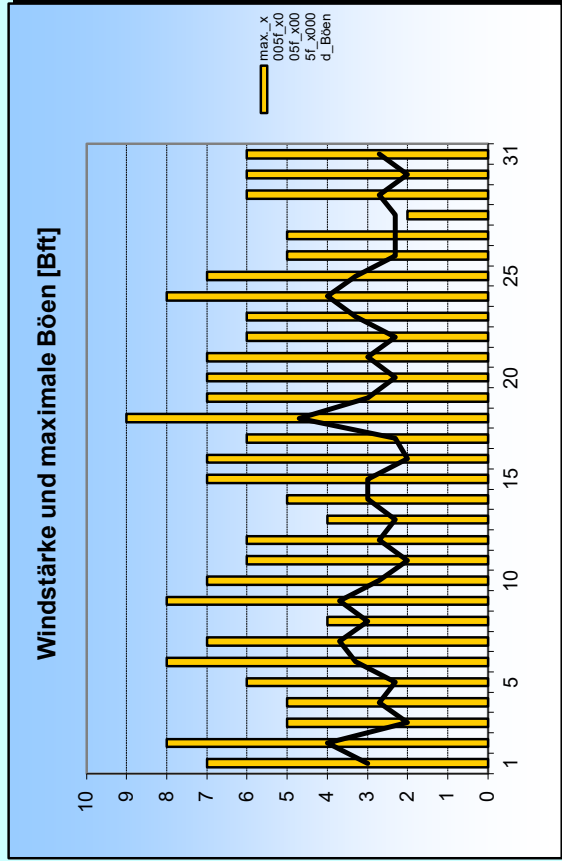


Dezember 2025





1. Lufttemperatur Dez 2025

Monatsmittel: 3,5 °C
 Abweichung vom langjährigen Mittel: 2,3 K
 Monatsmaximum: 12,2 °C am 16.
 Monatsminimum: -8,7 °C am 25.
 Heiße Tage (Maximum >30°C): 0
 Sommertage (Maximum >25 °C): 0
 Frosttage (Minimum <0°C): 10
 Eistage (Maximum <0°C): 3
 Erdbodenminimum: -8,4 °C am 25.

3. Sonnenscheindauer

Monatssumme: 73 h
 165,9 % des langjährigen Mittels
 Monatsmittel: 2,4 h/d
 Monatsmaximum: 7,5 h am 28.
 Wärmeeinstrahlung: 117,4 kWh/m²
 Tage mit mind. 10 h: 0
 Tage mit 0 h: 15
 heitere Tage (Bedeckung < 20%): 4
 trübe Tage (Bedeckung > 80%): 16
 Mittel der Bewölkung: 5,8/8

2. Niederschläge

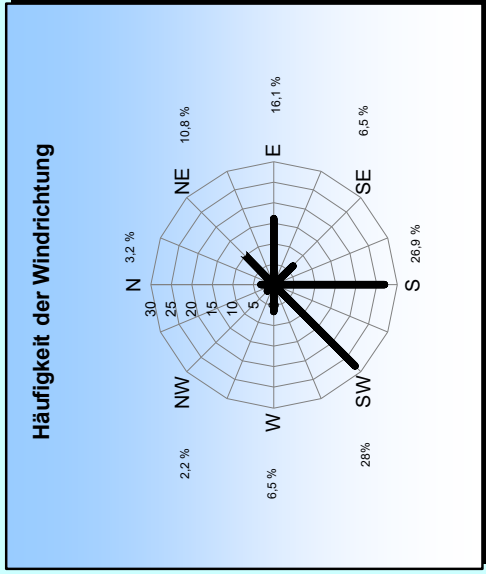
Monatssumme: 58,8 l/m²
 45 % des langjährigen Mittels
 Monatsmaximum: 25,6 mm am 7.
 Tage mit Niederschlag: 13
 davon mit Regen: 13
 Tage mit festem Niederschlag: 0
 davon mit Schneefall: 0
 Tage mit Schneedecke: 0
 Gesamtschneesumme: 0 cm
 Neuschneesumme: 0 cm

4. Windstärke

Monatssumme: 2,8 Bft
 Maximum: 5 Bft
 max. Bö: 20,5 m/s (9 Bft)
 Windstille: 0 %

Erbodentemperaturen

Tiefe	Mittel	Max	Min
2 cm	3,4	9,8	-5,2
5 cm	3,3	8,7	-2,2
10 cm	3,8	7,9	-0,2
20 cm	4,2	7,1	0,8
50 cm	5,6	7,2	2,8
100 cm	7,3	7,9	5,5



Messung, Beobachtung und Auswertung:

Meteorologische Station Lüdenscheld (444m üNN)

E-Mail Adresse: ms_luedenscheld@gmx.de
 Zeppelin-Gymnasium Staberger Straße 10 58511 Lüdenscheld
 Leitung: Klimastation: Dirk Jacobs, Stefanie Breitkopf